

Vergelijking Rotterdam Zuid met Groningen

Wim Deetman en Marco Pastors

Stateninformatiedag

5 juni 2019

Nationaal Programma
ROTTERDAM ZUID



Agenda

Deel 1: Het Nationaal Programma Rotterdam Zuid

Deel 2: Ervaringen uit Rotterdam Zuid voor Groningen

An aerial photograph of a city, likely Rotterdam, showing a large river (the Scheldt) flowing through the center. The river is surrounded by industrial areas with many ships and docks. On the left bank, there are residential areas with red-roofed houses. On the right bank, there are modern buildings and a bridge. The background shows a vast landscape with green fields and distant mountains under a blue sky.

NPRZ

Provinciale Staten en Raden Groninger gemeenten

MARCO PASTORS, DIRECTEUR NATIONAAL PROGRAMMA
ROTTERDAM ZUID

5 JUNI 2019

Onderwerpen

- Afspraak
- Indicatoren en termijn: 'de polsslag van Zuid'
- Aanpak
- Samenwerking en governance

Afspraak: Zuid Werkt 2012

NPRZ

Start NPRZ gemarkeerd door ondertekening convenant 'Zuid Werkt' op 19 september 2011. Daarin afgesproken dat:

Rotterdam Zuid zich binnen twintig jaar sociaaleconomisch kan meten met de gemiddelde grote Nederlandse stad (G4)

De aanpak gericht op **School, Werk en Wonen**:

1. Snelle signalering van problemen
2. Integrale hulpverlening
3. Zes tot tien uur extra lestijd op basisscholen
4. Stimuleren van leerlingen voor een opleiding in zorg, haven en techniek
5. Mensen te helpen aan werk in plaats van een uitkering
6. Het realiseren van betere woningen & woonmilieus en
7. Het aanpakken van ondermijnende drugscriminaliteit

- **School** en **Werk** zijn leidend in de NPRZ-aanpak
- **Wonen** staat daaraan ten dienste



De polsslag van Zuid

- LT

- Doel

- Meting

- Sturing

- Samen

%huishoudens met PW-AO-of WW-uitkering (2015)

Kinderen tot 18 jaar in een huishouden met inkomens tot 110% van het sociaal minimum in % van alle kinderen tot 18 jaar in een huishouden (2015)

% nieuwe voortijdig schoolverlaters (2016/2017)

% leerlingen in 3 en 4 Havo/Vwo (2017/2018)

Cito-Eindtoets groep 8 (2016/2017)

Eindadvies havo/vwo (2016/2017)

% kinderen op de basisschool met laag opgeleide ouders (2017/2018)

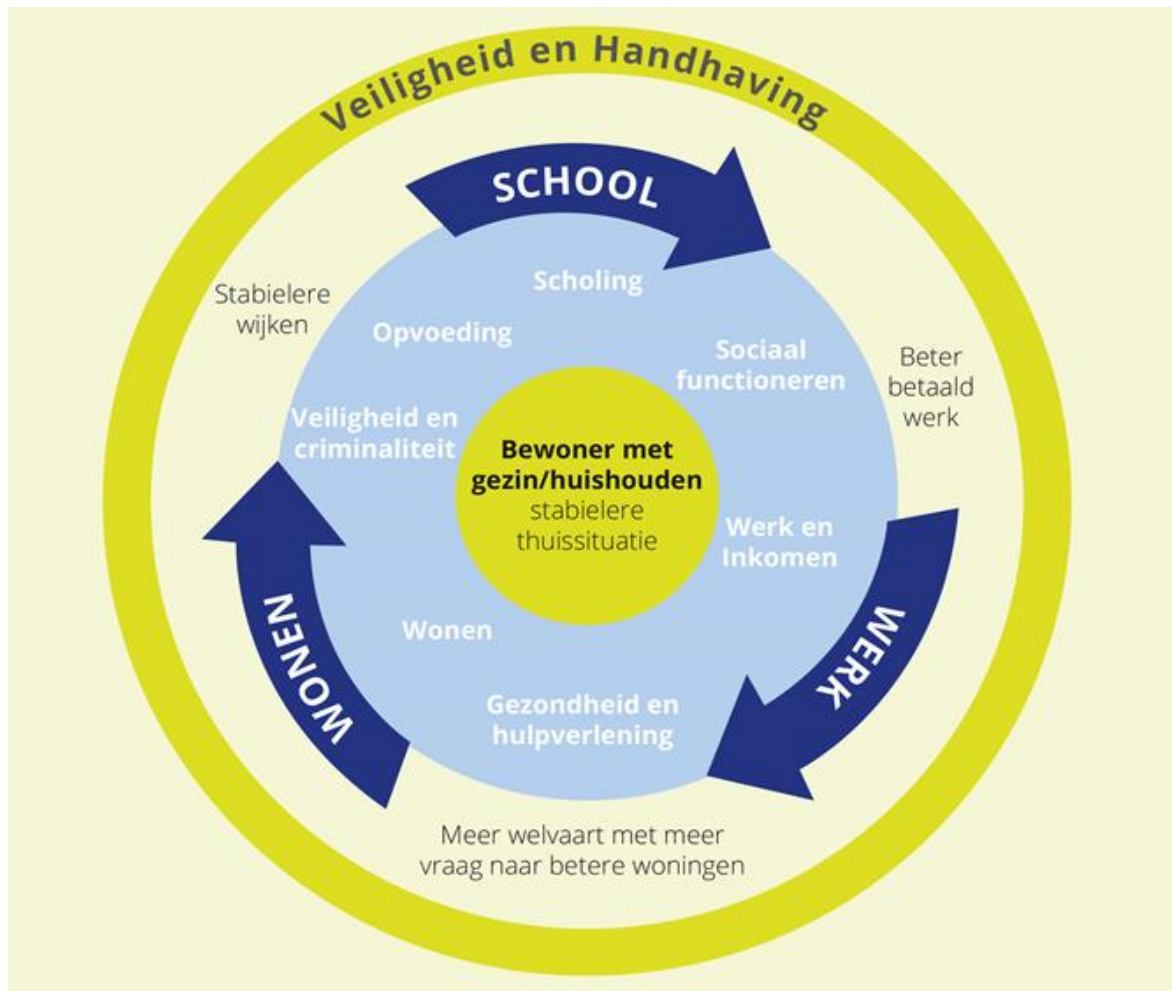
% kwetsbare meergezinswoningen t.o.v. de woningvoorraad (2018)

Gemiddelde WOZ-waarde van de woningen (2018)

Nederland	Totaal G4	Rotterdam	Zuid	7 Focus wijken
9% (8%)	14% (13%)	16% (14%)	20% (17%)	24% (22%)
9% (10%)	17% (19%)	21% (23%)	27% (29%)	29% (32%)
1,7% (2,1%)	2,9% (3,6%)	3,1% (3,7%)	3,5% (4,2%)	3,8% (4,6%)
46% (43%)	47% (39%)	38% (33%)	28% (25%)	26% (21%)
535,5 (535,6)	534,4 (534,0)	534,1 (532,7)	532,5 (530,0)	531,3 (529,5)
54,6% (54,1%)	55,4% (52,2%)	49,4% (46,0%)	41,2% (36,5%)	36,2% (35,2%)
8% (12%)	15% (28%)	18% (33%)	22% (41%)	26% (45%)
-	-	23,7% (25,1%)	34,8% (36,5%)	50,1% (51,5%)
€ 230.000 (nb)	€ 254.210 (€ 215.103)	€ 168.053 (€162.861)	€ 124.769 (€126.434)	€ 99.375 (€103.439)

Bewoners centraal

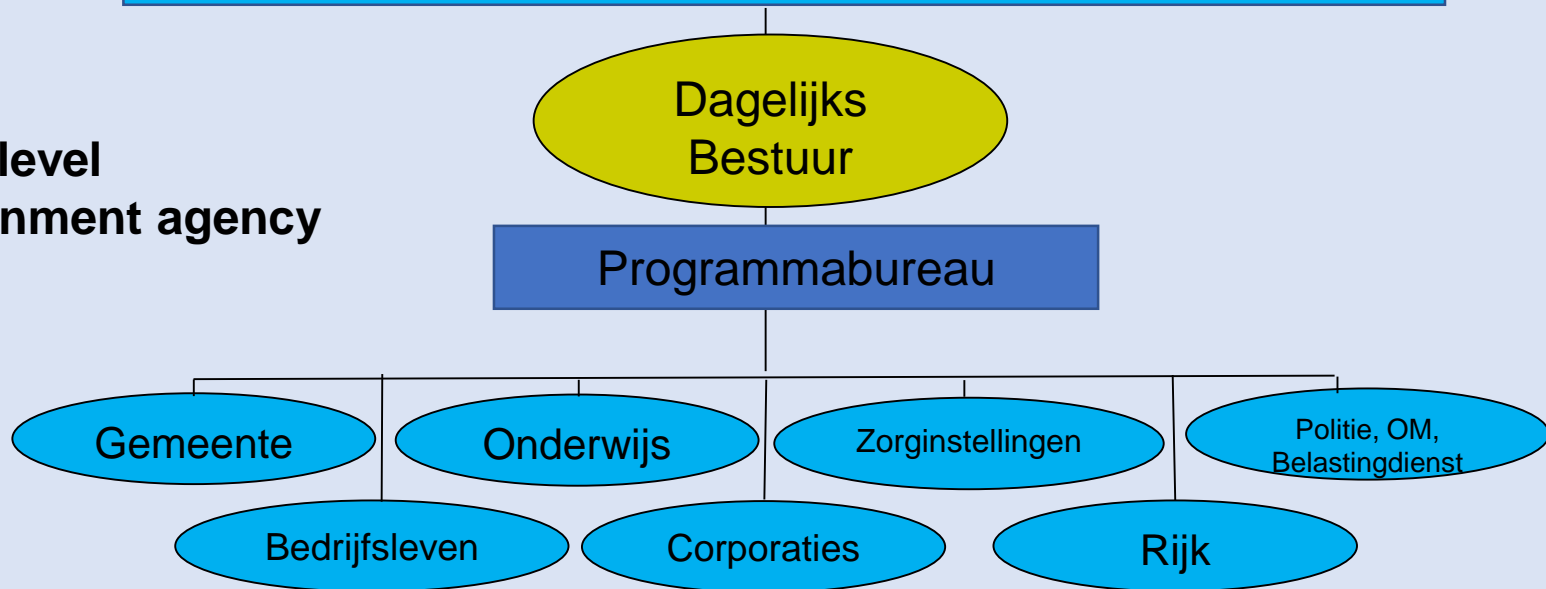
Universeel en doelgericht



Beheersing



multi level
government agency



Afspraken

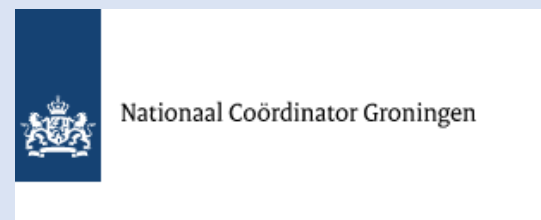
‘Huwelijk volgens het nieuwe BW’ (Donner 2011)

- Alle partners binnen boord en akkoord met 20-jarig programma
- Onafhankelijk programmabureau met doorzettingsmacht en agenderingsbevoegdheid (8,5 fte)
- Niet al het geld geregeld, trap op trap af met niet-prioritaire inzet
- Integer proces: analyse, interventies, houden aan afspraken
- Uitvoeringsplannen voor 4 jaar, jaarlijkse voortgangsrapportages

Deel 2:
Ervaringen uit
Rotterdam Zuid
voor Groningen

Nationaal Programma
ROTTERDAM ZUID





Er zijn al heel veel dingen uitgeprobeerd,
maar niet of nauwelijks verbonden met elkaar
en/of niet consequent vanuit belang van
inwoners



Tijdelijke Commissie
Mijnbouwschade Groningen

Vijf verbeterpunten van Zuid voor het Nationaal Programma Groningen

1. Gedeelde visie en samenhangende aanpak
2. Focus op inwoner diens huishouden
3. Juiste governance en doorzettingskracht
4. Betrokkenheid Rijksoverheid
5. Raden en Staten in positie

Vijf verbeterpunten van Zuid voor het Nationaal Programma Groningen

1. **Gedeelde visie en samenhangende aanpak**

- Ambitieniveau i.p.v. alleen visies / programmaplannen
- Verdelen geld is bijzaak, als meer nodig is, moet er meer komen
- Planstructuur: naar integrale plannen per gemeente

2. **Focus op inwoner en diens huishouden**

- Elke woning veilig
- Perspectief voor opgroeiende kinderen
- Werk voor iedereen in een kansrijke economie

3. **Juiste governance en doorzettingskracht**

- Partners
- Procedures

Vijf verbeterpunten van Zuid voor het Nationaal Programma Groningen

4. **Betrokkenheid Rijksoverheid**

- Committeren aan ambitieniveau
- Creatief en oplossingsgericht meedenken, aanpassen belemmerende wetgeving
- Uitvoering op afgesproken onderdelen

5. **Raden en Staten in positie**

- Commitment dat Staten- en Raadsperiode overstijgt
- Richtinggevend en kaderstellend: de wal die het schip stuurt

Advies: Ja, mits/Nee, tenzij

- Nu starten = proces op gang
- Parallel: verbeterpunten aanpakken
- Voor inwoners erkenning en schadeherstel; schade zonder gedoe afgehandeld
- Versterkingsoperatie op gang
- Schadeherstel en versterking zijn randvoorwaardelijk voor perspectief bieden vanuit NPG: er moet een verbinding zijn naar het NPG
- Dit momentum hiervoor benutten. Als niet nu, wanneer dan wel!?

Dank voor
uw aandacht

Nationaal Programma **ROTTERDAM ZUID**



Nadere toelichting vijf verbeterpunten

Nationaal Programma **ROTTERDAM ZUID**



1. Gedeelde visie en samenhangende aanpak

- Gedeelde visie op toekomst van het gebied, waarin inwoners zich herkennen
- Uitgaan van eigen kracht/sterke punten en DNA van het gebied (bijv. bouw en landbouw)
- Proces schetsen om toekomstperspectief te realiseren (dynamisch proces, geen blauwdruk)
- Schadeherstel, versterking en NPG (leefbaarheid en economie) in uitvoering met elkaar in verband brengen: $1+1+1=5$
- Beschikbare middelen geen beperking laten zijn (zien als open-einde regeling)
- Zelf aan zet voor beleidskeuzes (niet overlaten aan externe inhuur)
- Samenhangend (toetsings)kader: meetbare doelstellingen (SMART), gedeelde prioriteiten en concrete prestatie indicatoren
- Dit (toetsings)kader nodig voor opstellen bestedingsplan

2. Focus op inwoner en diens huishouden

- Niet alleen op papier, maar ook in de praktijk
- Vertrek vanuit behoeften inwoners:
 - Elke woning veilig
 - Perspectief voor opgroeiende kinderen
 - Werk voor iedereen in kansrijke economie
- Niet alleen input ophalen, ook voorstellen en plannen voor reactie terugleggen
- Ereschuld moet worden ingelost
Prioriteit 1 = Genoegdoening inwoners (schadeherstel en versterking)
- In aanpak aansluiten bij individueel huishouden
- Voor het gebied de goede dingen doen

3. Juiste governance en doorzettings- kracht

- Projectencarrousel voorkomen, denk in wat gerealiseerd moet worden voor inwoners
- Compact en wendbaar DB met gezag en slagkracht
- Uitvoering door partners die er voor zijn: scholen, werkgevers, corporaties, aannemers, zorg, landbouw, gemeenten, provincie, Rijk
- In AB en DB elk domein dat nodig is voor de oplossing
- *Check: alle partijen aan boord die nodig zijn voor oplossing!*
- Oplossing vinden voor de zeven gemeenten:
 - Vooroverleg t.b.v. samenhang met andere partners
 - Varianten voor vertegenwoordiging in DB
- Programmabureau dat zorgt dat gebeurt wat is afgesproken

4. Betrokkenheid Rijksoverheid

- Bevingen al lang geleden voorspeld, waarschuwingen zijn genegeerd, dit is verantwoordelijkheid van het Rijk en de NAM
- Naast Rijksbijdrage in geld, ook bredere Rijksbetrokkenheid vereist:
 - Committeren aan ambitieniveau
 - Creatief en oplossingsgericht meedenken, aanpassen belemmerende wetgeving
 - Uitvoering op afgesproken onderdelen
- Primaire verantwoordelijkheid bij BZK: coördinerend ministerie, kwaliteit openbaar bestuur, wonen, krimp
- Inhoudelijke betrokkenheid andere ministeries afhankelijk van de thema's waarop NPG zich richt (bijv. landbouw, zorg)

5. Raden en staten in positie

- Gezamenlijk (hoger) doel/ambitieniveau, waarin inwoners zich herkennen (à la Rotterdam-Zuid: in 20 jaar sociaaleconomisch op niveau gemiddelde grote Nederlandse stad)
- Overeenstemming over belangrijkste interventies (aard en aantal)
- Kaderstelling, controle en ontwikkelopdracht voor groeiend programma
- College van GS en colleges van B&W leggen verantwoording af aan de eigen Staten en Raden