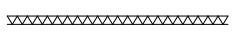
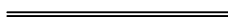
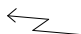
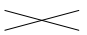



KLEUR EN MATERIAAL			
WOONHUIS			
<b>onderdeel</b>	<b>materiaal</b>	<b>kleur</b>	<b>!</b>
gevelbekleding			
trasraam	beton	grijs	'barcode'
kozijnen	kunststof	antraciet	'weggedetailleerd'
pui	kunststof	antraciet	
deuren	kunststof	antraciet	
overheaddeur	kunststof	antraciet	bekleed met gevelbekleding
dak	aluminium	antraciet	met fels
goot	aluminium	antraciet	
bijbehorend zetwerk	aluminium	antraciet	
SCHUUR			
<b>onderdeel</b>	<b>materiaal</b>	<b>kleur</b>	<b>!</b>
gevelbekleding	hout	naturel	'barcode'
trasraam	beton	grijs	geen
kozijnen	kunststof	antraciet	'weggedetailleerd'
deuren	kunststof	antraciet	
overheaddeur	kunststof	antraciet	
dak	aluminium	antraciet	met fels
	zonnepanelen	zwart	
goot	aluminium	antraciet	
bijbehorend zetwerk	aluminium	antraciet	

BIJLAGEN	
<b>HADO</b> Constructiebrief	
dd	14.03.2019
bestandsnaam	1900-5044 Constructiebrief
<b>WIERTSEMA en PARTNERS</b> Geotechnisch en verkennen bodemonderzoek	
dd	28.01.2019
bestandsnaam	72276-1 R61284 Geotechnisch Onderzoek
dd	04.03.2019
bestandsnaam	72276-3 R61981 Verkennen bodemonderzoek
<b>VM Consultancy</b> Gebruiksoppervlakte / Verblijfsgebied - NEN 2580 Daglichttoetreding - NEN 2057 Luchtverversing & Spuivoorziening - NEN 1087 Energieprestatie - NEN 7120 Milieuprestatieberekening	
dd	19.02.2019
bestandsnaam	VMC 20190219 Daglichtberekening
dd	19.02.2019
bestandsnaam	VMC 20190219 EPC
dd	22.02.2019
bestandsnaam	VMC 20190222 Ventilatieberekening

BOUWKUNDIG RENVOOI   Plattegrond en doorsnede	
	isolatie vlgs EPC-berekening
	afwerking vlgs materiaalstaat
	meterkast
	vide / schacht
	rookmelder

BOUWBESLUIT 2012 eisen
<b>BB2012 afdeling 2.8 beperking van het ontstaan van een brandgevaarlijke situatie</b> conform artikel 2.60 is de opstelplaats voor een stooktoestel en een warmwatertoestel niet gelegen in een toiletruimte of badruimte,maar in de op tekening aangegeven technische ruimte.
<b>BB2012 afdeling 2.15 Inbraakwerendheid</b> conform artikel 2.130 worden deuren, ramen, kozijnen en daarmee gelijk te stellen constructieonderdelen in een scheidingsconstructie van een niet gemeenschappelijke ruimte die volgens NEN 5087 bereikbaar zijn voor inbraak, uitgevoerd volgens NEN 5096 bepaalde inbraakwerendheid die voldoet aan de in de norm aangegeven weerstandsklasse 2.
<b>BB2012 afdeling 2.33 Afmeting trap</b> Conform artikel 2.33, afmeting trap, hebben alle trappen een minimale maat. Een breedte van 800mm, vrije hoogte van 2300mm, optrede van 188mm, aantrede van 220mm, tredevlak van 230mm en de afstand van de klimlijn minimaal 300mm tot de zijkanten van de trap. Daarnaast overbrugt de trap maximaal een hoogteverschil van 4m.
<b>BB2012 afdeling 2.33 Leuning trap</b> Conform artikel 2.27, leuning trap, bij het overbruggen van een hoogteverschil van meer dan 1 m en met een helling ter plaatse van de klimlijn groter dan 2:3 heeft aan ten minste een zijkant een leuning. De bk van de leuning ligt, gemeten boven de voorkant van een tredevlak van de trap, op een hoogte van ten minste 0,8 m en ten hoogste 1 m.
<b>BB2012 afdeling 3.1 Bescherming tegen geluid van buiten</b> Conform artikel 3.2 worden maatregelen ter bescherming van geluid van buitenaf volgens NEN 5077. Zie rapportage geluidwering gevel WMA. Conform artikel 3.17 worden maatregelen ter bescherming van geluid tussen verschillende gebruiksfuncties op hetzelfde perceel getroffen volgens het bepaalde in NEN 5077.
<b>BB2012 afdeling 3.5 Wering van vocht</b> conform artikel 3.23 worden wanden en vloeren van badkamer en toilet voorzien van materialen welke zorgen voor een waterdichte afwerking naar achterliggende constructieonderdelen.
<b>BB2012 afdeling 3.10: Bescherming tegen ratten en muizen</b> Het gebouw zal worden uitgevoerd conform het gestelde in artikel 3.69 en artikel 3.70 teneinde de bescherming tegen het binnendringen van ratten en muizen te waarborgen.
<b>BB2012 afdeling 4.4 Bereikbaarheid en toegankelijkheid</b> Conform artikel 4.22, vrije doorgang, hebben alle doorgangen een vrije breedte van 850 mm en een vrije hoogte van 2300 mm. Conform artikel 4.23, vrije doorgang verkeersroute, hebben alle gemeenschappelijke verkeersroutes een vrije breedte van 1200 mm en een vrije hoogte van 2300 mm.

BRANDVEILIGHEIDSEISEN
Algemeen - Hoofddraagconstructie nieuwbouw: brandwerendheid op bezwijken onder brandomstandigheden conform NEN 6702 60 minuten t.p.v. woonfunctie. - WBDBO conform NEN 6068. - WRD conform NEN 6075. - Deuren in de vluchtroute zijn te openen zonder losse voorwerpen. - Vluchtroute aanduiding conform NEN 6088 (verlicht en onverlicht). - Doorvoeringen in brandscheidingen brandwerend (30 en 60 min.) uitvoeren. Doorvoeren zo uitvoeren dat de brand- en/of rookwerende functie niet wordt aangetast.
Materiaaleisen constructie-onderdelen algemeen - Materialen voldoen aan klasse 4 conform NEN 6065. - Materialen vloeren voldoen aan klasse T3 conform NEN 1775. - Materialen voldoen aan rookgetal max. 10 m-1 conform NEN 6066. - Rookproductie van constructieonderdelen moet voldoen aan afdeling 2.15 van het bouwbesluit.
Materiaaleisen constructie-onderdelen rookvrije vluchtroute woonfunctie - Voldoen aan klasse 2 (binnen en buiten) NEN 6065 - Materialen vloeren rookvrije vluchtroutes woningen voldoen aan klasse T1 (NEN 1775). Een deur, raam, kozijn of een daarmee gelijk te stellen constructieonderdeel grenzend aan de buitenlucht voldoet aan klasse 2. - Rookgetal van 2,2 m-1 bij klasse 2 materialen en 5,4 m-1 bij klasse 1 materialen (besloten ruimten met rookvrije vluchtroute).
Materiaaleisen constructie-onderdeel gevels - Gevels: klasse 1 materialen conform NEN 6065 tot 2,5 m boven meetniveau. 2,5 - 13 m klasse 4 materialen. Daar waar brandoverslagtrajecten zijn geldt klasse 2. Boven 13 m klasse 2 materialen. Eisen gelden niet voor deuren, ramen, kozijnen e.d.
5% regel 5% v/d bovengenoemde constructieonderdelen hoeft niet te voldoen aan deze eisen.
Installaties - Woonfunctie: rookmelders conform NEN 2555. - Elektrotechnische installaties vlg. opgave installatieadviseur, conform NEN 1010. - Luchtverversing vlg. opgave adviseur bouwfysica, conform NEN 1087. - Materiaal bij een in NEN 6061 bedoelde stookplaats dient onbrandbaar te zijn conform NEN 6064
Dak uitvoeren conform NEN 6063.
Hang- en sluitwerk dient minimaal te voldoen aan inbraakwerendheidklasse II.



nieuw te bouwen woning  
Bedumerweg 64 te Onderdendam  
opdrachtgever: Familie Jensma

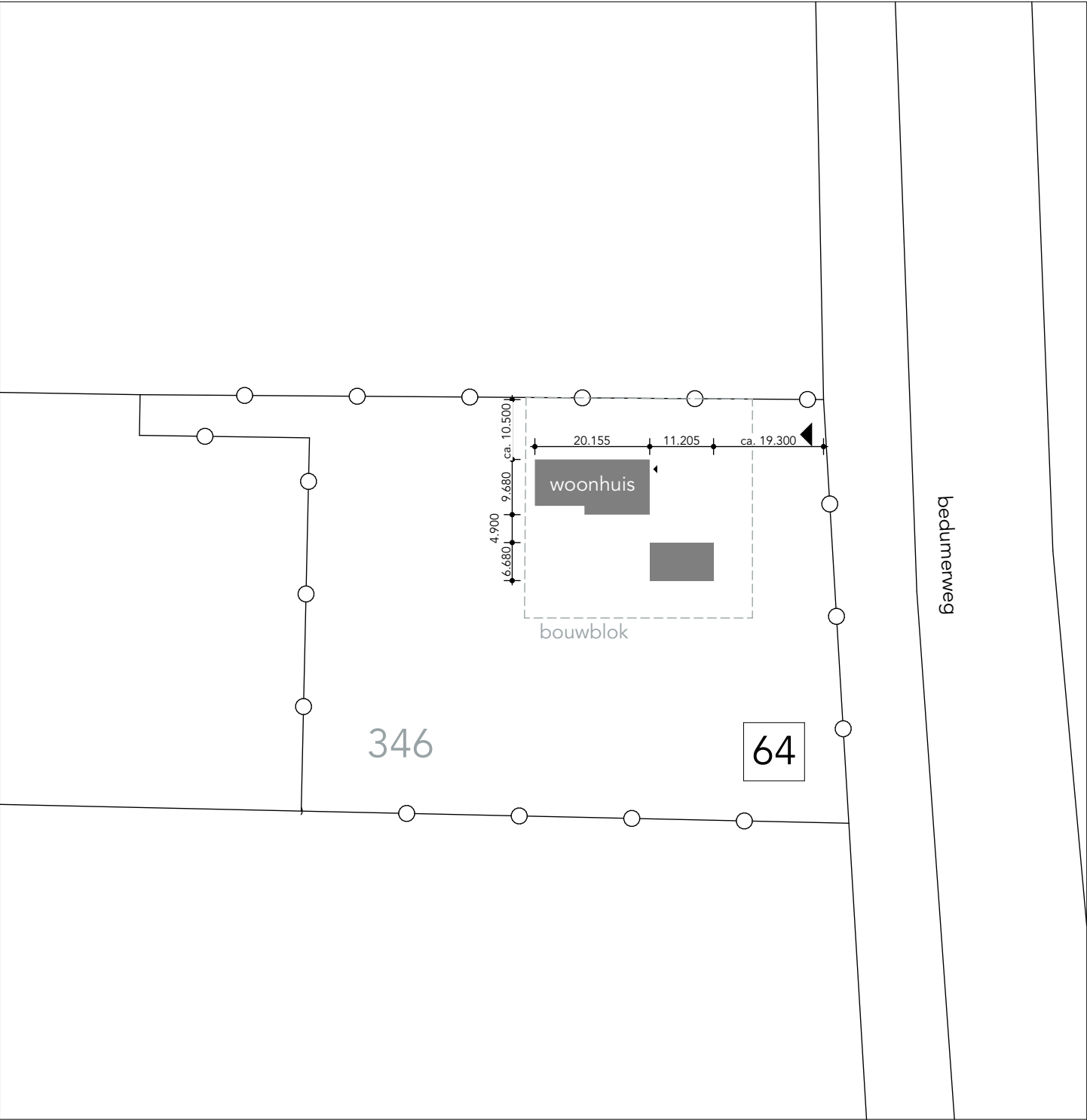
aanvraag omgevingsvergunning  
informatie algemeen 1/2

architectenburo nienhuis  
vlasakker 4 9982 HG uithuizermeeden 0595412677

werk 2067  
formaat A3  
tekenaar men  
datum 18.03.2019  
gew.  
schaal 1:100

A001

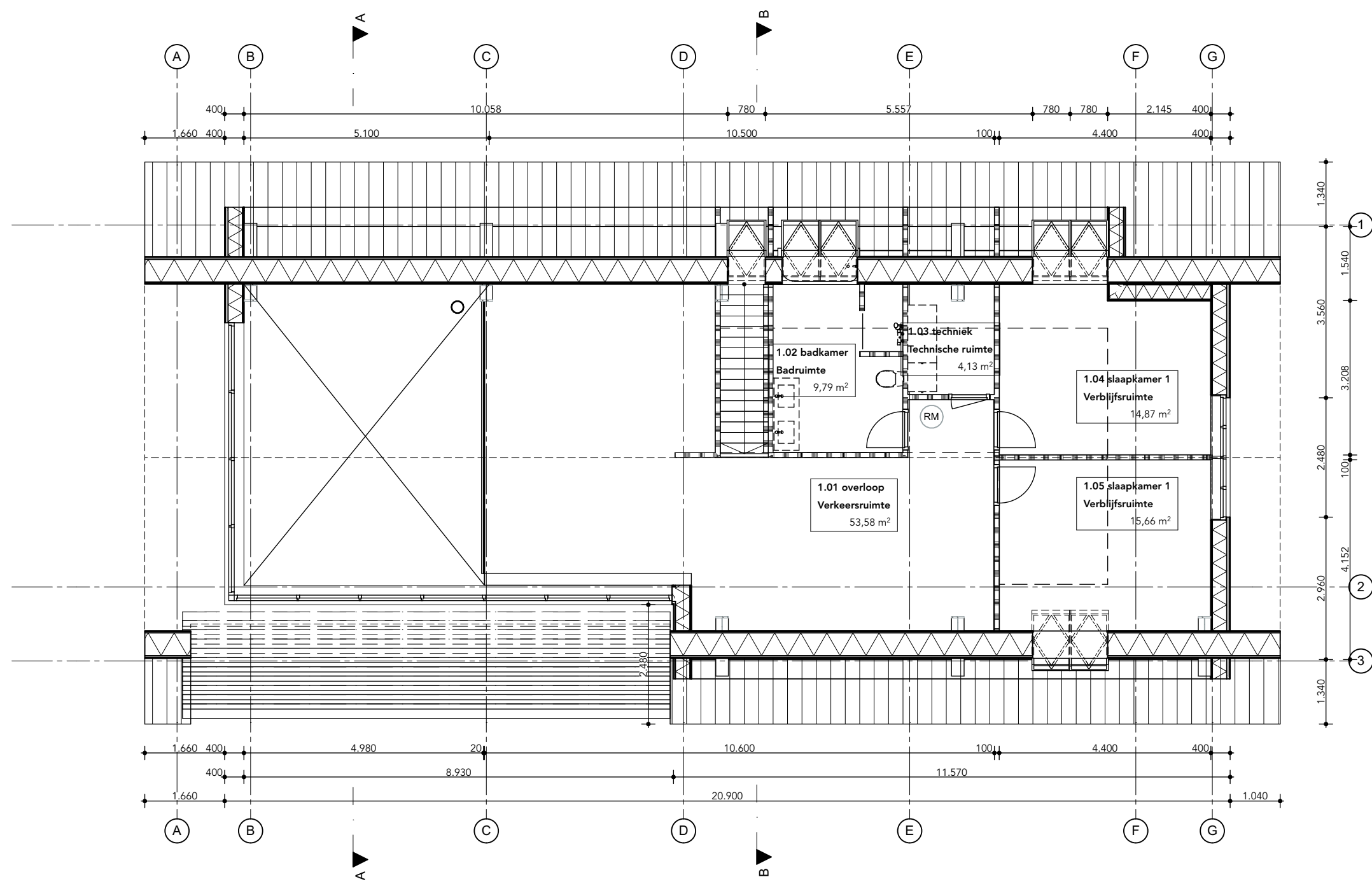
verdieping	nr.	naam	categorie	opp
begane grond	0.01	hal	Verkeersruimte	9,67
begane grond	0.02	keuken	Verblijfsruimte	33,67
begane grond	0.03	kamer	Verblijfsruimte	37,87
begane grond	0.04	slaapkamer 1	Verblijfsruimte	18,48
begane grond	0.05	badkamer	Badruimte	7,29
begane grond	0.06	inloopkast	Bergruimte	5,70
begane grond	0.07	garderobe	Verkeersruimte	5,44
begane grond	0.08	m.k.	Technische ruimte	0,50
begane grond	0.09	toilet	Toiletruimte	1,60
begane grond	0.10	bijkeuken	Verblijfsruimte	8,50
begane grond	0.11	berging	Bergruimte	28,75
			<b>157,45 m²</b>	
1e verdieping	1.01	overloop	Verkeersruimte	53,58
1e verdieping	1.02	badkamer	Badruimte	9,79
1e verdieping	1.03	techniek	Technische ruimte	4,13
1e verdieping	1.04	slaapkamer 1	Verblijfsruimte	14,87
1e verdieping	1.05	slaapkamer 1	Verblijfsruimte	15,66
			<b>98,04 m²</b>	
			<b>255,49 m²</b>	



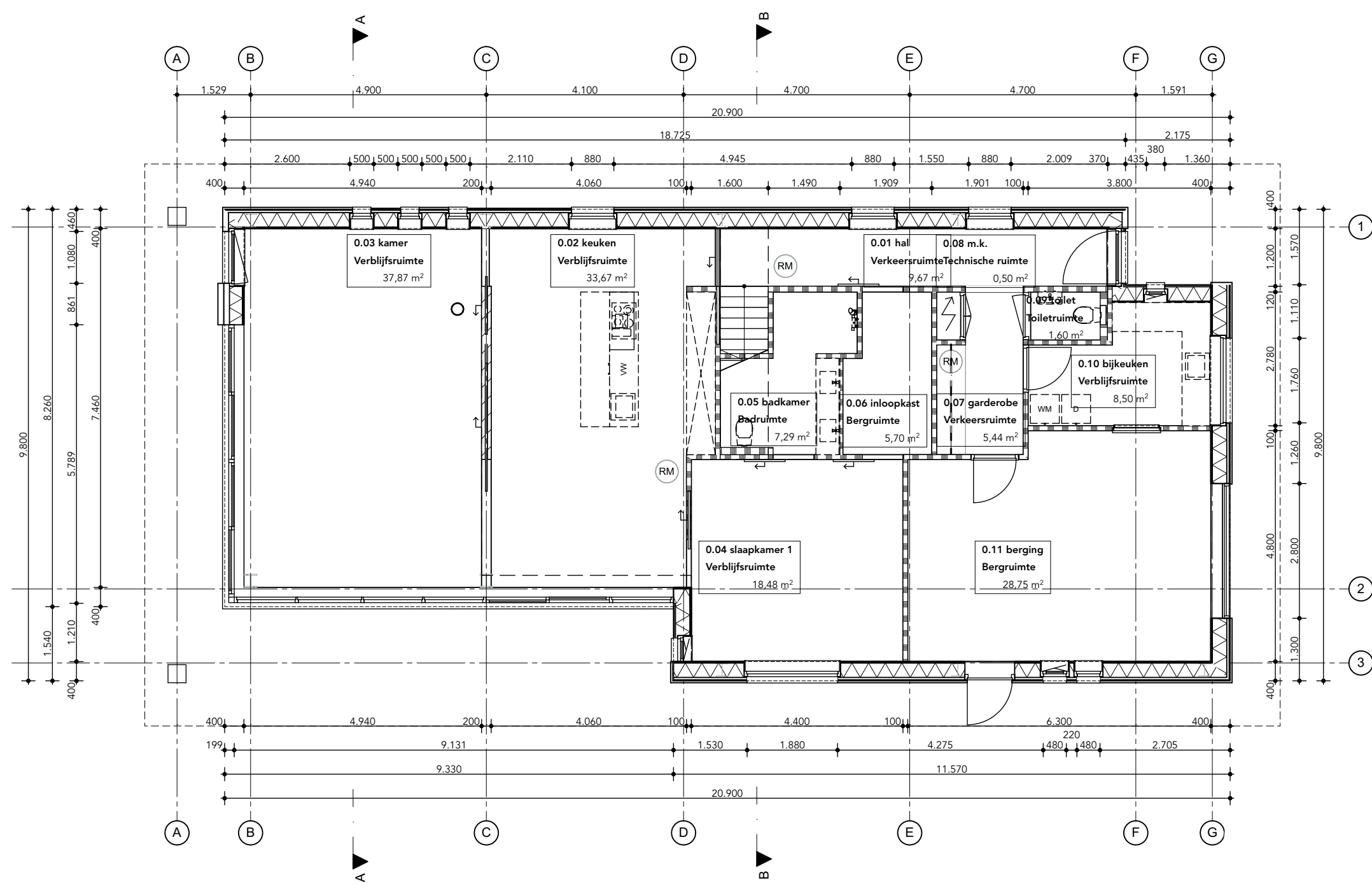
nieuw te bouwen woning  
Bedumerweg 64 te Onderdendam  
opdrachtgever: Familie Jensma

aanvraag omgevingsvergunning  
informatie algemeen 2/2

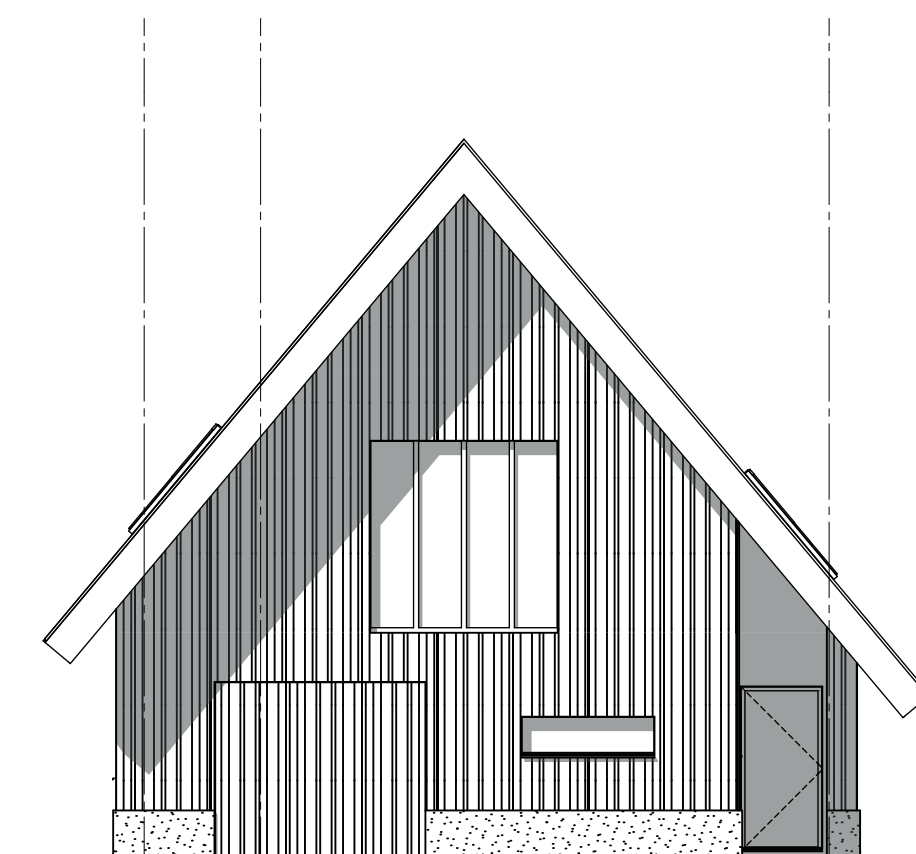
werk 2067  
formaat A3  
tekenaar men  
datum 18.03.2019  
gew.  
schaal 1:1000



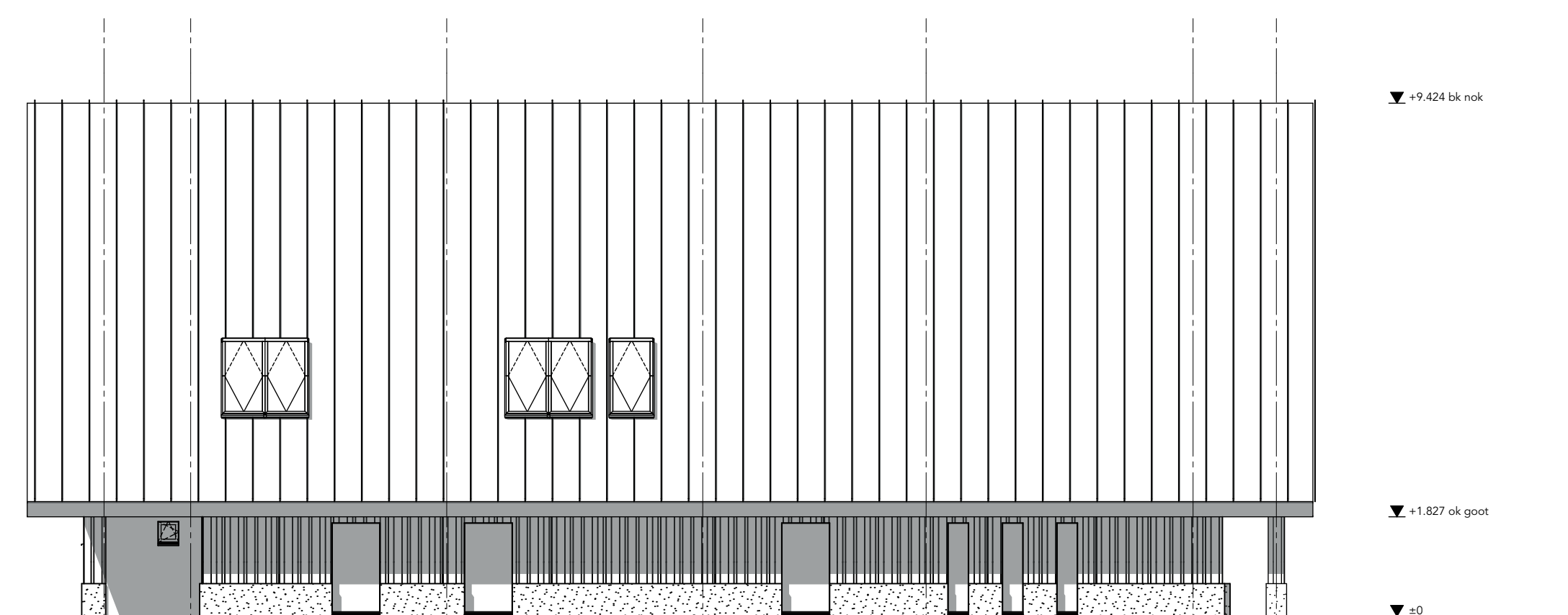
verdieping [schaal 1:100]



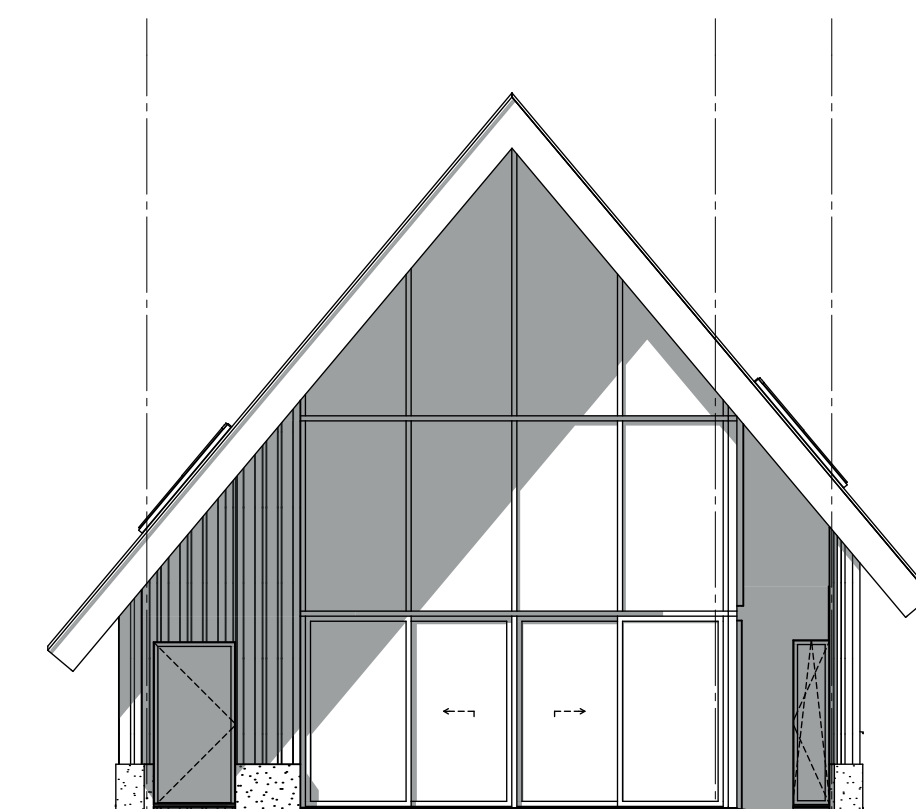
begane grond [schaal 1:100]



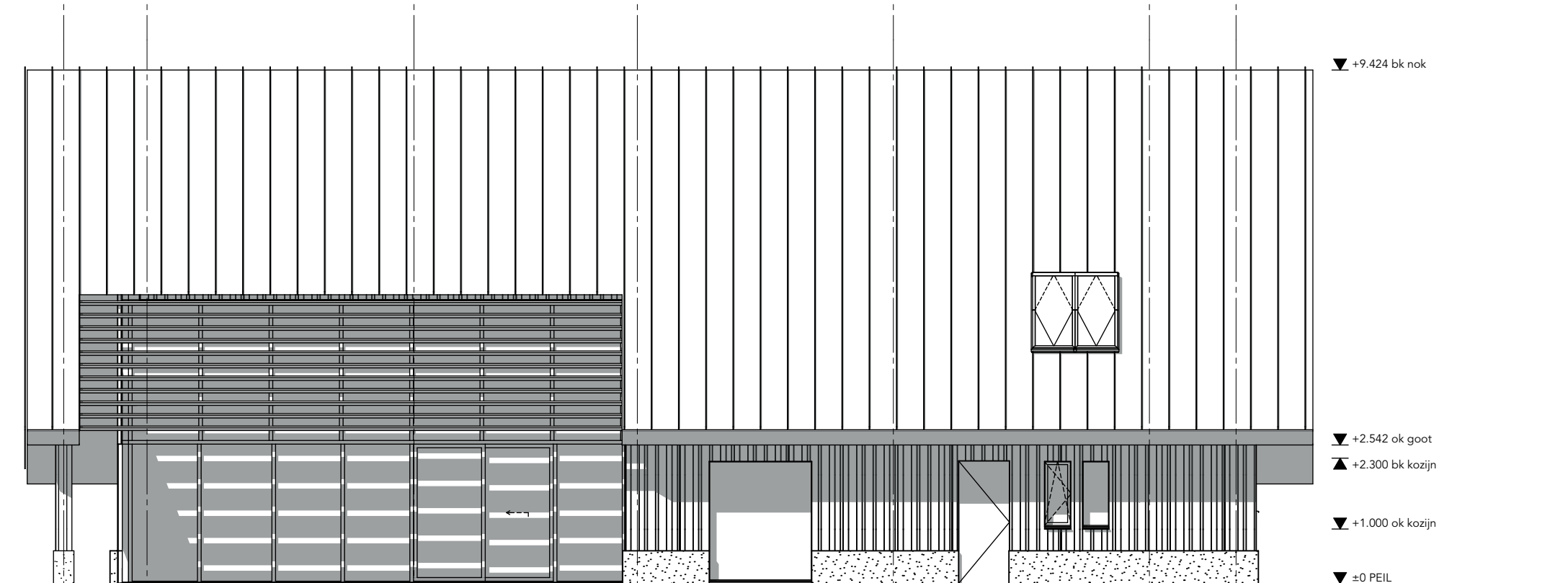
voorgevel [schaal 1:100]



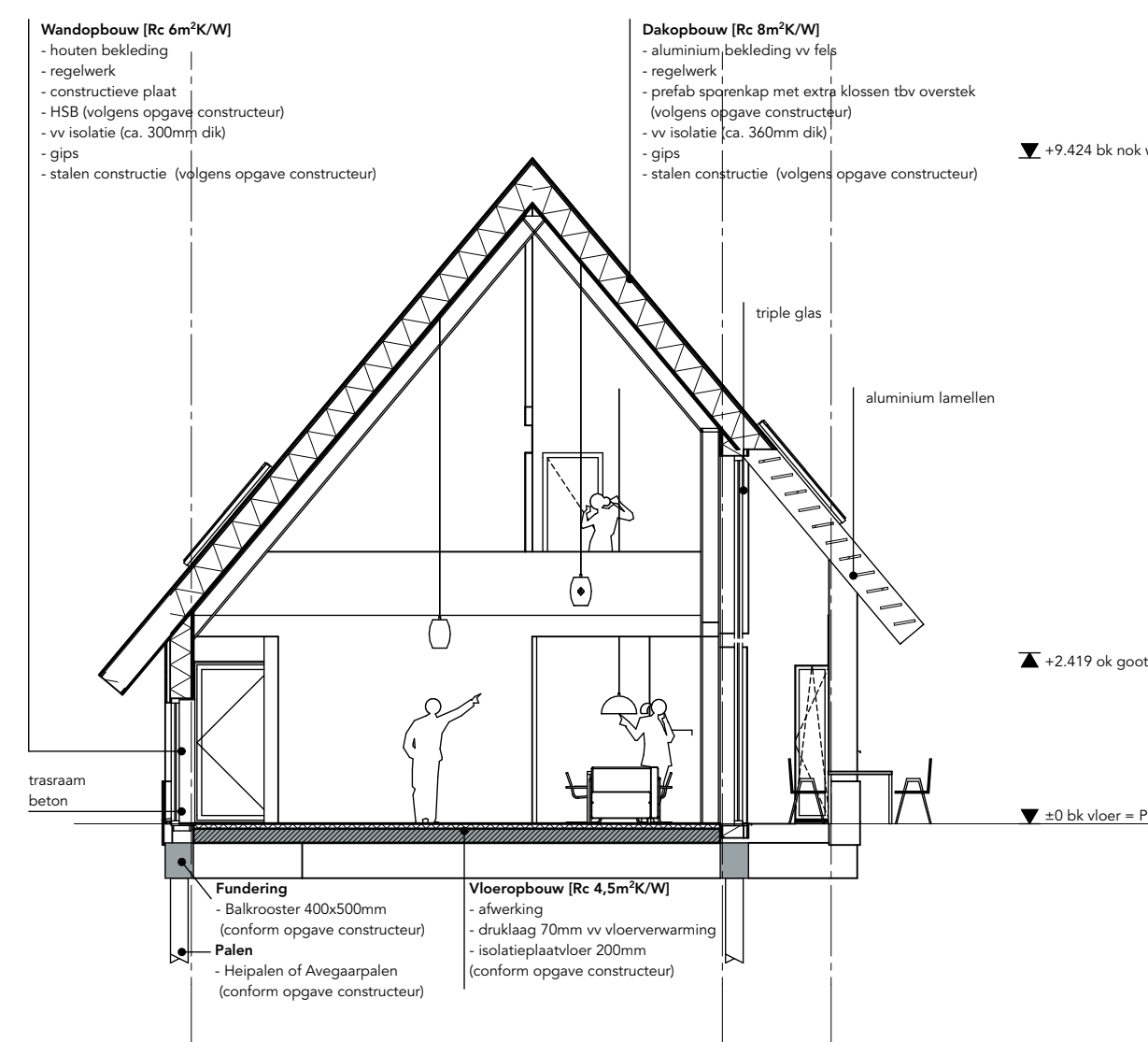
rechterzijgevel [schaal 1:100]



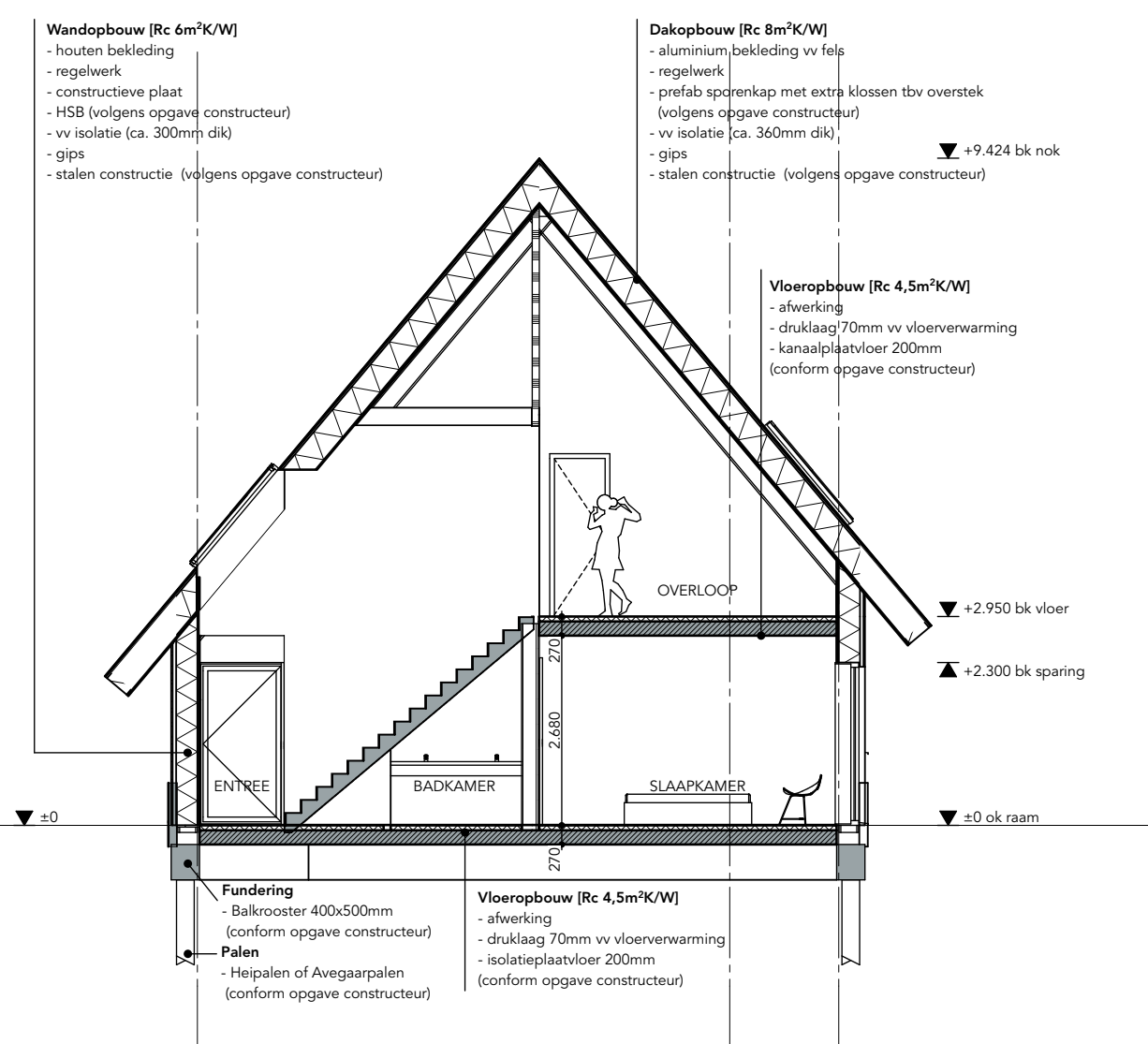
achtergevel [schaal 1:100]



linkerzijgevel [schaal 1:100]



doorsnede A [schaal 1:100]



doorsnede B [schaal 1:100]

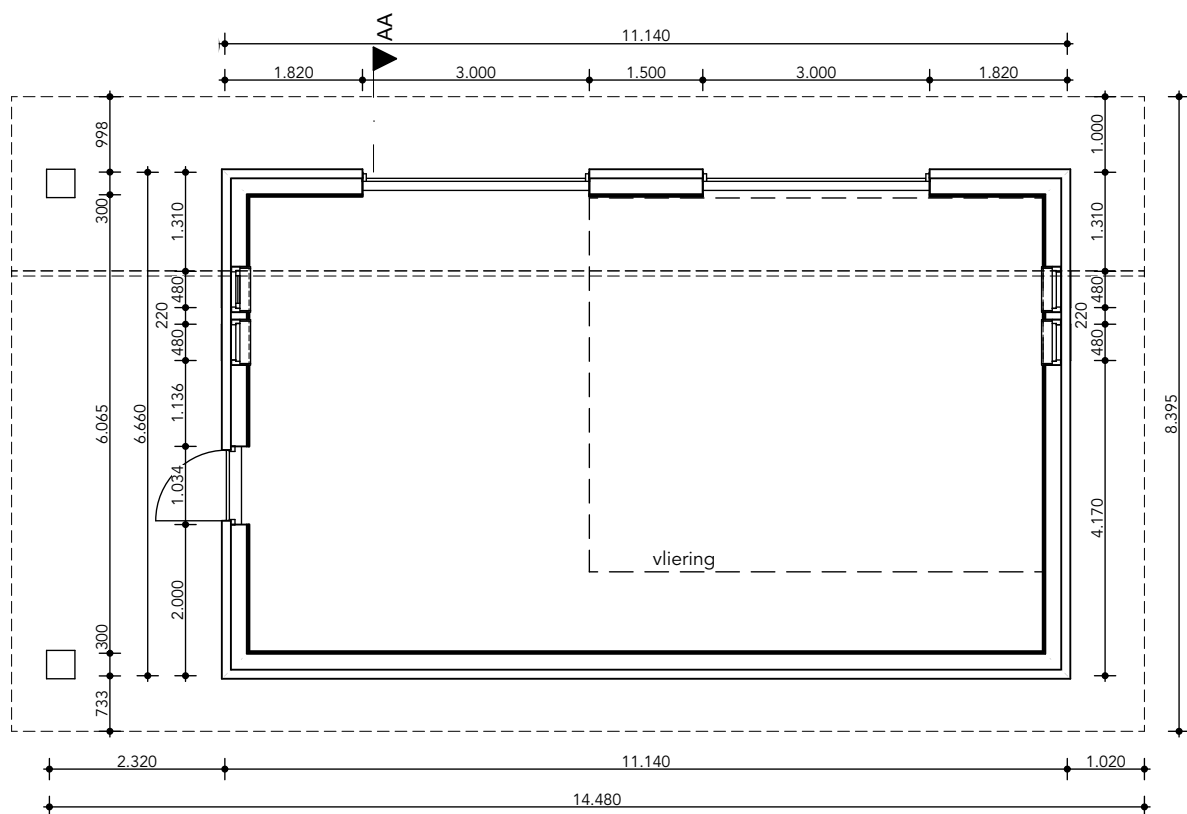


nieuw te bouwen woning  
Bedumerweg 64 te Onderdendam  
opdrachtgever: Familie Jensma  
aanvraag omgevingsvergunning  
overzichtsblad woning

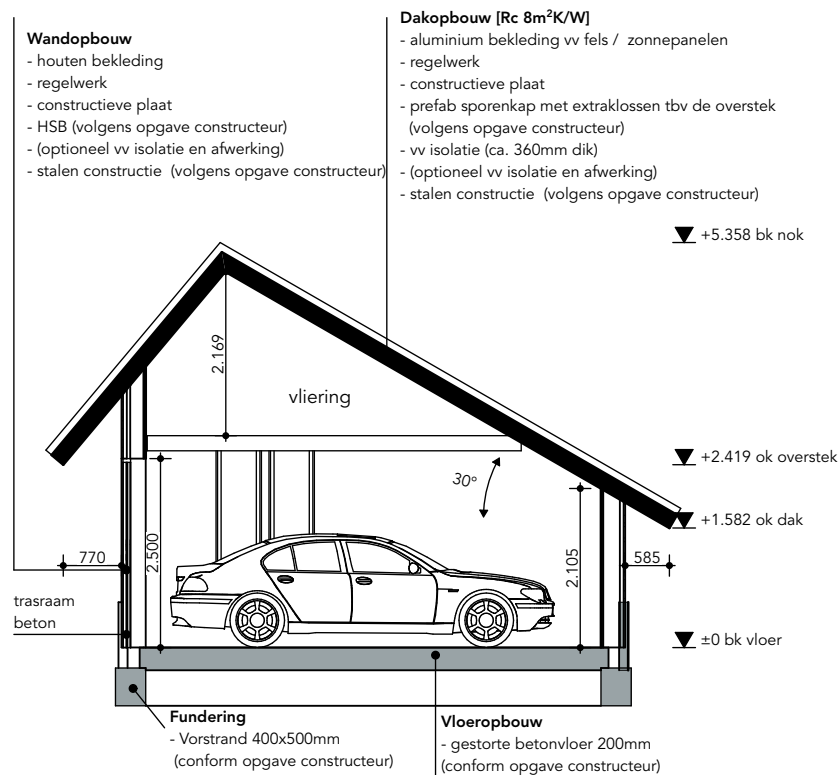
werk 2067  
formaat A1  
tekenaar men  
datum 18.03.2019  
gew.  
schaal 1:100

architectenburo nienhuis  
vlasakker 4 9982 HG uithuizermeeden 0595412677

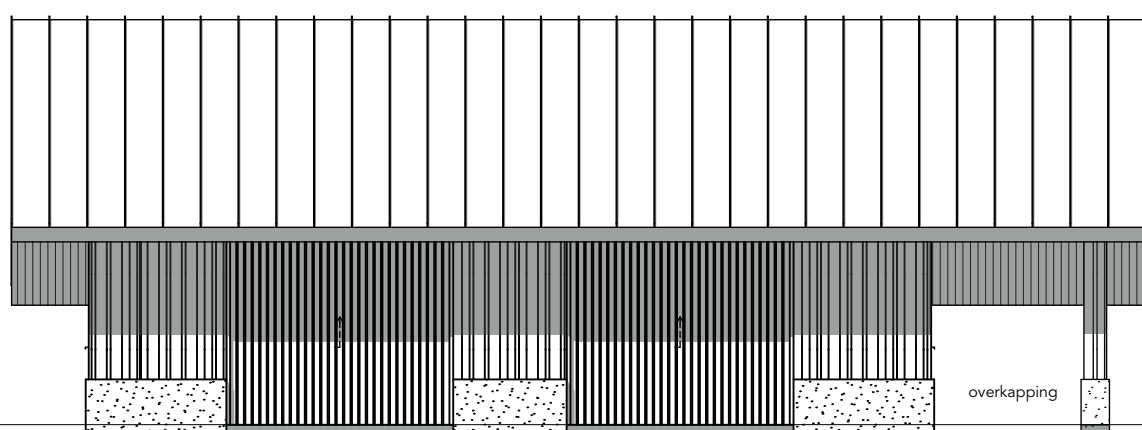
A901



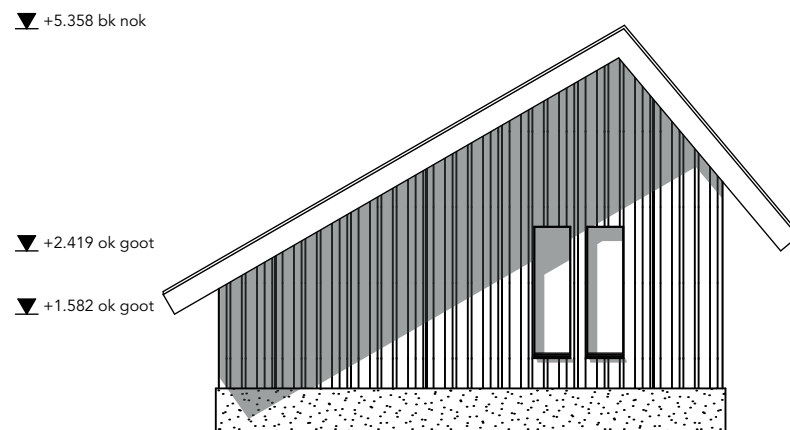
plattegrond



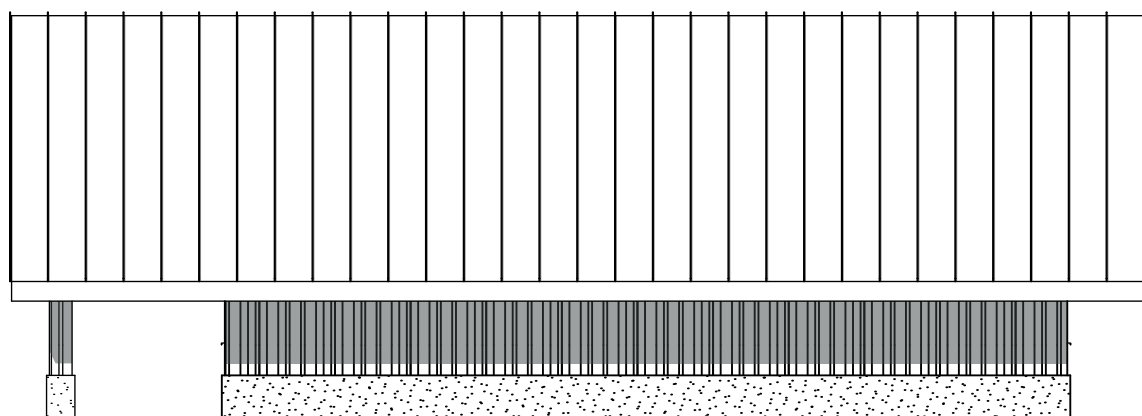
doorsnede AA



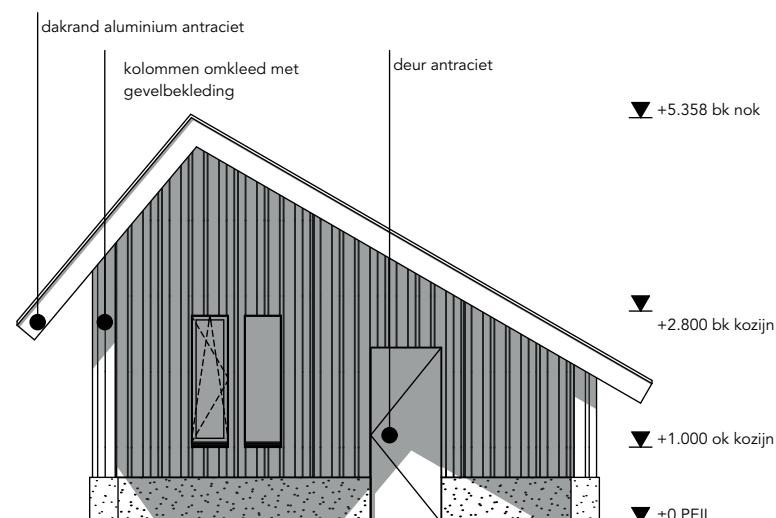
rechterzijgevel



voorgevel



linkerzijgevel



achteraavel



nieuw te bouwen woning

Bedumerweg 64 te Onderdendam  
opdrachtgever: Familie Jensma

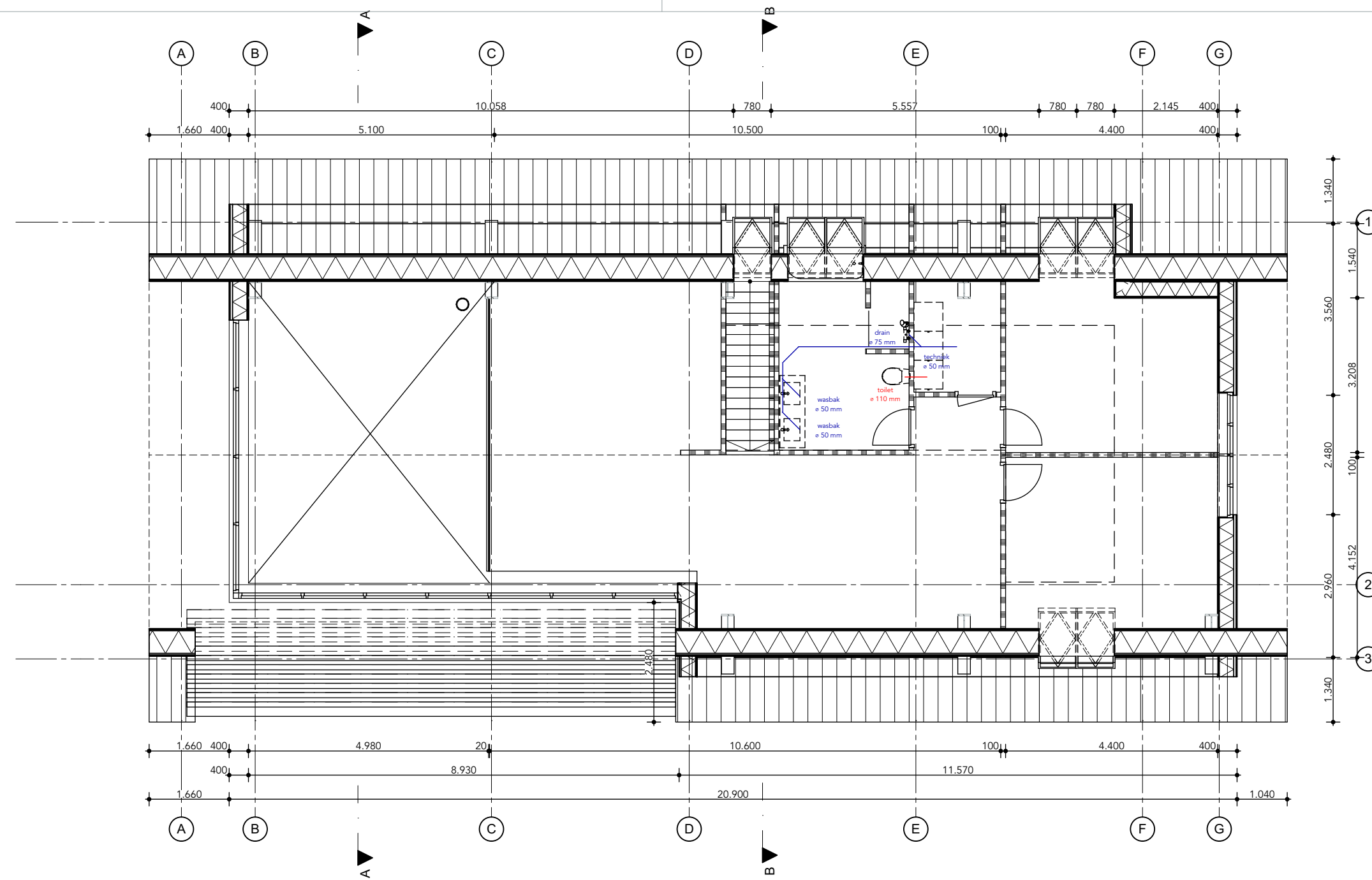
aanvraag omgevingsvergunning  
overzichtsblad schuur

architectenburo nienhuis  
vlasakker 4 9982 HG uithuizermeeden 0595412677

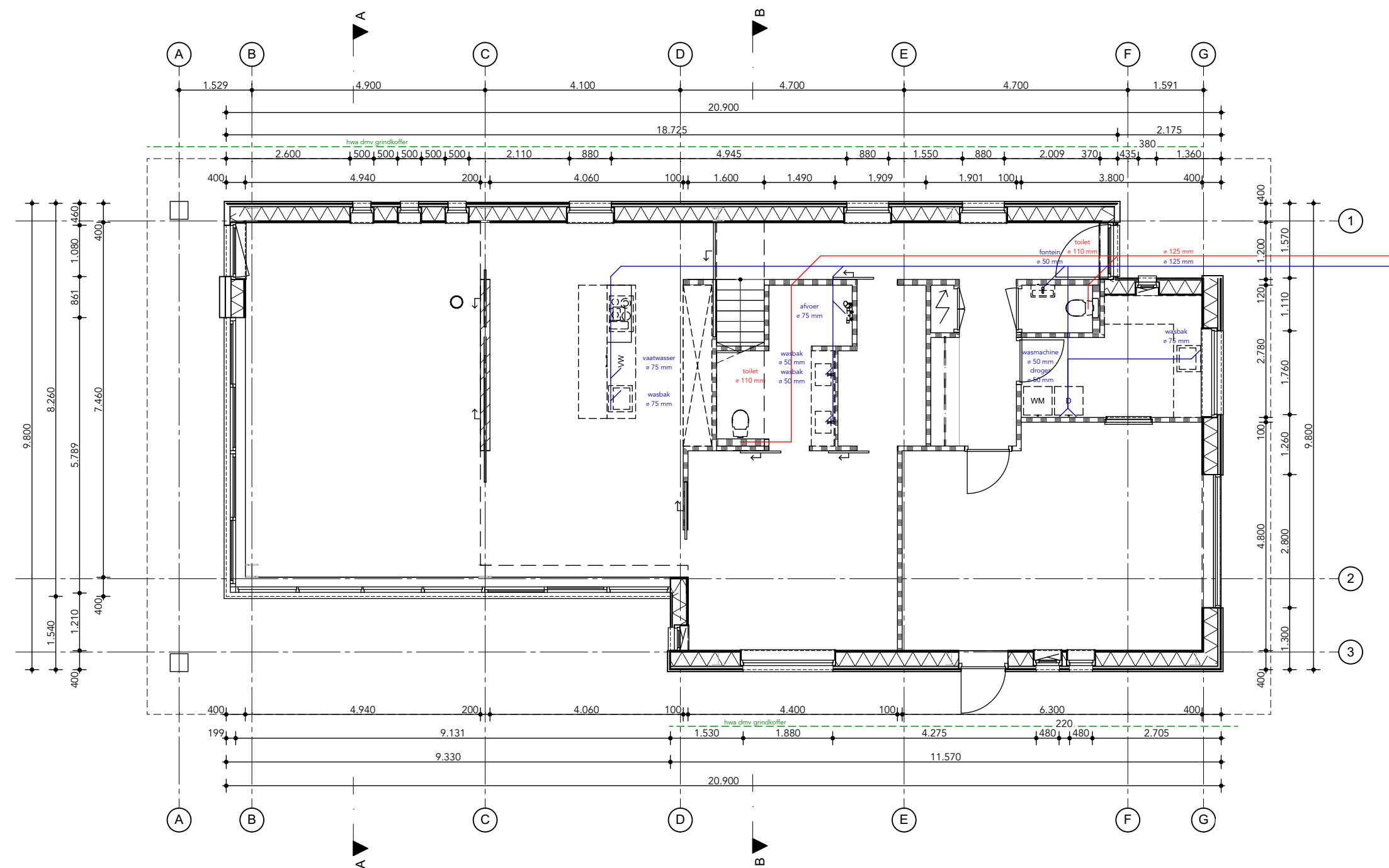
werk 2067  
formaat A3  
tekenaar men  
datum 18.03.2019  
gew.  
schaal 1:100

A902

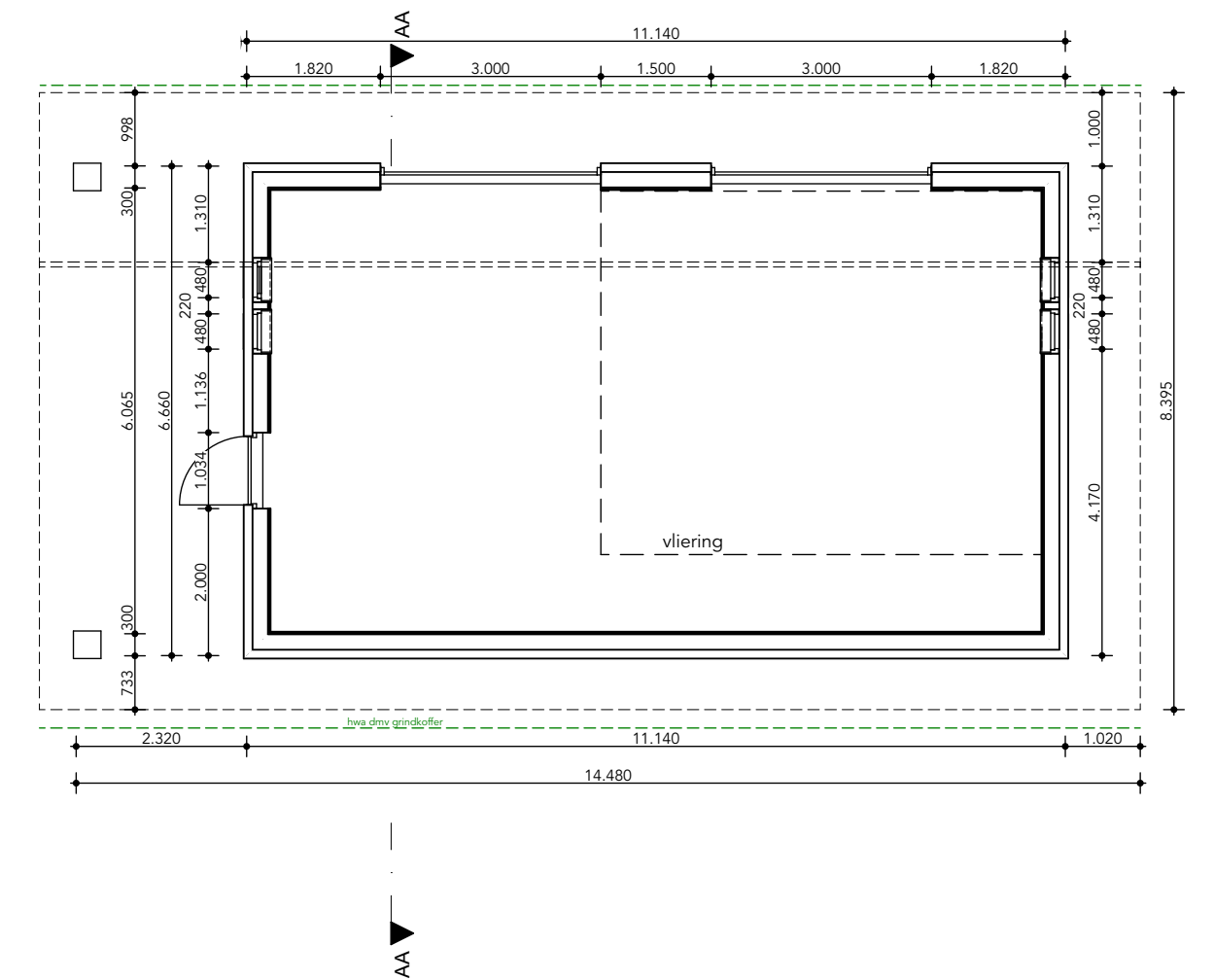




verdieping [schaal 1:100]



begane grond [schaal 1:100]



begane grond schuur [schaal 1:100]



nieuw te bouwen woning  
Bedumerweg 64 te Onderdendam  
opdrachtgever: Familie Jensma

aanvraag omgevingsvergunning  
riolering woning

architectenburo nienhuis  
vlasakker 4 9982 HG uithuizermeeden 0595412677

werk 2067  
formaat A1  
tekenaar men  
datum  
gew.  
schaal 1:100

A801