

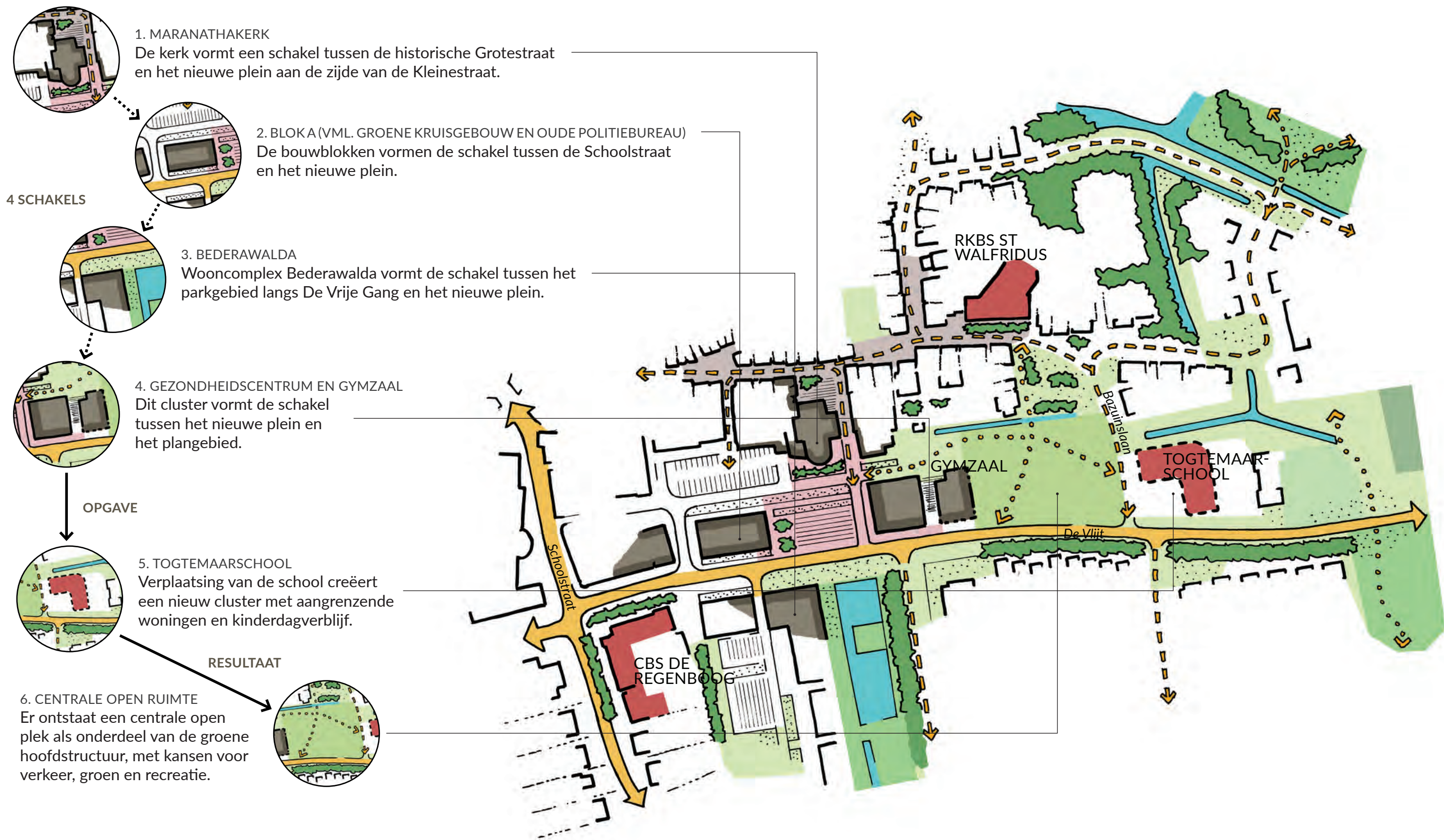


BEDUM

INRICHTINGSPLAN LOCATIE TOGTEMAARSCHOOL

DECEMBER 2019





11 juli 2018

Inloopbijeenkomst
Grote groep

20 november 2018

Bijeenkomst
Grote groep

6 maart 2019

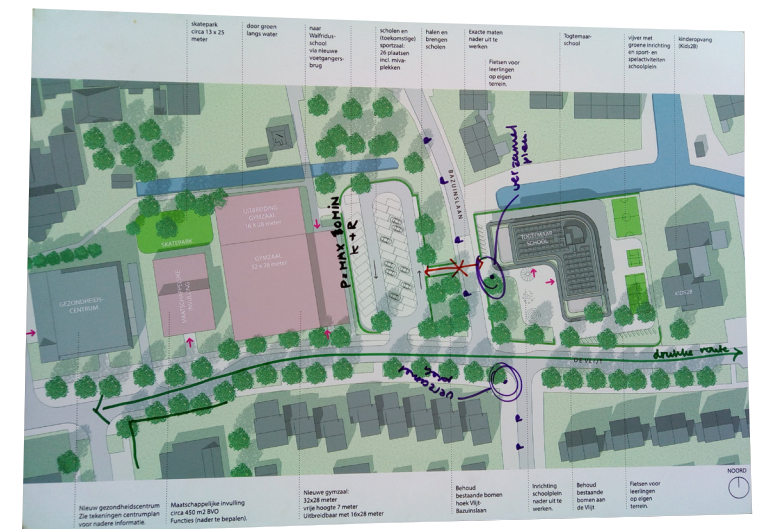
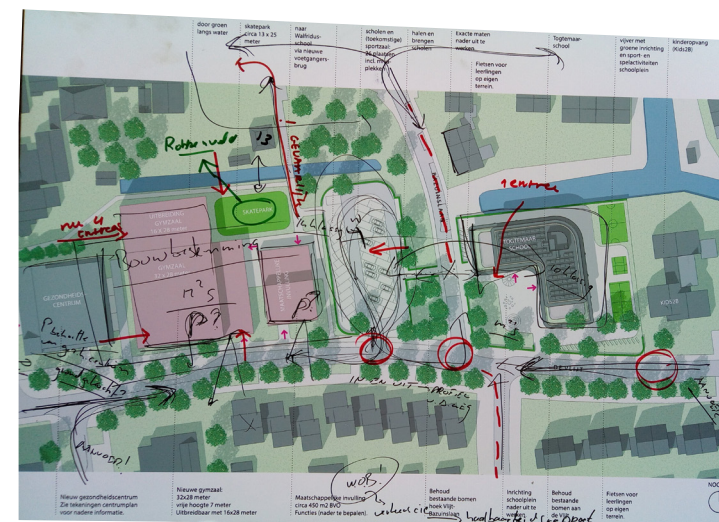
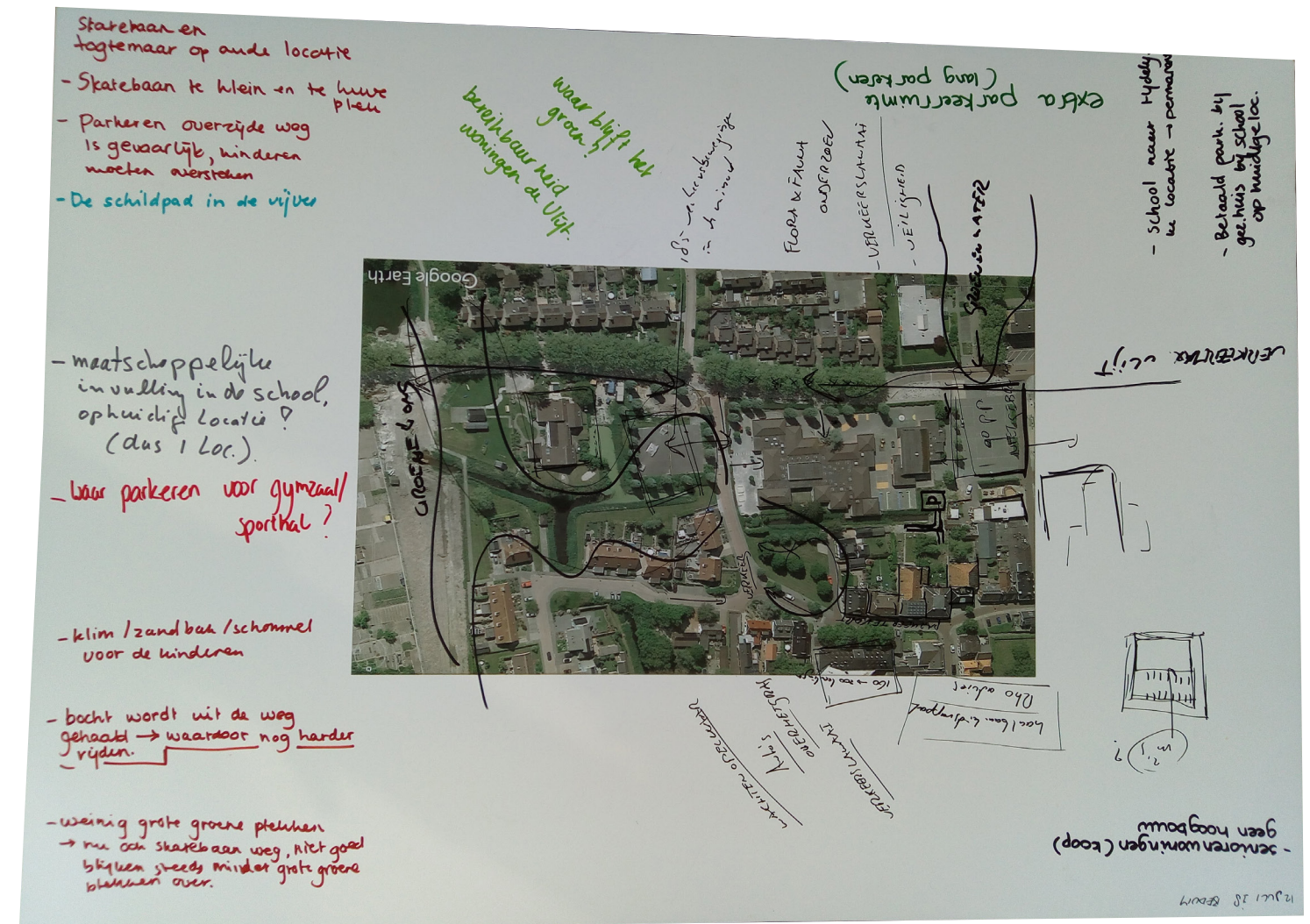
Presentatie Ruimtelijke studie
Bewonersvertegenwoordiging

13 mei 2019

Presentatie
Bewonersvertegenwoordiging

10 december 2019

Bijeenkomst Trefcentrum
Grote groep

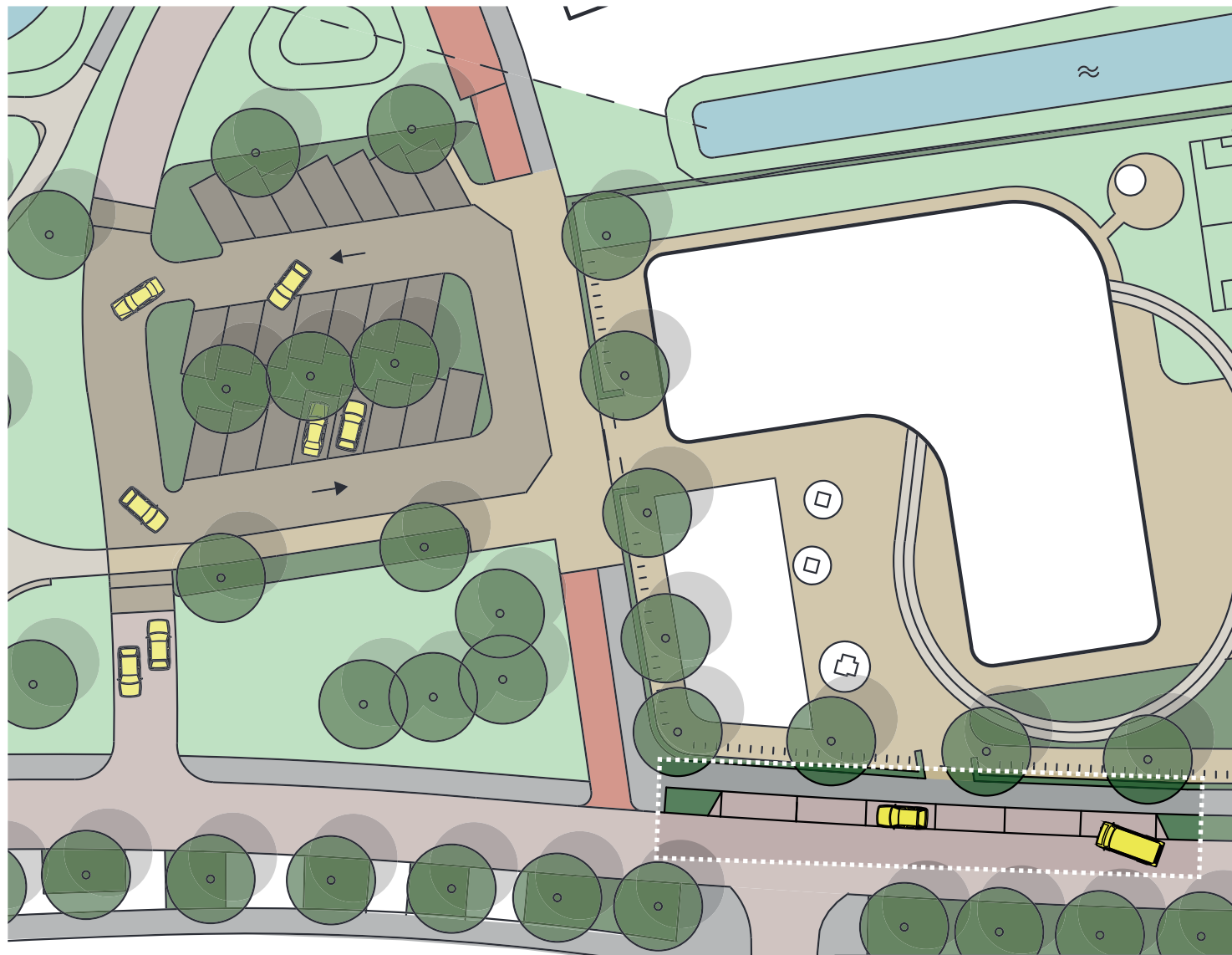




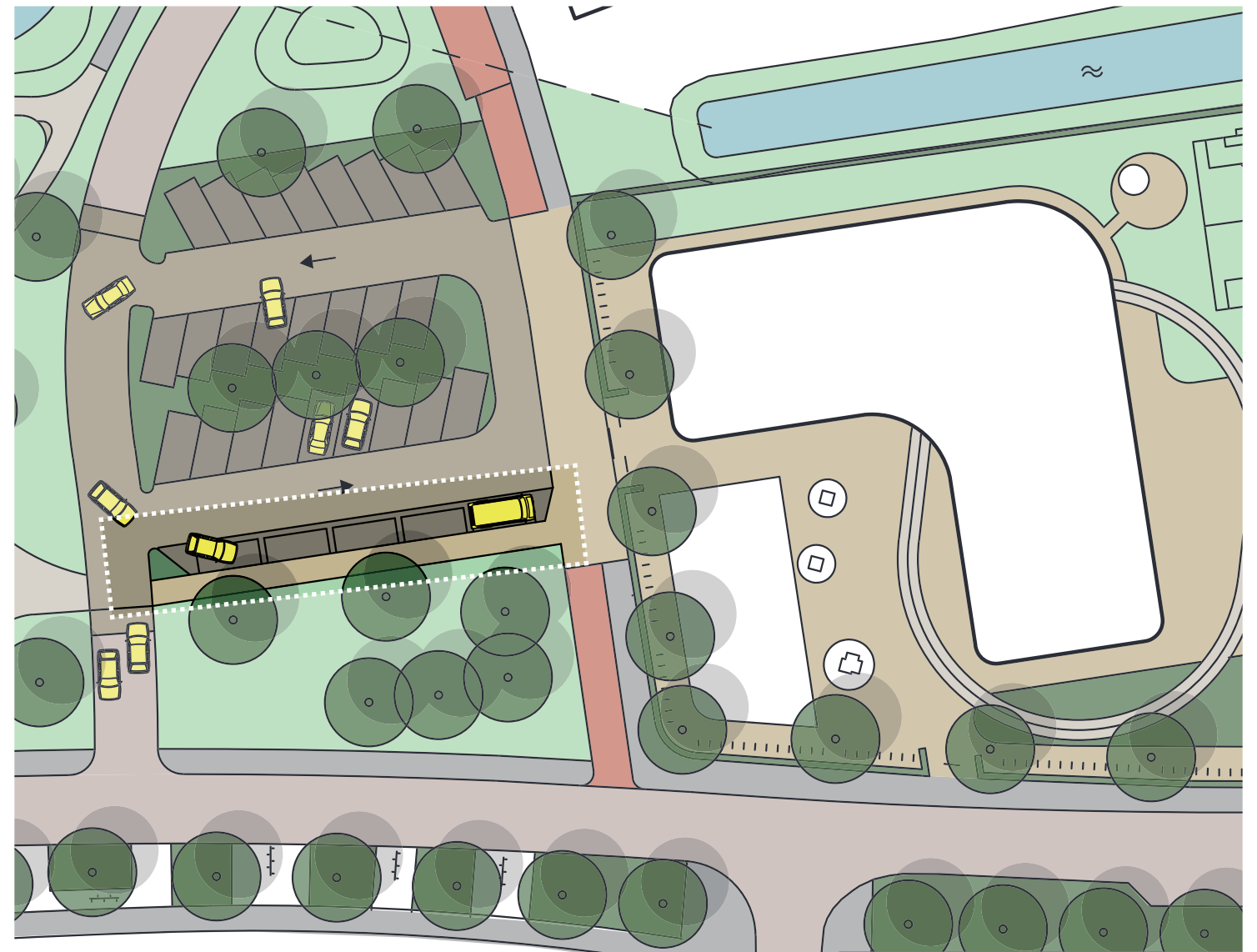
Model 1



Model 2



K+R aan De Vlijt



K+R / langsparkeren aan de Bazuinslaan

1

VERKEERSKUNDIGE AFWEGING INRICHTINGSVARIANTEN ROYAL HASKONINGDHV

Inrichting omgeving Togtemaarschool

Verkeerskundige afweging inrichtingsvarianten

Govert Nieuwhof, Gilbert Mulder

10 december 2019

Project related

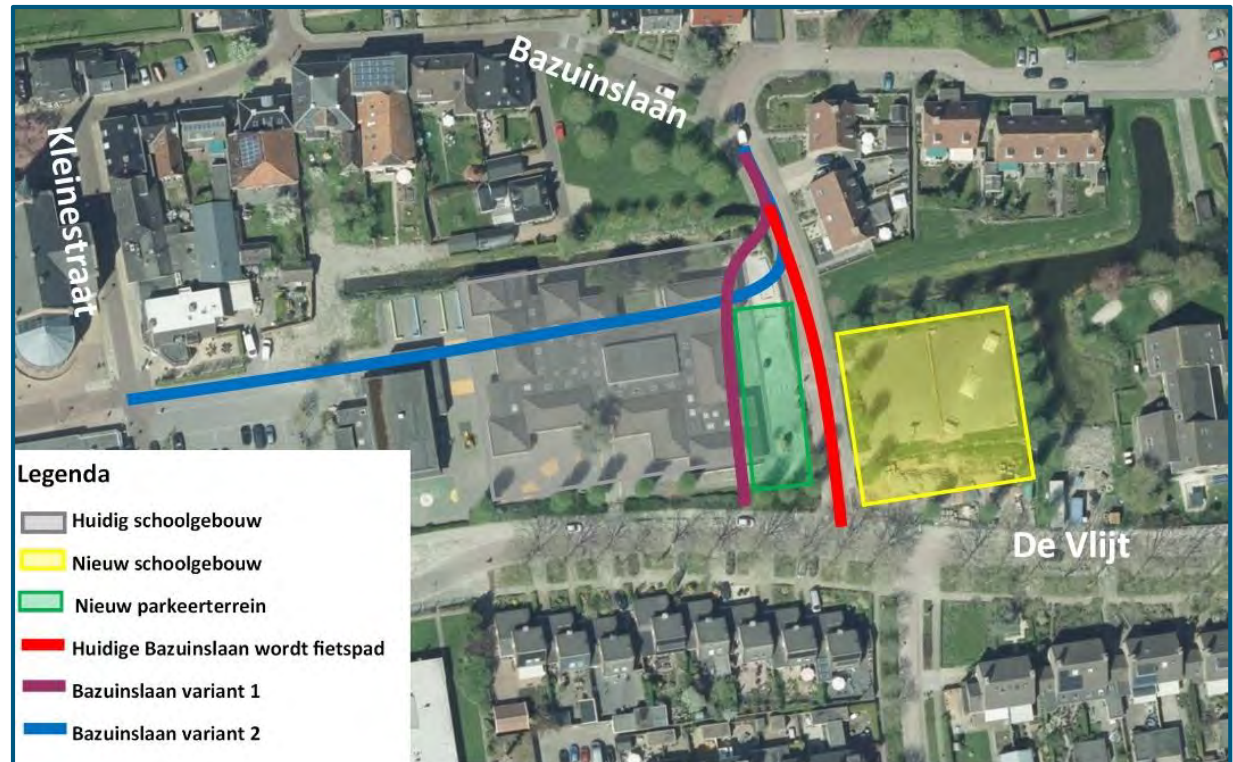
Inhoud

- Inleiding
- Huidige situatie (verkenning)
- Inrichtingsvarianten (schetsen stedenbouwkundig)
- Afweging
- Conclusie



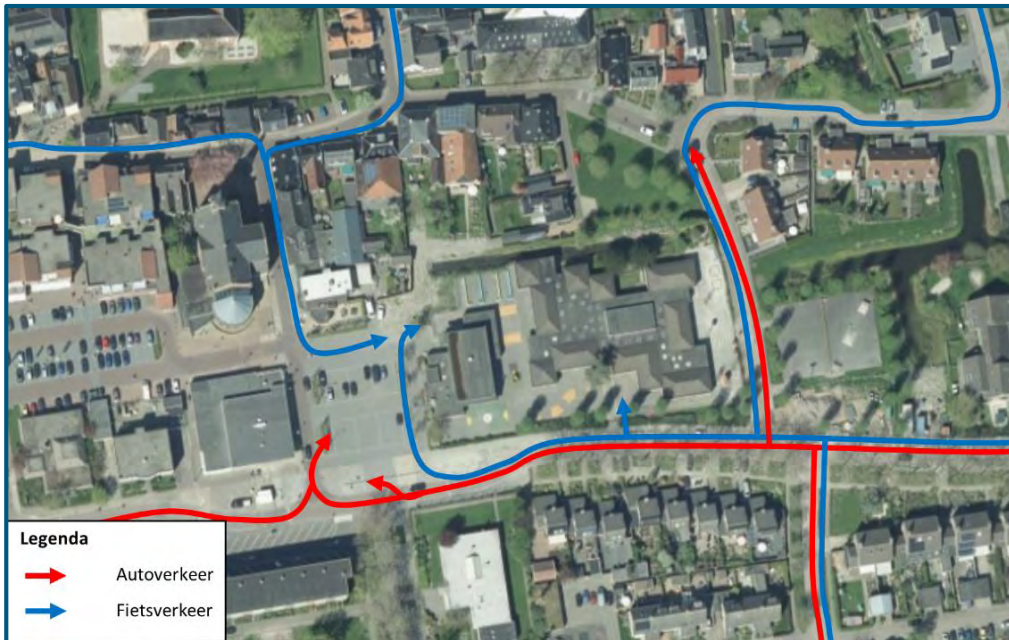
Inleiding

- Onderzoek richt zich op twee vragen:
 - Wat is het effect van de twee varianten op de verkeersstromen rond de Togtemaarschool en omgeving?
 - Welk effect hebben de veranderende verkeersstromen op de verkeersveiligheid voor langzaam verkeer, maar ook voor de auto?
- Niet beoordeeld:
Verdere inrichting
op detailniveau



Huidige situatie ochtend

- Verkenning op 25 september 2019



Legenda

- ➔ Autoverkeer
- ➔ Fietsverkeer

Huidige situatie middag

- Verkenning op 1 oktober 2019



Inrichtingsvariant 1 - ontwerp

- Verleggen Bazuinslaan in westelijke richting
- Fietspad voor school langs
- Parkeerterrein tussen Bazuinslaan en fietspad
- Gymzaal blijft gehandhaafd
- Locatie huidige school wordt park met sport/spelvoorzieningen



Inrichtingsvariant 2 - ontwerp

- Ombuigen Bazuinslaan naar Kerkplein
- Fietspad voor school langs
- Parkeerterrein achter gymzaal
- Gymzaal blijft gehandhaafd
- Locatie huidige school wordt park met sport/spelvoorzieningen



Afweging

Criteria:

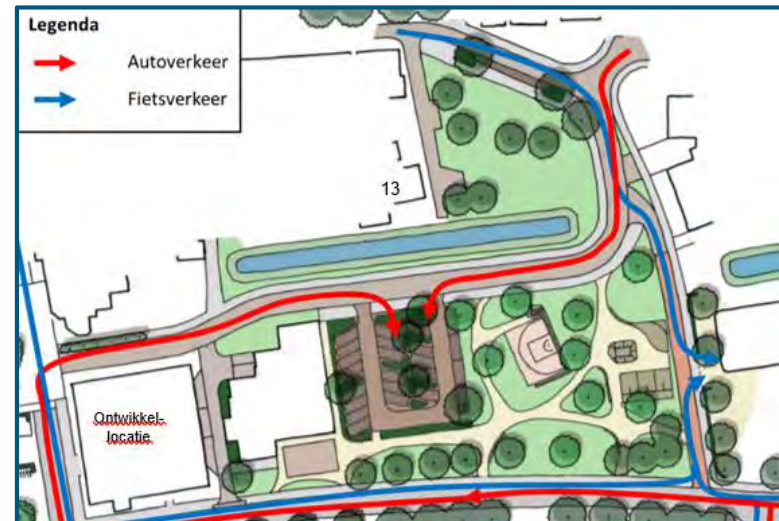
- Effect op verkeersstromen (auto, fiets en lopen)
 - Hoeveel verkeer op een weg
- Effect op reistijd (auto, fiets en lopen)
 - Hoe lang onderweg naar school
- Verkeersveiligheid ontsluiting autoverkeer
 - Aansluiting op overig wegennet
- Verkeersveiligheid schoolroute Togtemaarschool
 - Parkeerterrein, woonwijk en gymzaal naar school
- Verkeersveiligheid schoolroute St. Walfridusschool
 - Parkeerterrein, woonwijk en gymzaal naar school
- Verkeersveiligheid ontsluiting parkeerterrein
 - Aansluiting parkeerterrein op Bazuinslaan

Effect op verkeersstromen & reistijd

Inrichtingsvariant 1



Inrichtingsvariant 2



Effect op verkeersstromen & reistijd

- In variant 1 zijn de effecten nihil, de variant is gelijk aan de huidige situatie
- In variant 2 moet verkeer een omweg maken om de ontwikkellocatie en gymzaal
- Hierdoor is het aannemelijk dat er meer verkeer via de Heemweg richting school rijdt, wat niet wenselijk is gezien de inrichting van de Heemweg
- Ook zal verkeer stoppen op De Vlijt, om hier kinderen af te zetten. Hierdoor ontstaat op De Vlijt een onveilige situatie met draaiende, stoppende en slalomende auto's

Verkeersveiligheid ontsluiting autoverkeer

Inrichtingsvariant 1

- Gelijk aan huidige situatie



Inrichtingsvariant 2

- Slecht zicht bij oprijden Kerkplein
- Kerkplein krijgt verblijfskarakter, strookt niet met doorgaande verkeersstroom richting school



Verkeersveiligheid schoolroute Togtemaarschool

Inrichtingsvariant 1

- Een keer verkeersstroom kruisen naar parkeerterrein
- Twee keer naar gymzaal



Inrichtingsvariant 2

- Een keer verkeersstroom kruisen naar parkeerterrein
- Een keer naar gymzaal



Verkeersveiligheid schoolroute St. Walfridusschool

Inrichtingsvariant 1

- Twee keer verkeersstroom kruisen naar parkeerterrein
- Een keer naar gymzaal



Inrichtingsvariant 2

- Twee keer verkeersstroom kruisen naar parkeerterrein
- Twee keer naar gymzaal



Verkeersveiligheid ontsluiting parkeerterrein

Inrichtingsvariant 1

- Eenrichtingsverkeer is positief



Inrichtingsvariant 2

- Eenrichtingsverkeer is positief



Conclusie

- Effect op verkeersstromen en reistijd:
 - In variant 1 veranderen verkeersstromen nauwelijks, in variant 2 verkeer via Heemweg en stoppend verkeer aan De Vliet. Leidt tot onwenselijke conflicten en is dus onveiliger
- Verkeersveiligheid ontsluiting autoverkeer:
 - In variant 1 conform huidige situatie, in variant 2 slecht zicht bij Kerkplein en verkeer moet ook door verblijfsgebied van het Kerkplein
- Verkeersveiligheid schoolroute Togtemaarschool
 - In variant 1 moeten kinderen de Bazuinslaan oversteken richting gymzaal, in variant 2 hoeft dit niet.
- Verkeersveiligheid schoolroute Walfridusschool
 - In variant 1 moeten kinderen een keer oversteken naar de gymzaal, in variant 2 is dit twee keer
- Verkeersveiligheid ontsluiting parkeerterrein
 - Beide varianten hebben eenrichtingsverkeer -> positief

Variant 1 scoort over het algemeen beter dan variant 2.

Rapportage voorgelegd aan Veilig Verkeer Nederland, deze heeft ingestemd met onderzoek en onderschrijft de conclusie



“Parkje met heuveltjes, groen en geïntegreerde skatebaan; spelen kan bij de school (voetbal, basket)”

“We zouden graag zien dat op de ruimte die overblijft op de huidige locatie **parkeerplekken komen voor halen en brengen** om het kruispunt te ontlasten”.

“Extra **ruimte voor groen** (groene long en vergroten uitzicht en extra water ‘Togtemaar’)”

Wens: “Bij de herbouw op de huidige locatie hoeven de kinderen, na afgezet te zijn door de ouders, **geen rijbaan meer over te steken.**”

“Kijk naar **buitensport/-spelen** van de kinderen.”

“Het **fietspad loopt voor een woning langs** die daar nog een oprit heeft. Kijken of hier dubbelgebruik mogelijk is of dat het fietspad eerder afbuigt naar de Bazuinslaan.”

“Op het schoolplein van de nieuwe Togtemaarschool komen diverse speelveldjes en speelplekken. Deze zijn openbaar toegankelijk voor de kinderen. Het is niet nodig om dan nog in het park soortgelijke voorzieningen te maken; **liever concentreren op ander programma en het groen maximaliseren.**”

“[...] zorgt de invulling niet voor nog meer (verkeers)overlast?”

“Er moeten **alternatieven voor de jeugd in de wijk** worden gerealiseerd.”

“Een optie zou zijn om een **Kiss&Ride** te maken aan de Vlijt.”

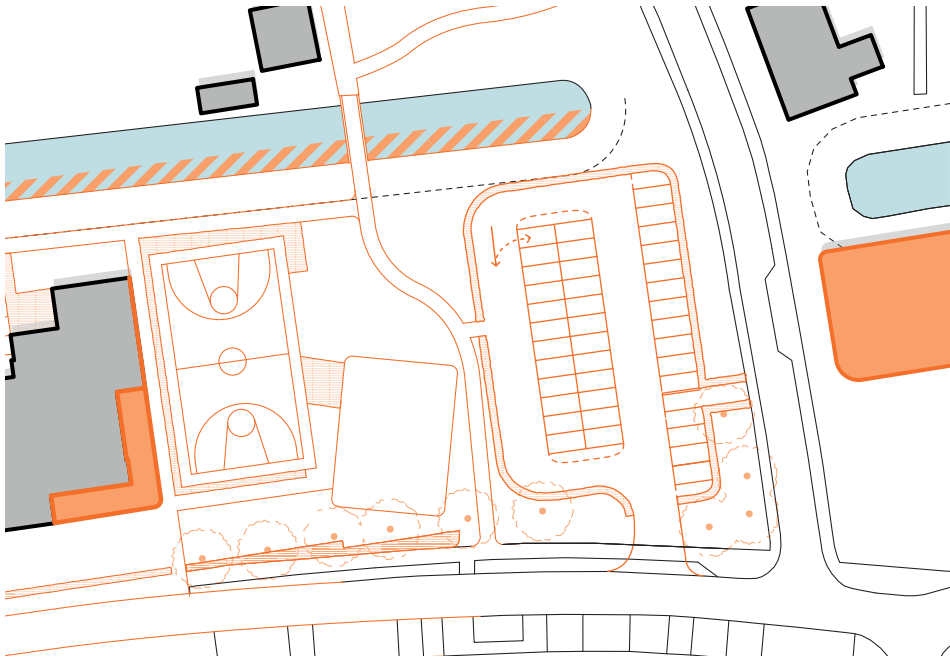
- Groen
 - (Bestaande) bomen
 - Water
 - Struiken
 - Losse speeltoestellen

Kinderen

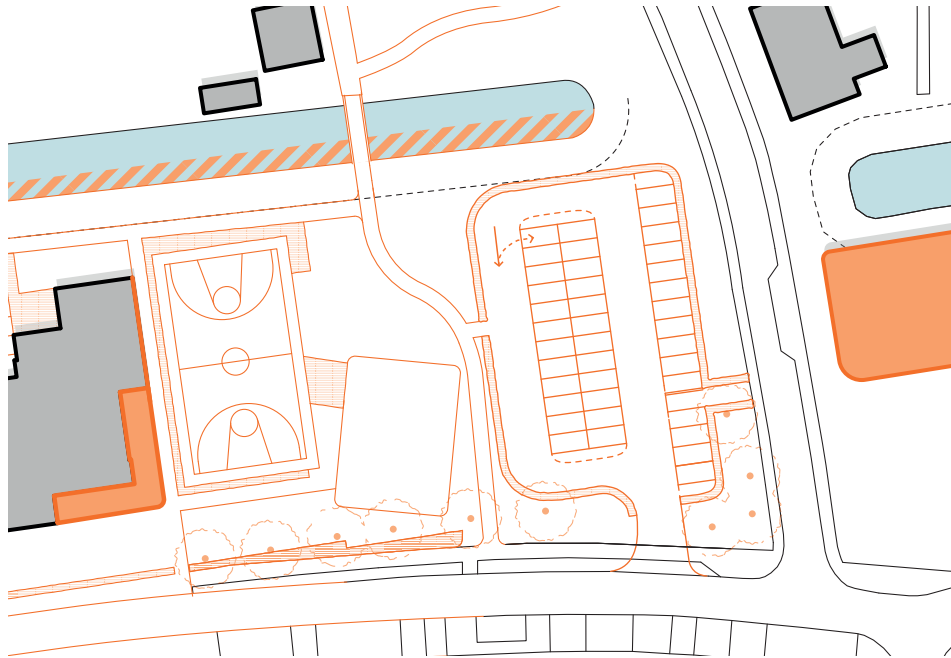
 - Waterpomp
 - Boombank

Jongeren

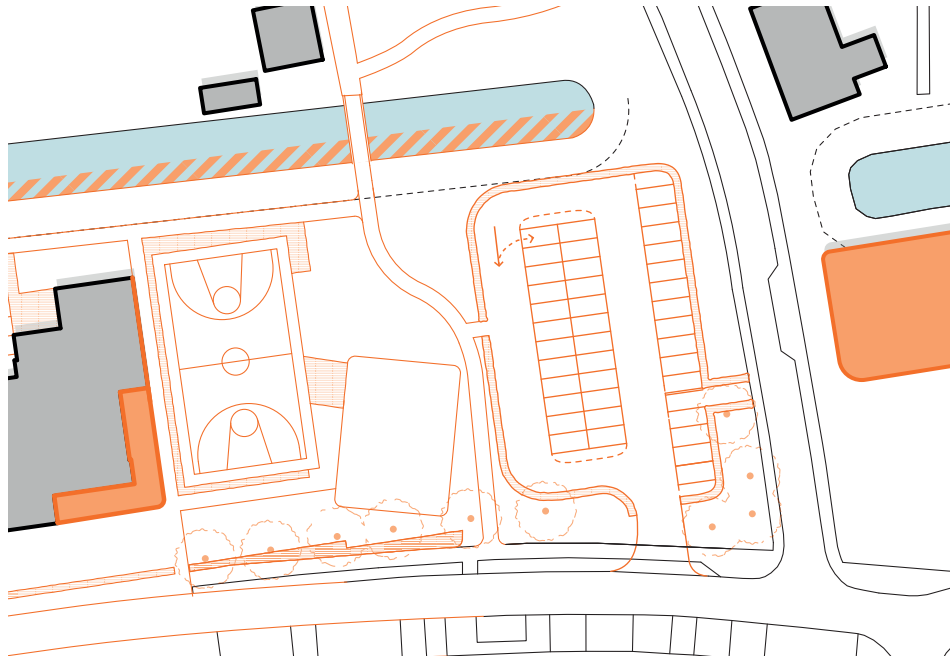
 - Skatepark
 - Urban Sports



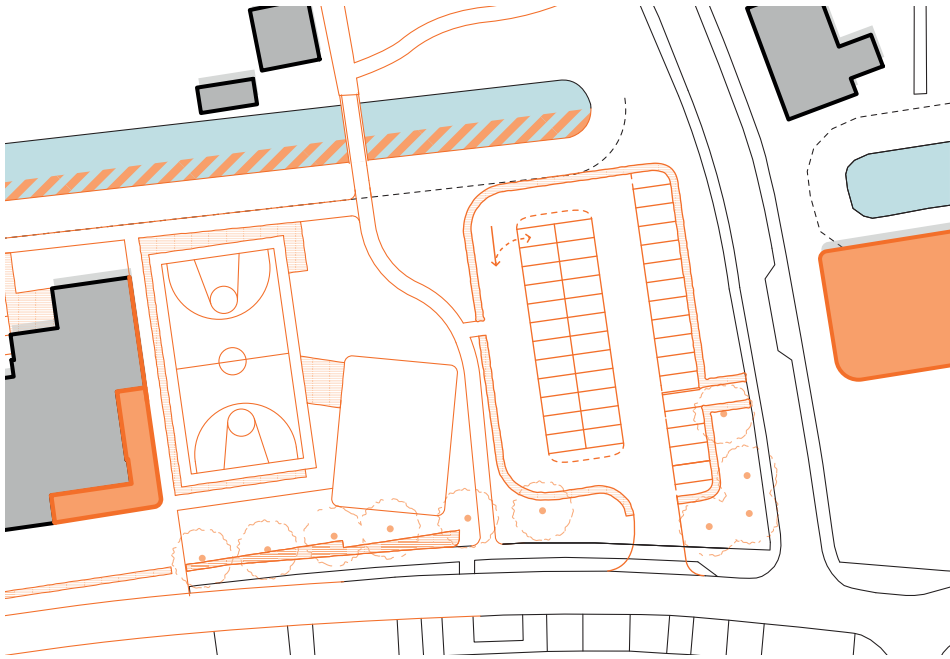
Model 1



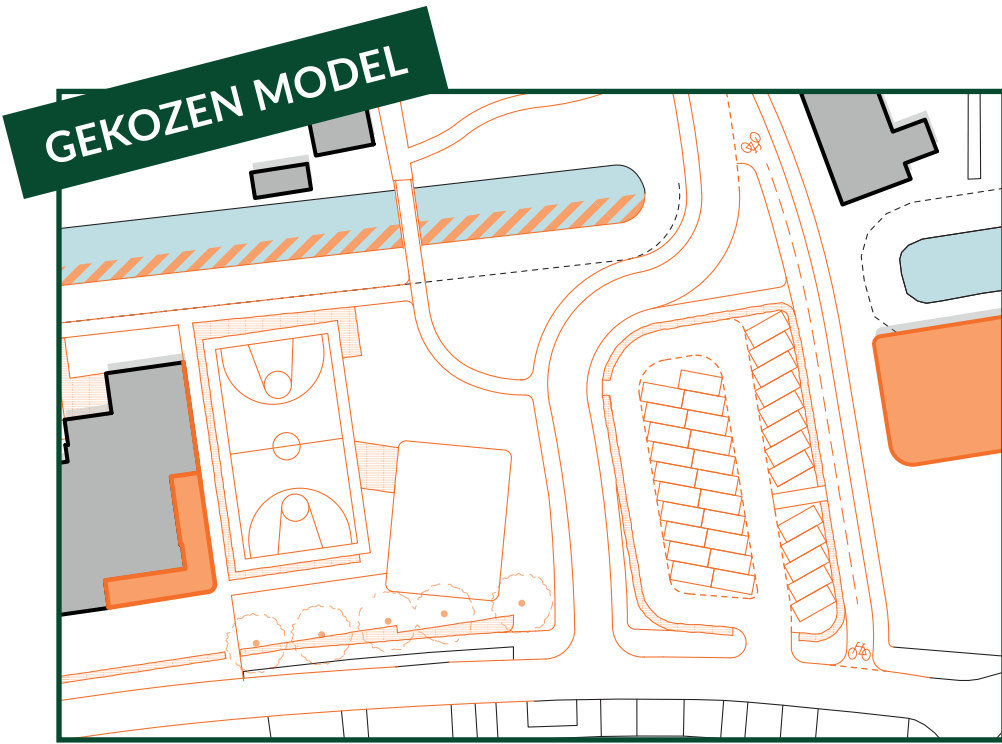
Model 2



Model 3



Model 4



Model 5





2

BEELD EN INPASSING GROENPARK EN SKATEPARK

REFERENTIE SKATEON

Oosterpark Amsterdam, Metis Montessori Lyceum

13



REFERENTIE SKATEON

Oosterpark Amsterdam, Metis Montessori Lyceum

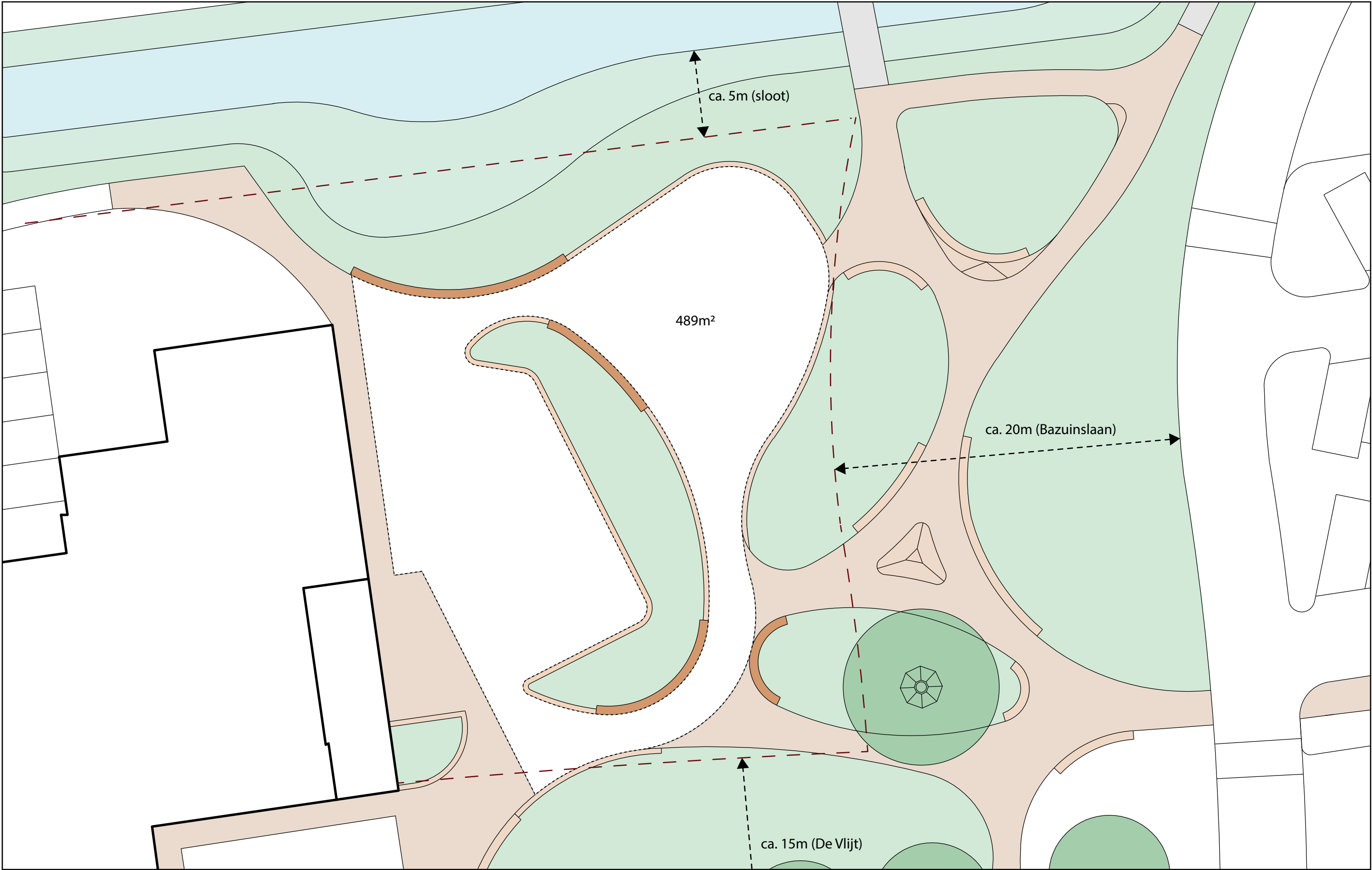
14





AFBAKENING SKATEPARK

Opeprvlakten, afmetingen en vorm





SKATEPARK EN GROENPARK

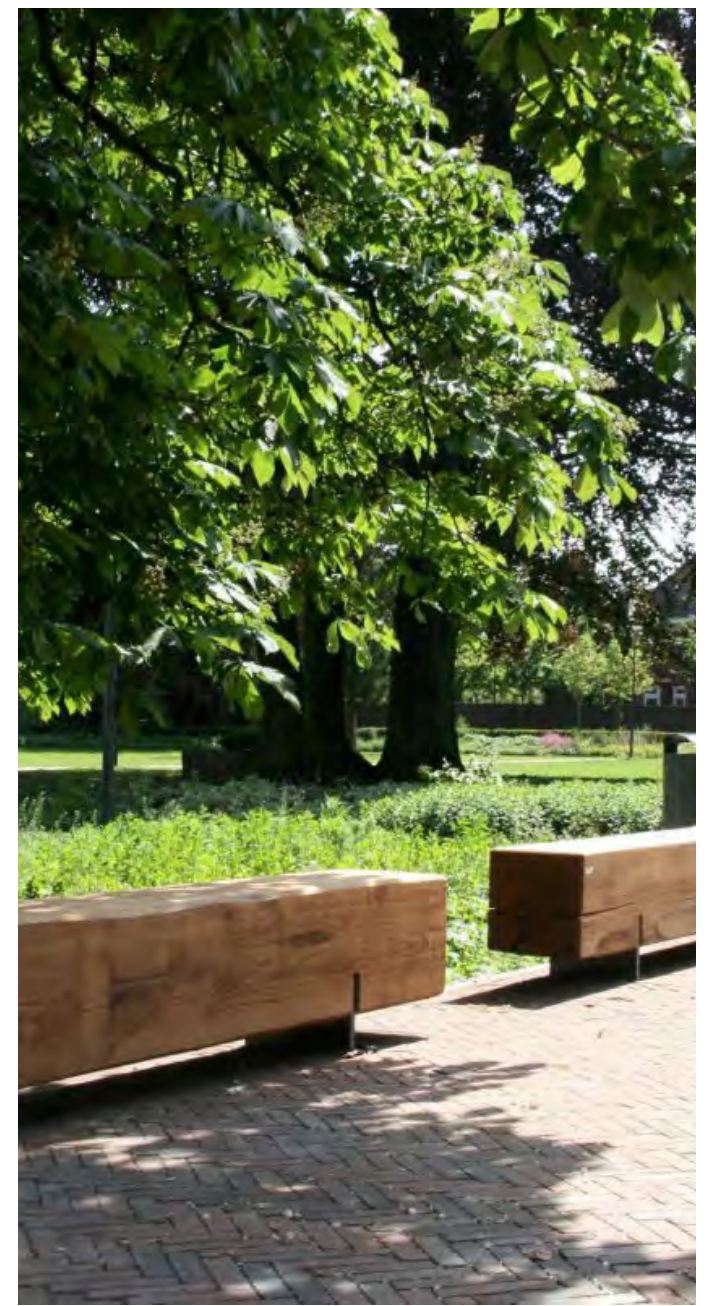
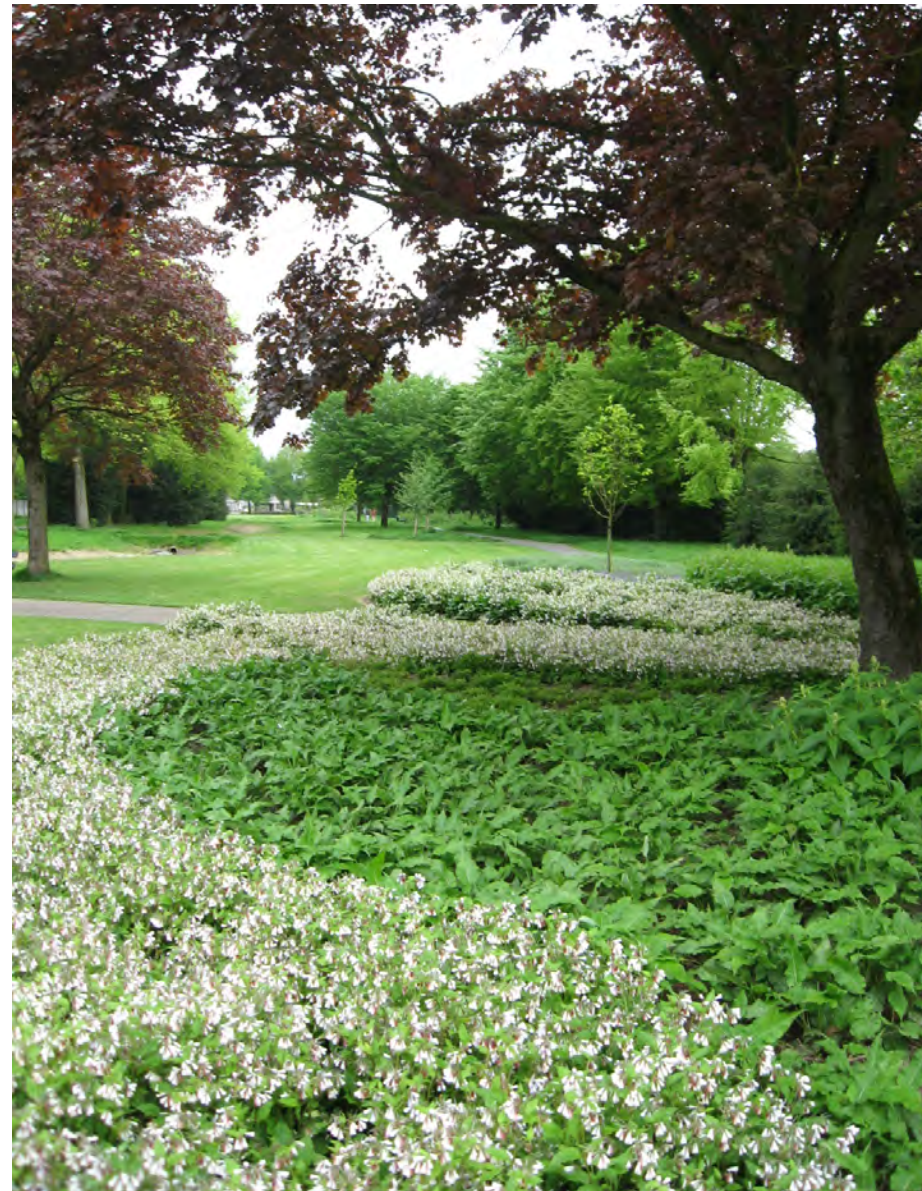
Schetsontwerp SkateOn

18



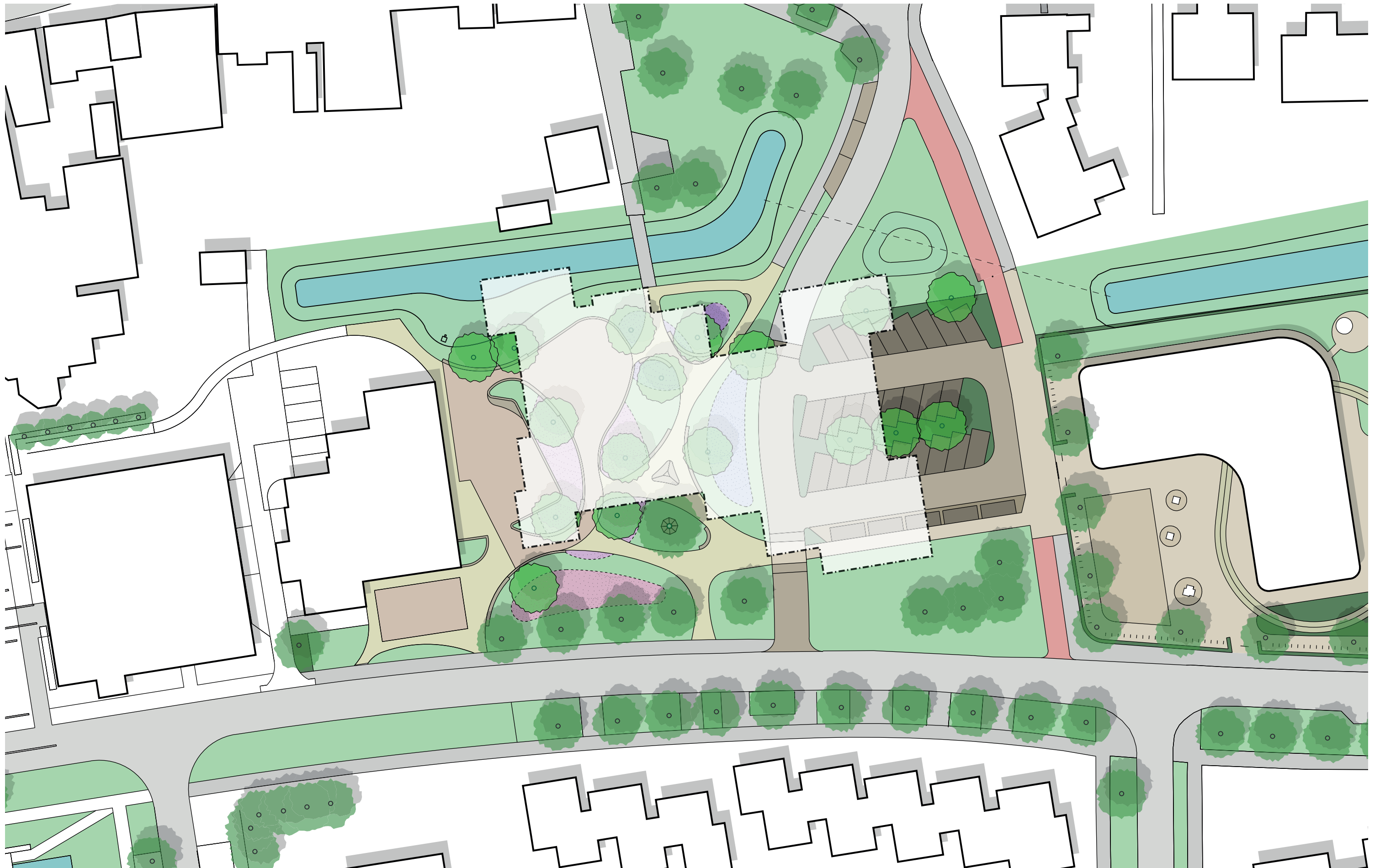
SKATEPARK EN GROENPARK

Schetsontwerp SkateOn



OVERVIEW

Projectie huidige Togtemaarschool



Titel: Inrichtingsplan locatie Togtemaarschool

In opdracht van: Gemeente Het Hogeland

Opgesteld door: buro MA.AN
Terborchstraat 22
8011 GG ZWOLLE

www.buromaan.nl

Datum: december 2019