



gemeente
Het Hogeland

Gemeentelijk Water- en Rioleringsplan Het Hogeland (2021-2025)

Informatiebijeenkomst Raad

2 December 2020



Inhoud presentatie



- **Inleiding watertaken**
- **Kernthema's**
- **Financiën**
- **Organisatie**
- **Besluitvorming**

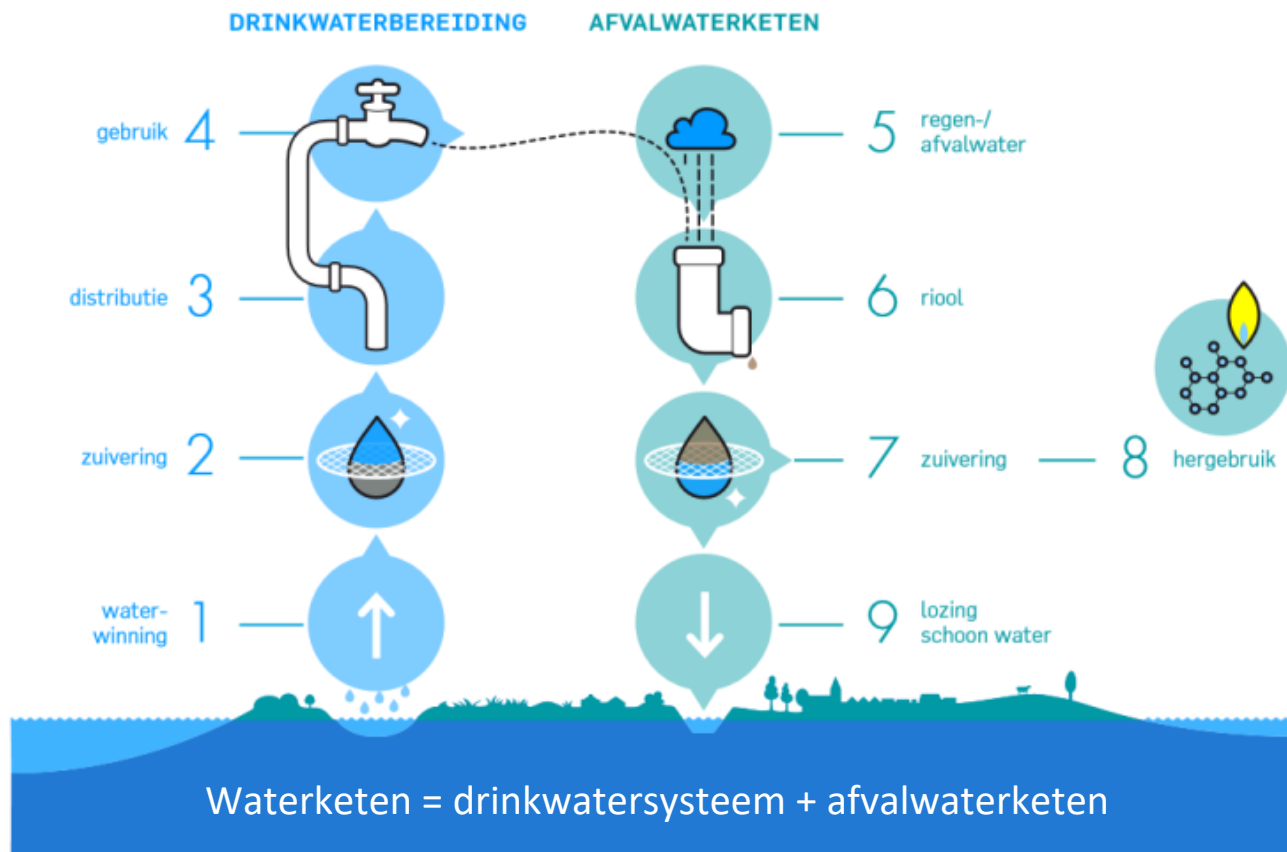
Omvang Rioleringssysteem

• Vrijverval riolering	384 km
• Persriolering	140 km
• Rioolgemalen	611 st
• IBA's	534 st
• Heffingseenheden	23.170 percelen
• Percelen ontheffing zorgplicht	818 percelen

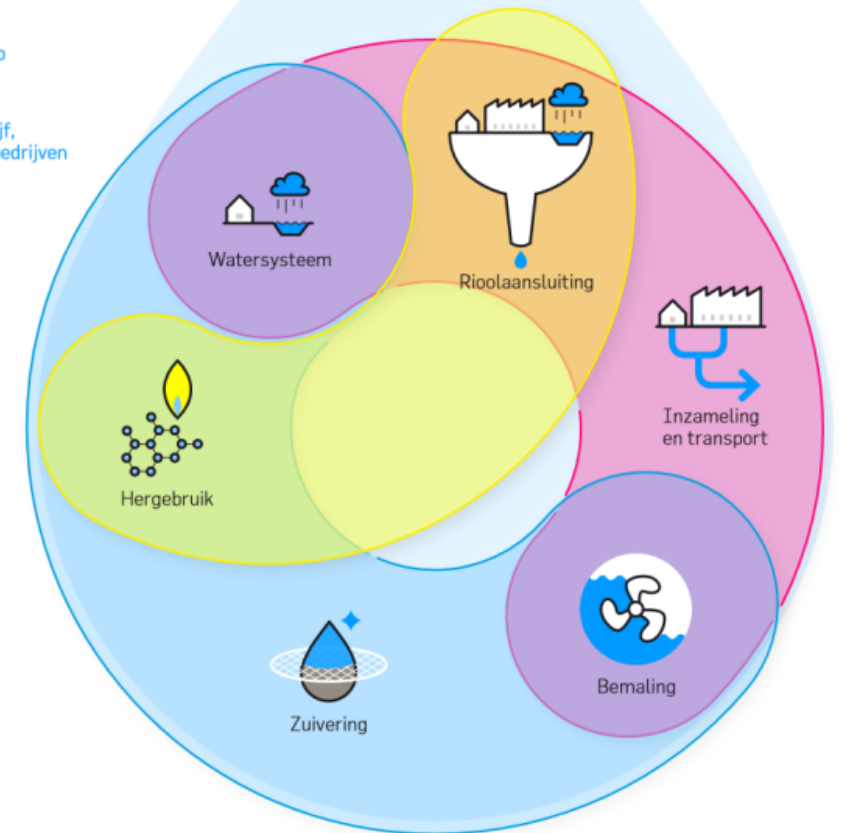


Waterketen en verantwoordelijkheden

Watersysteem, drinkwaterbereiding en afvalwaterketen



Taken en verantwoordelijkheden



Wettelijke zorgplichten

- Zorgplicht stedelijk afvalwater
- Zorgplicht hemelwater
- Zorgplicht grondwater
- **Zorgplicht zuivering: waterschap**



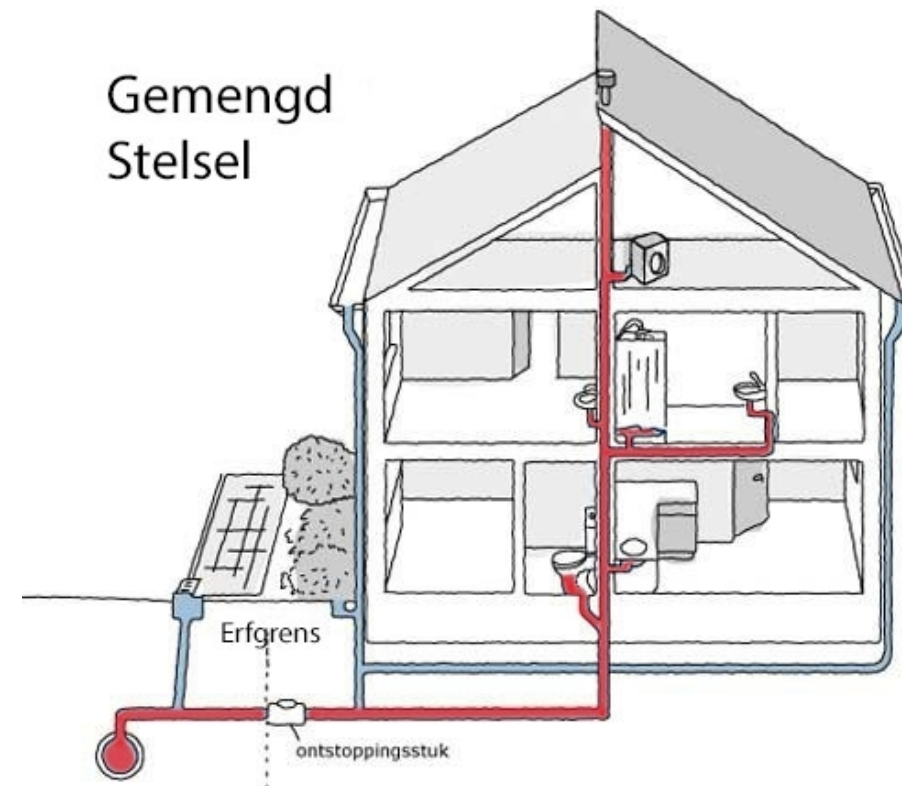
Taken en doelen

- Inzamelen afvalwater
- Inzamelen regenwater dat niet anders geloosd kan/mag worden
- Beperken structureel nadelige gevolgen grondwaterstand
- Transport van afvalwater
- Beperken emissies naar oppervlaktewater
- Beperken van overlast

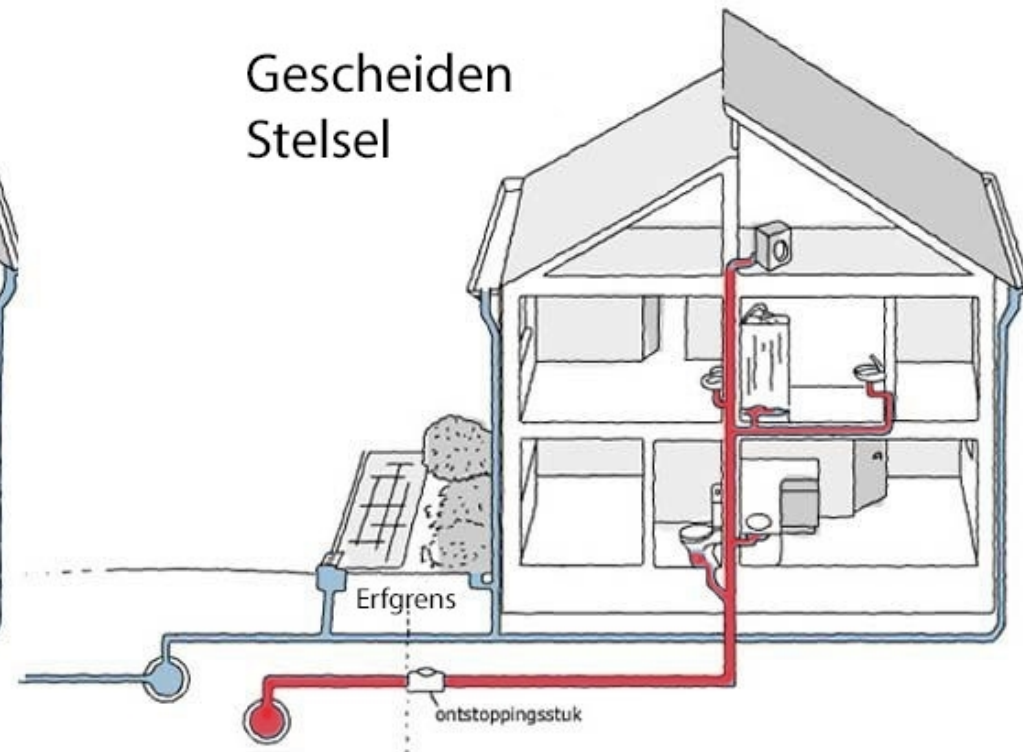


5 Doelen

Verantwoordelijkheden



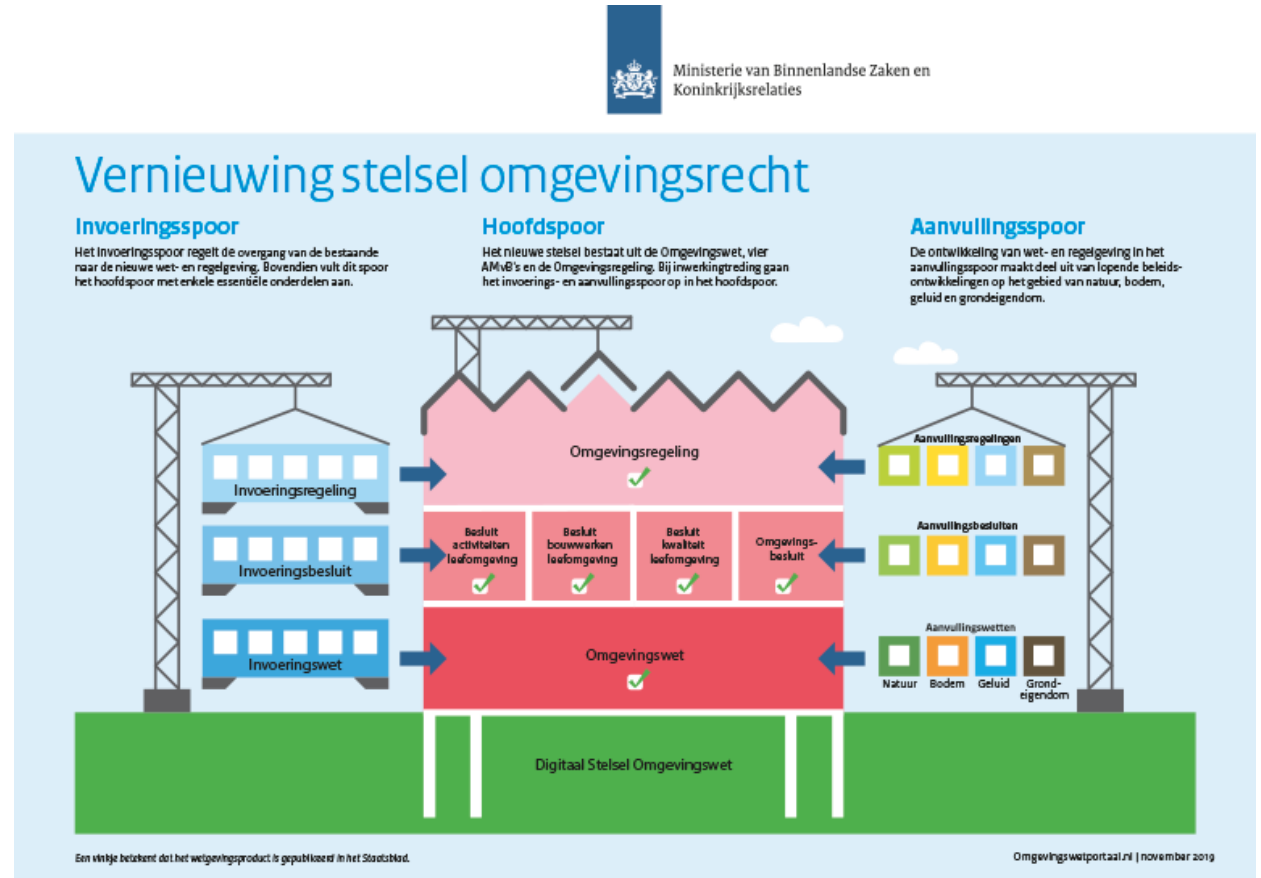
Gemeente > | < Particulier



Gemeente > | < Particulier

Omgevingswet

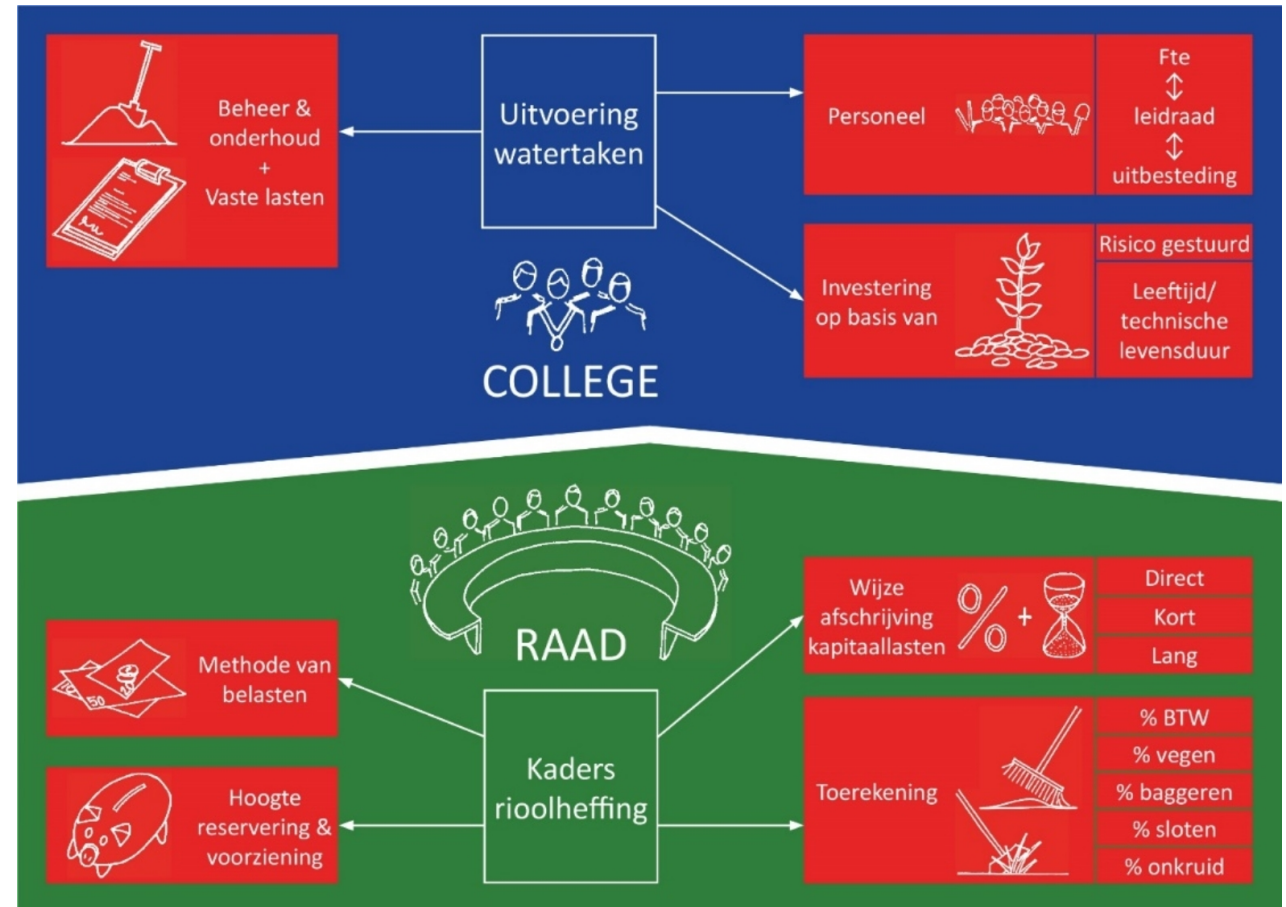
- Uitstel invoering tot 1-1-22
- Van plan naar programma
- Ontheffing buitengebied vervalt
- Milieubelastende activiteiten
- Kern GWRP verwoorden in Omgevingsvisie!
- Onderbouwing rioolheffing en zorgplichten blijven!



Politieke aansturing

Kaders en uitvoering

- College
 - Uitvoering beheer
 - Personeel
 - Uitvoeren investeringen
- Gemeenteraad:
 - Methode van belasten
 - Reserve en voorziening
 - Wijze van afschrijven
 - Toerekening



A blue-tinted photograph of a brick-paved path. The path is made of rectangular bricks laid in a herringbone pattern. It curves through the frame, with some areas appearing wet or reflective. The path is bordered by grass and some low-lying vegetation. The text 'Kernthema's' is overlaid in a bold, red, sans-serif font in the lower center of the image.

Kernthema's

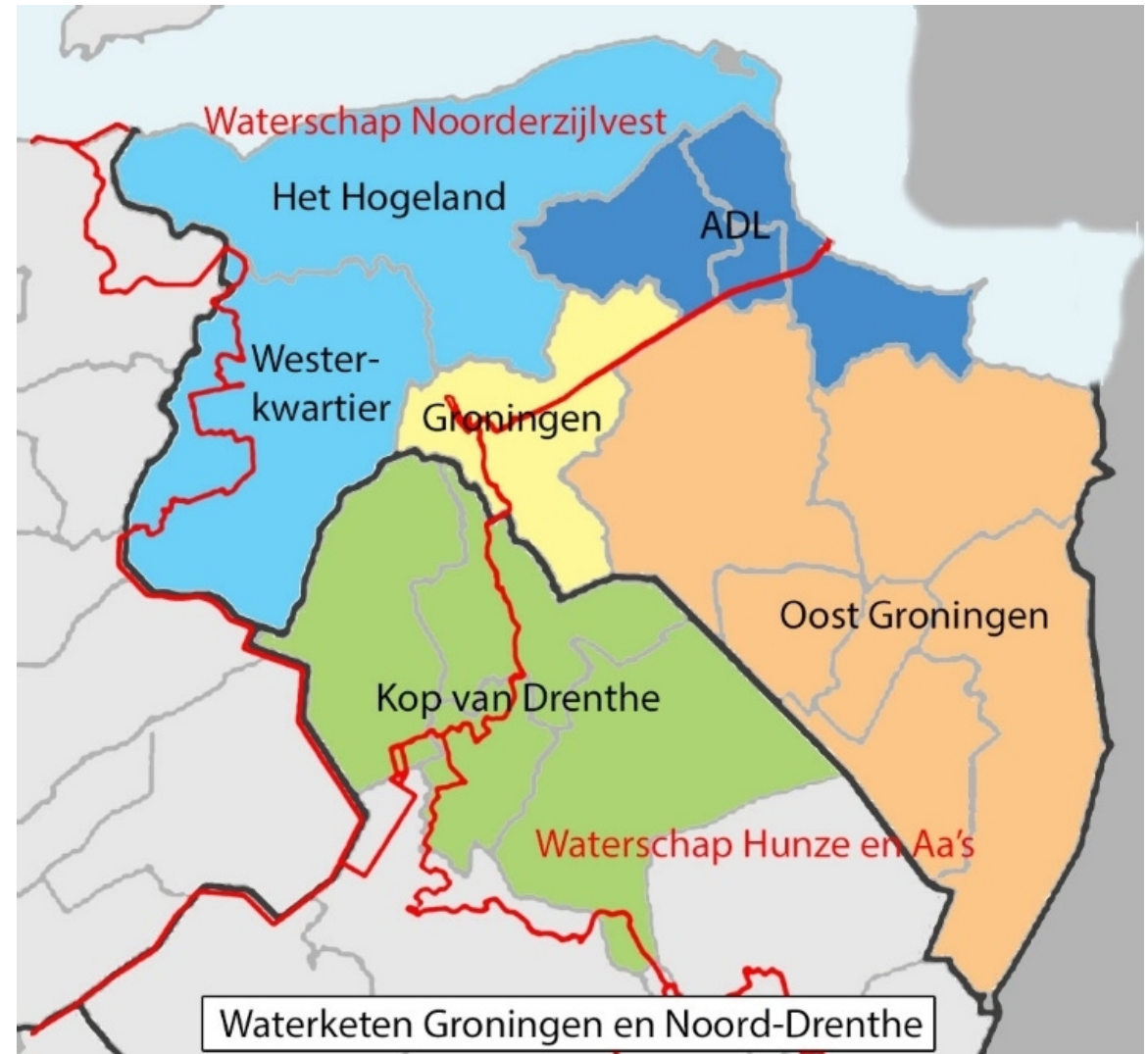
Thema kwetsbaarheid

Problematiek

- Beperkte personele capaciteit
- Een breed taakveld
- Beperkte beschikbaarheid vakmensen

Beleidskeuzen

- Capaciteit op orde
- Goede interne samenwerking
- Flexibele schil
- Samenwerking in de waterketen
- Efficiënt uitbesteden



Thema klimaatadaptatie

Nationale Adaptatie Strategie (NAS) - 4 thema's

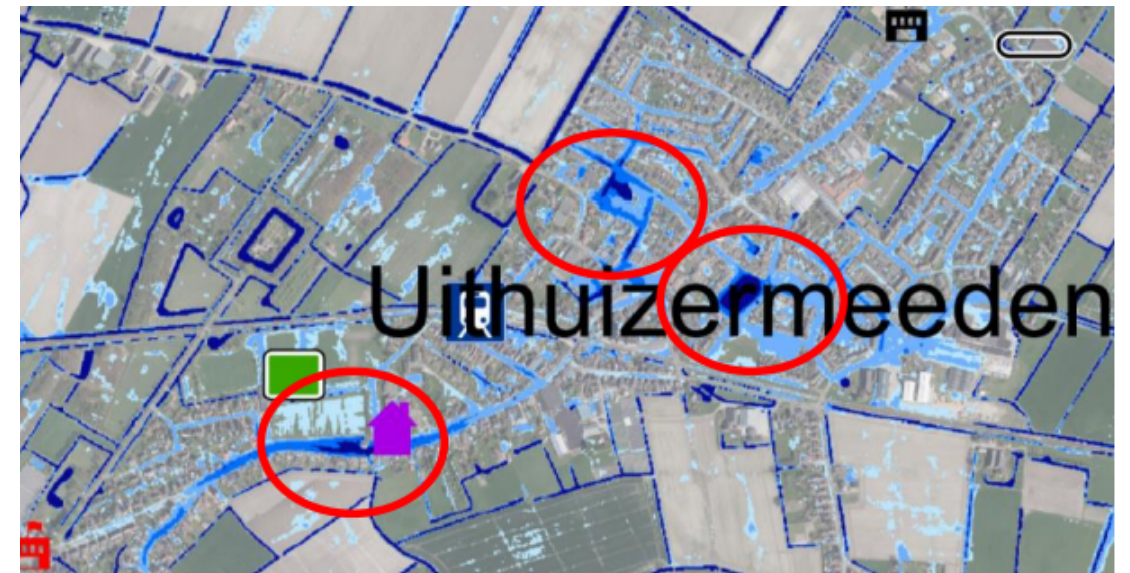
- Overstroming, wateroverlast, droogte en hitte

Proces

- Stresstesten > risicodialoog > klimaatagenda

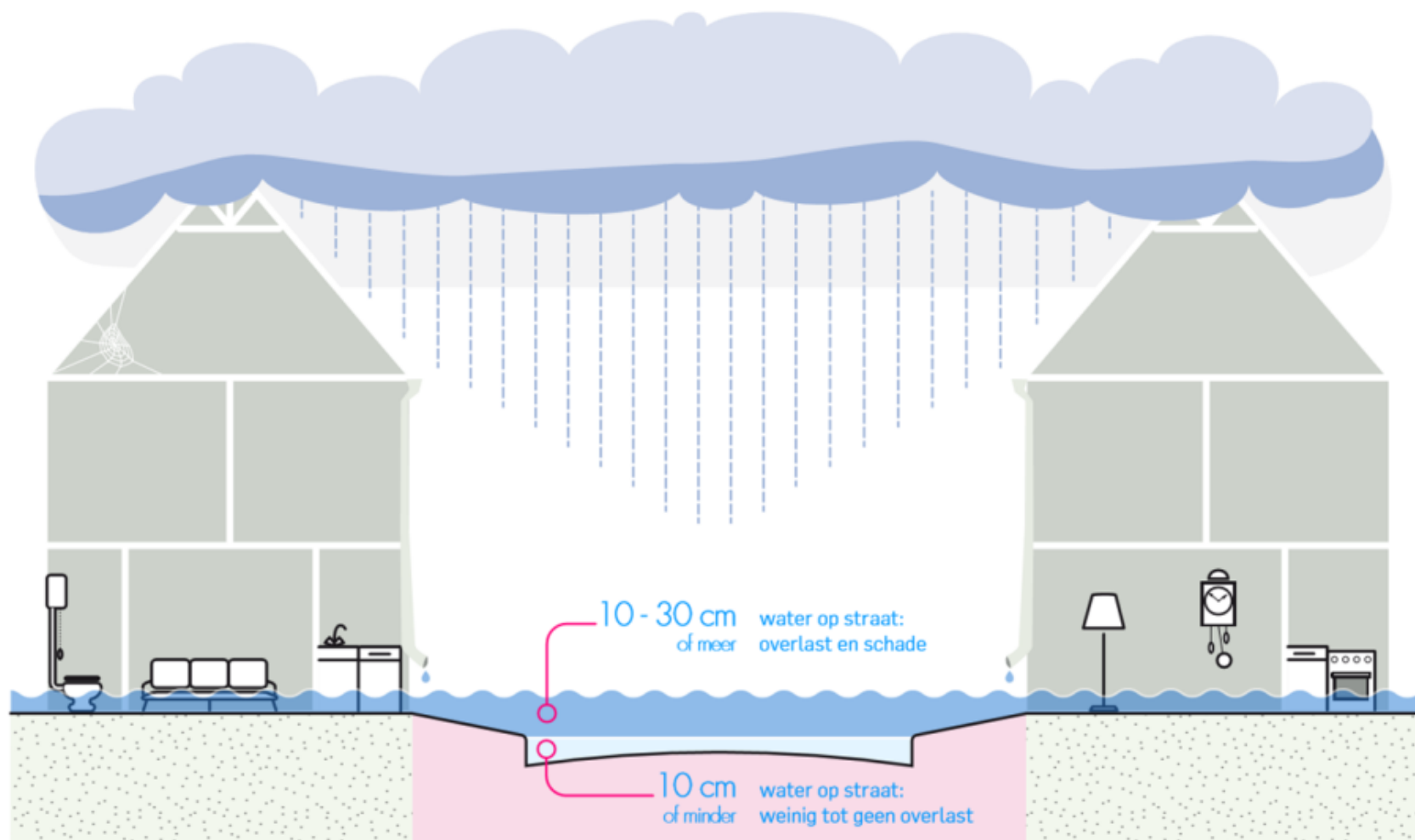
Positie GWRP

- Quick scan wateroverlast
- Implementeren klimaatagenda 2021
- Bevorderen en stimuleren bewustwording en afkoppelen



Thema klimaatadaptatie

Klimaatadaptatie: beperken van overlast en schade



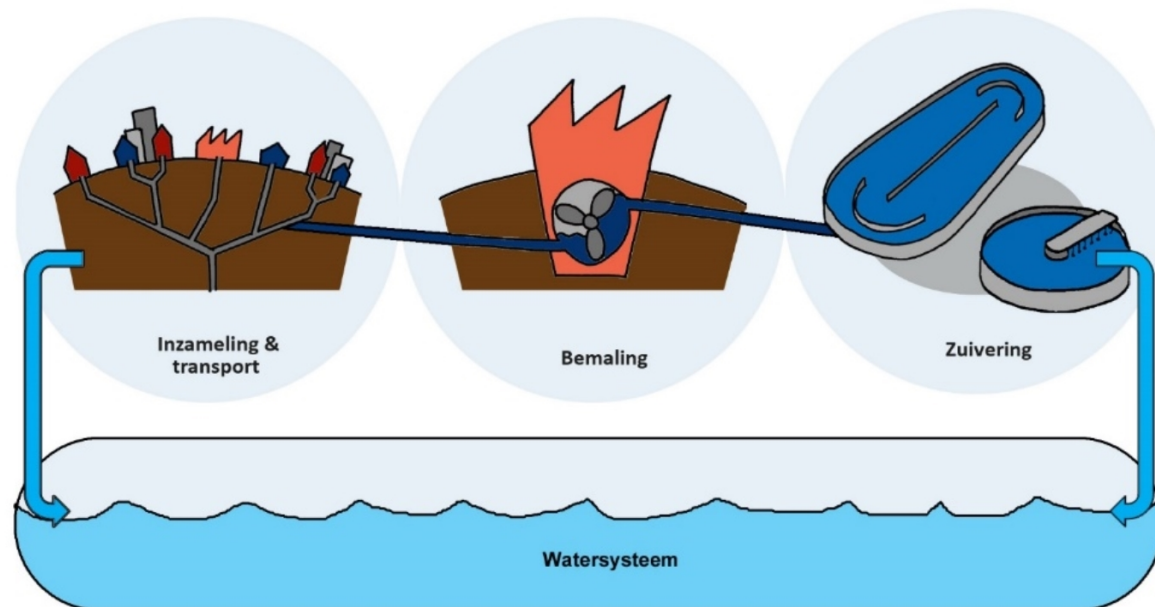
Thema klimaatadaptatie



Thema ketensturing

Kenmerken

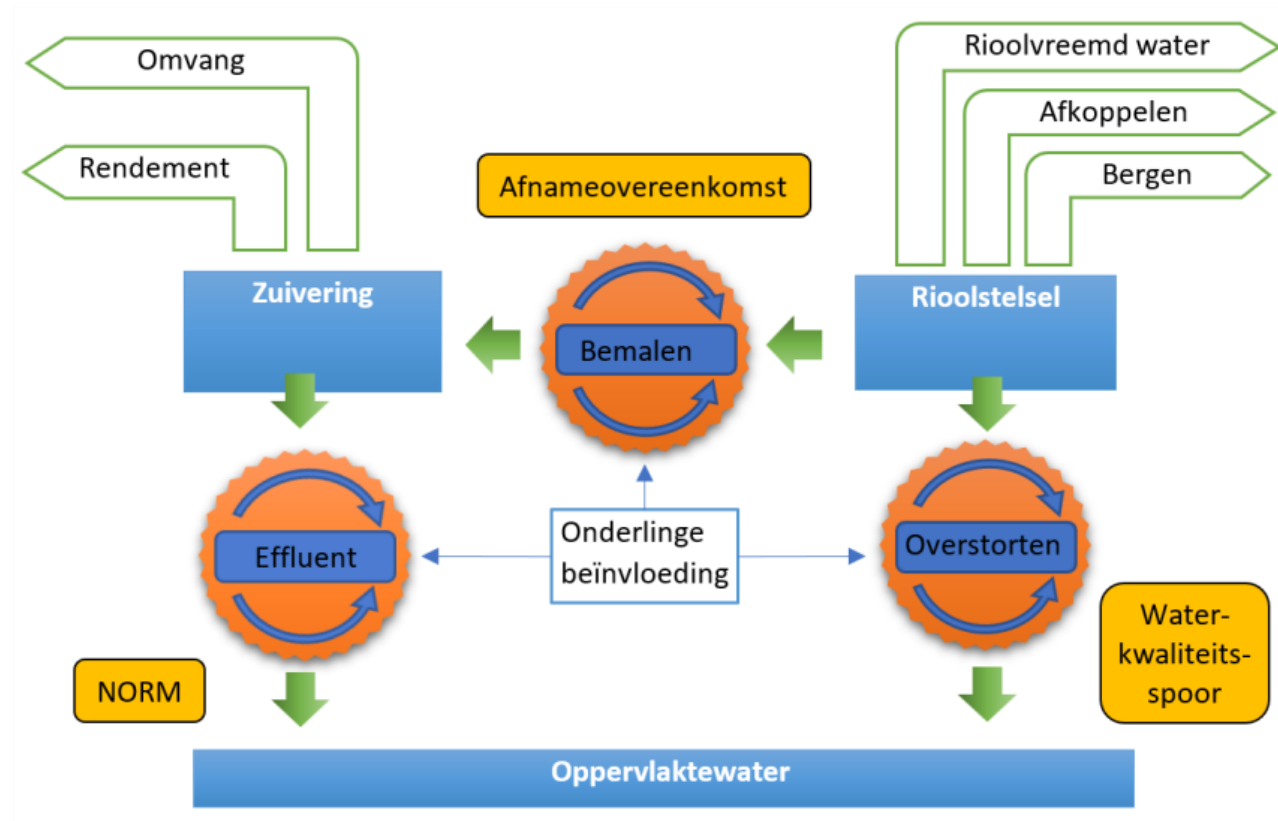
- Optimaliseren afvalwaterketen tegen laagst maatschappelijk kosten
- Samenwerking met waterschap Noorderzijlvest



Thema ketensturing

Aanpak

- BRP's per zuiveringskring
- Optimalisatie riolering <> zuivering (Afstemmen gemalen, telemetrie, hoofdpoten met waterschap)



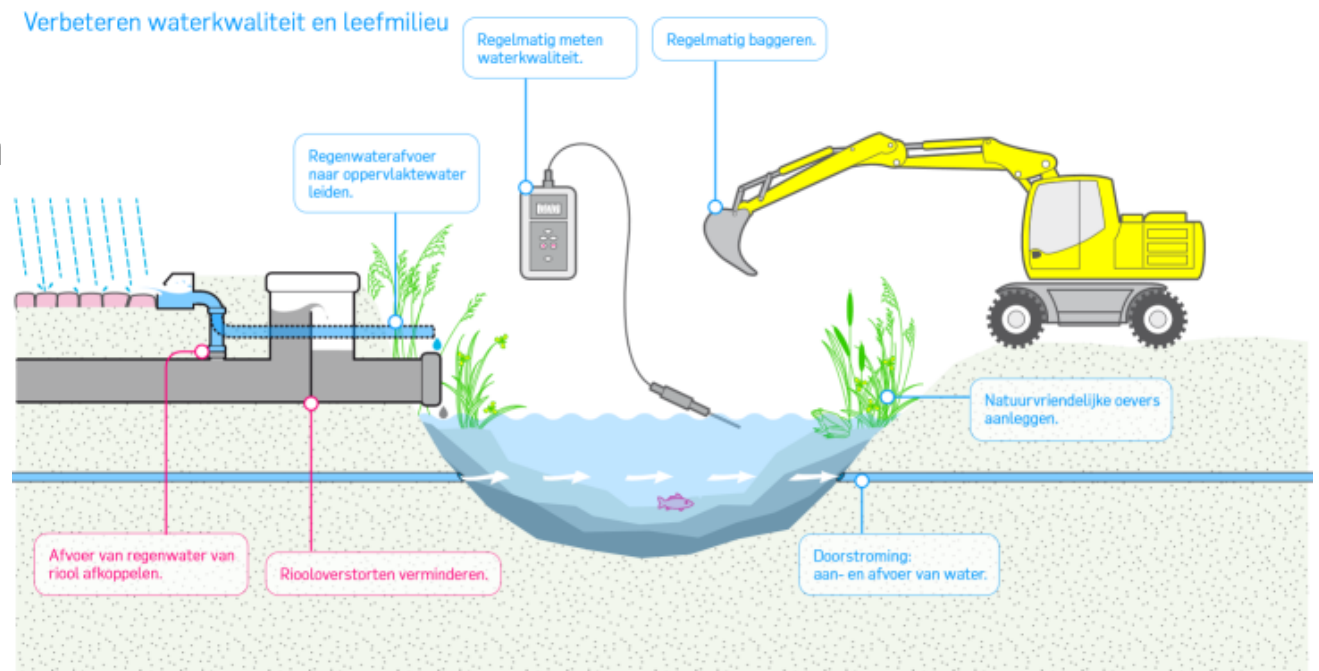
Thema waterkwaliteit

Kenmerken

- Waterrijke gemeente
- Belangrijke kwaliteit woonomgeving

Aanpak

- Integraal (natuurvriendelijk) beheer
- Grondwaterzorgplicht/ meetnet
- Ecoscans
- Doorstroming verbeteren
- Voorlichting

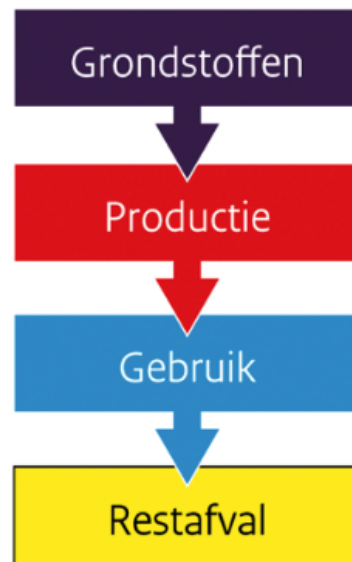


Thema duurzaamheid

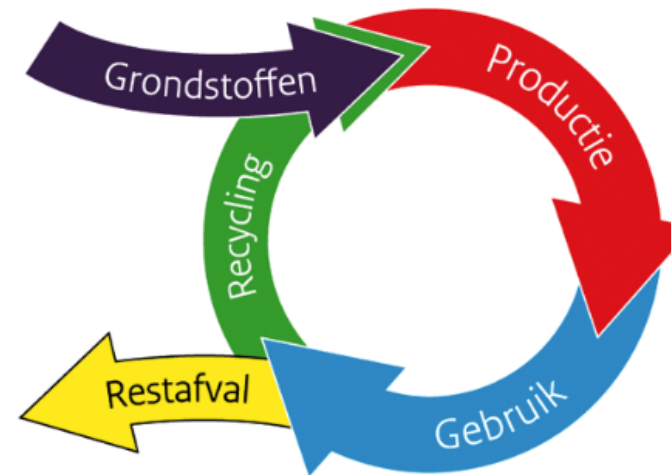
Kenmerken

- Toekomst is circulair
- Afstemmen met RES

Lineaire economie



Keteneconomie met recycling



Circulaire economie



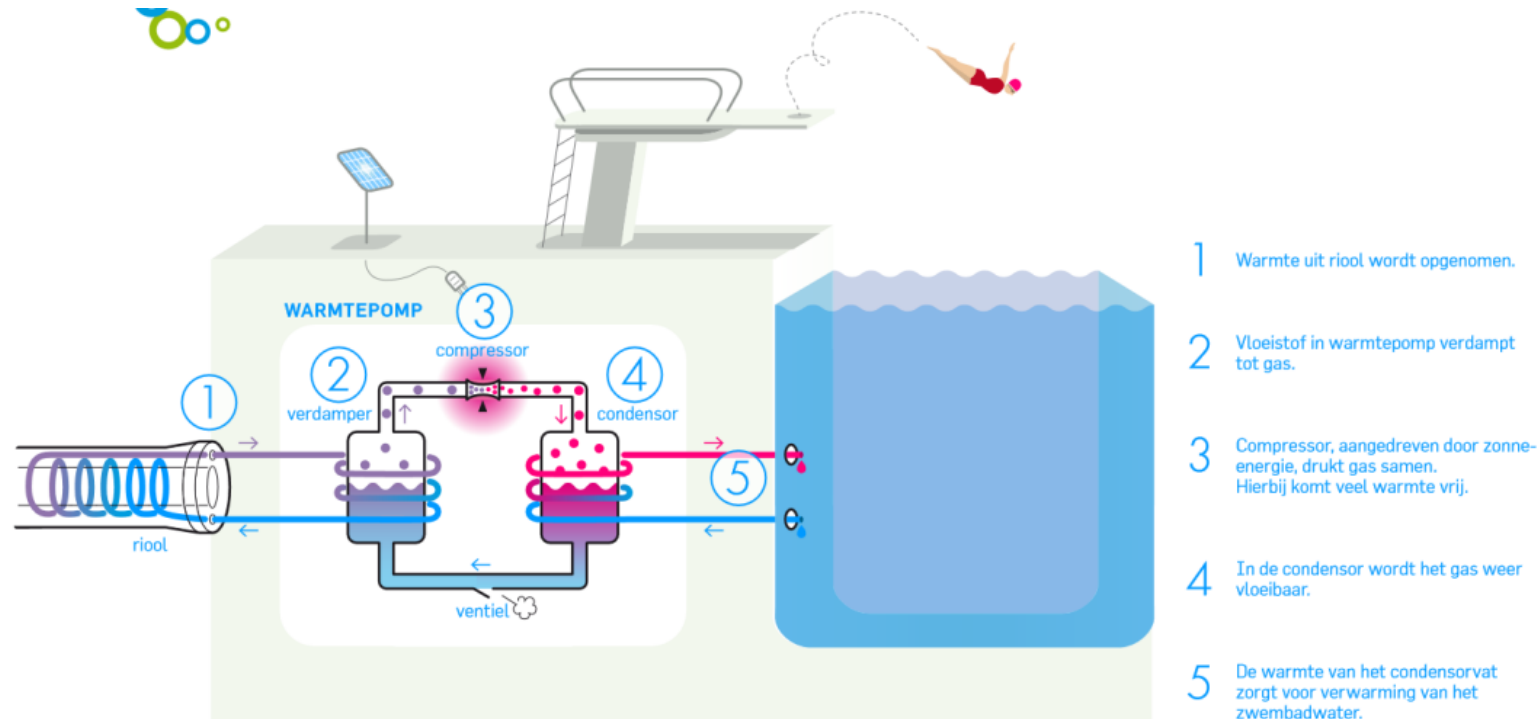
Van Afval Naar Grondstof



Thema duurzaamheid

Aanpak

- Waterkwaliteit centraal
- Onderzoek kansen riothermie
- Energiebesparing gemalen
- Bevorderen en stimuleren bewustwording en afkoppelen



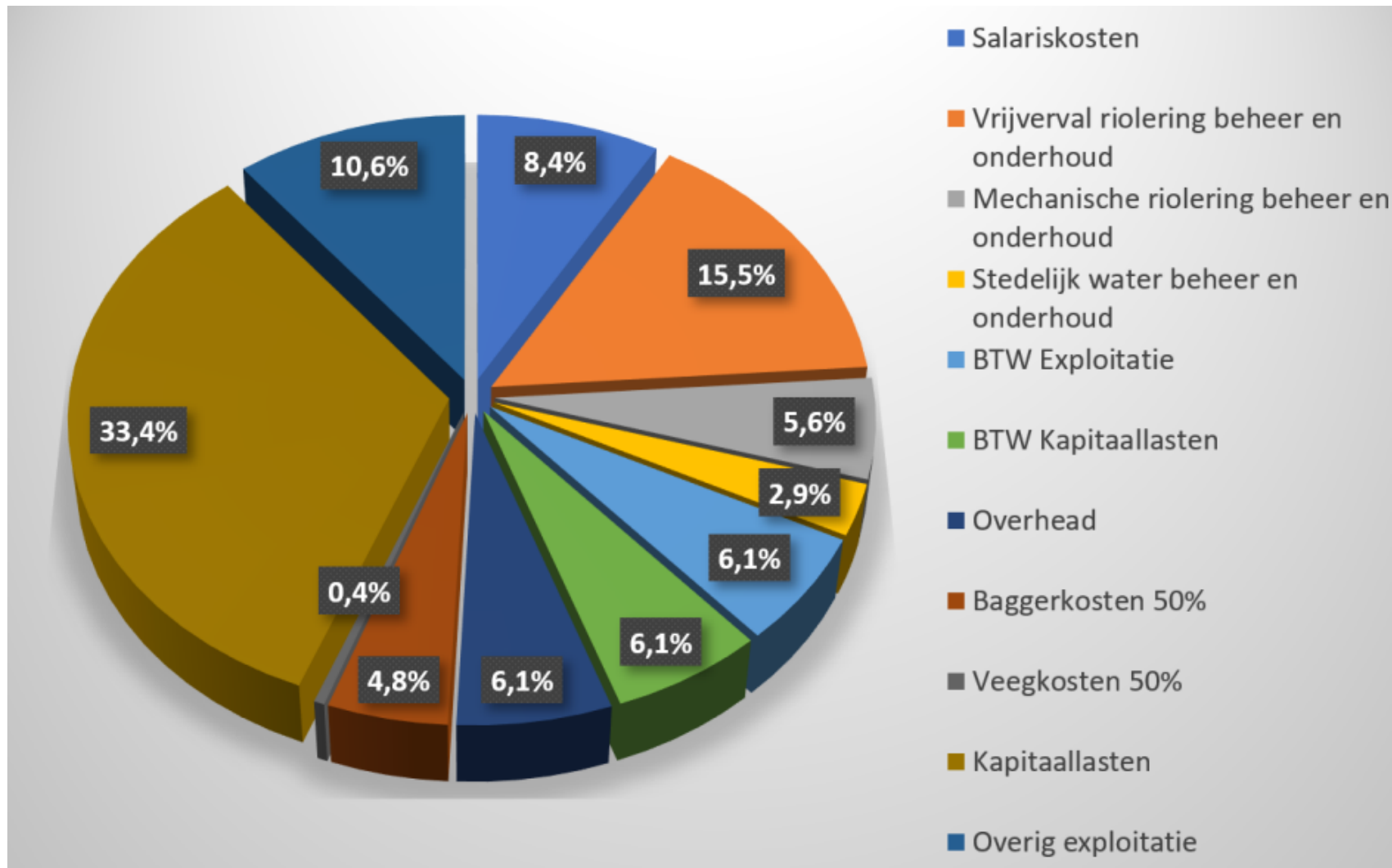


Financiën

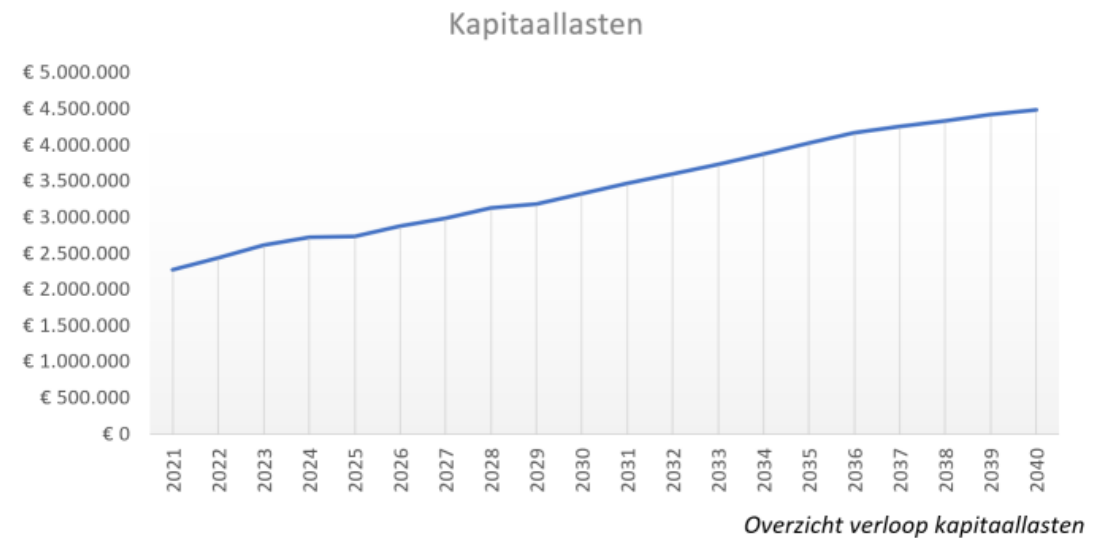
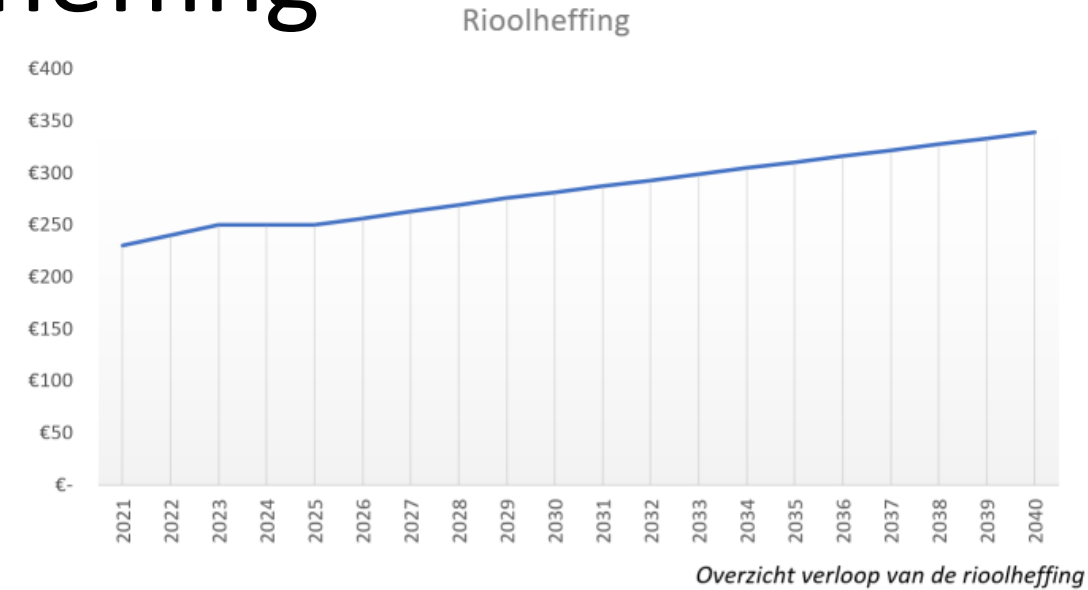
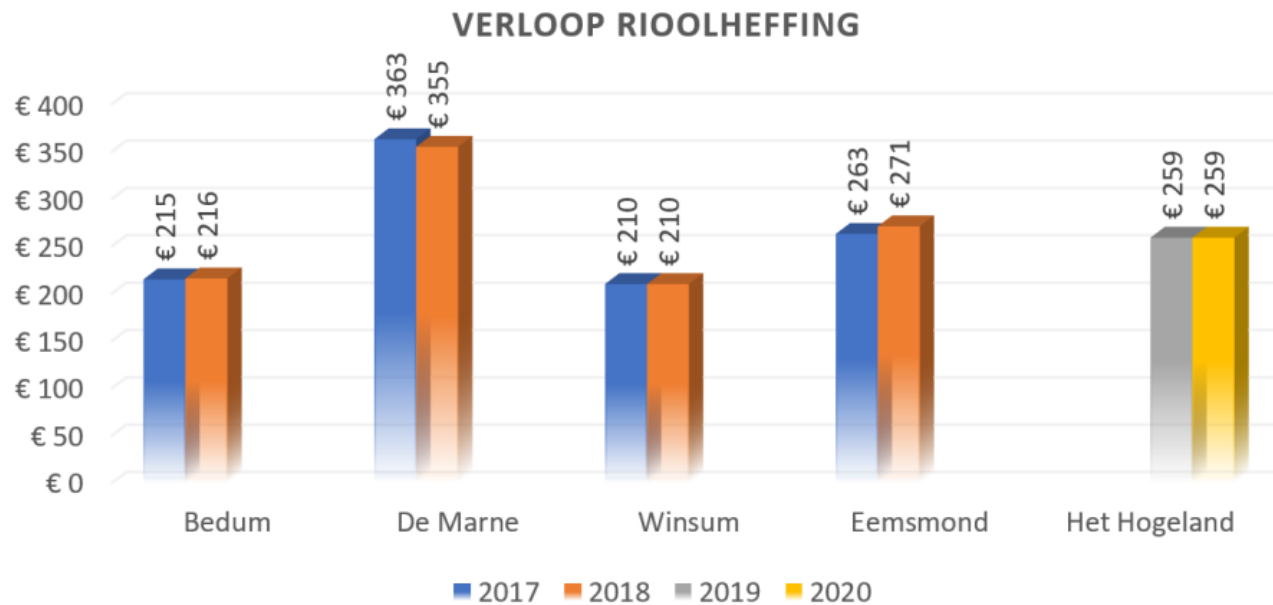
Geraamde investeringen

Overzicht investeringen	2021	2022	2023	2024	2025
beheerprogramma gemalen en persleidingen	€ 725.000	€ 725.000	€ 725.000	€ 725.000	€ 725.000
Optimaliseren en uitbreiding meetnet	€ 100.000	€ 50.000	€ 50.000	€ 50.000	€ 50.000
beheerprogramma vrijverval riolering	€ 1.000.000	€ 1.000.000	€ 1.000.000	€ 1.000.000	€ 1.000.000
Optimalisatie, Klimaatadaptatie, OAS en Ketensturing per zuiveringskring:					
Onderdendam	€ 610.000	€ 875.000	€ 515.000	€ 740.000	€ 940.000
Ulrum	€ 195.000	€ 245.000	€ 345.000	€ 195.000	€ 95.000
Wehe den Hoorn	€ 857.500	€ 1.107.500	€ 630.000	€ 980.000	€ 680.000
Winsum	€ 105.000	€ 105.000	€ 255.000	€ 205.000	€ 105.000
Uithuizermeeden	€ 245.000	€ 145.000	€ 45.000	€ 45.000	€ 45.000
Totaal	€ 3.837.500	€ 4.252.500	€ 3.565.000	€ 3.940.000	€ 3.640.000

Opbouw rioolheffing



Verloop rioolheffing



A blue-tinted photograph of a construction site. A large trench has been dug into the ground. An excavator is positioned at the top of the trench, with its arm extended down. Two workers wearing hard hats and safety vests are inside the trench, working on a large, corrugated metal pipe that is being lowered into the ground. The pipe is being supported by a crane or similar lifting mechanism. The background shows more of the construction site, including a large truck with large tires and some vegetation.

Organisatie

Personeel en uitvoering

Berekening Fte

- Bron: Kennisbank RIONED
- Tekort 2,7 fte als huidige vacature is vervuld
- Uitvoering projecten grootste risico

Fte	Huidig	Berekend	Verschil
Binnendienst en maatregelen	3,5	6,2	-2,7
Onderhoud	4,5	4,5	-
Totaal	8,0	10,7	-2,7

Maatregelen

- Capaciteit op orde brengen
- Samenwerking waterketen

Participatie en communicatie

- Bewoners voorlichten, betrekken en stimuleren
- Projectparticipatie
- Klantcontactcentrum, klachten en meldingen

A blue-tinted photograph of a brick-paved area. On the left, a wooden post stands vertically. In the center, a circular manhole cover is visible. In the foreground, a rectangular drain cover is partially visible. The background shows a sidewalk and a building with a railing.

Besluitvorming

Besluitvorming

Voorgesteld besluit

Het college besluit de Raad voor te stellen:

- Het gemeentelijk Water- en Rioleringsplan 2021-2025 vast te stellen als richtinggevend kader en akkoord te gaan met de voorgestelde wijze van kostendekking;
- De Verordening op de afvoer van hemelwater en grondwater vast te stellen;
- Kennis te nemen van de in het GWRP opgenomen investeringskredieten voor de jaren 2021 tot en met 2025 en de investeringskredieten voor het jaar 2021 middels bijgaande begrotingswijziging beschikbaar te stellen.

Verordening op de afvoer van hemelwater en grondwater

- Standaard verordening, wettelijke bevoegdheid van de gemeente
- Na vaststelling kan door middel van een gebiedsaanwijzing worden bepaald waar regenwater van de riolering moet worden gehaald
- Bevordert samenwerking met inwoners en bedrijven en doet beroep op voorkomen van wateroverlast
- Toegevoegde waarde bij klimaatadaptatie
- Invoering voor Omgevingswet bespaart straks extra werk



Vragen?