

# Brede school Baflo - Rasquert



Voorlopig ontwerp

# Randvoorwaarden

Ontwikkelpplan gemeente, stedenbouwkundige randvoorwaarden, ambitie

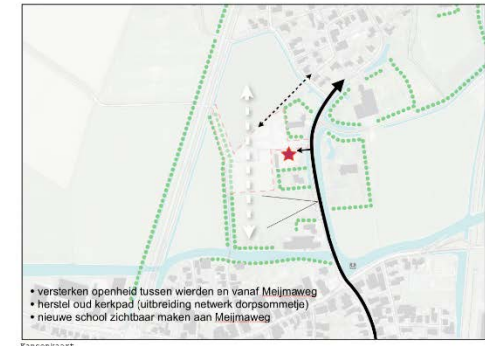
## Ontwikkelpplan gemeente

### ruimtelijk programma

- OBS Mathenesse en PCBS Ichthus	1350 m2
- Kids2B peuterspeelzaal/kindopvang	135 m2
- Sportzaal	568 m2
- Tennisclub	65 m2

---

totaal BVO	2118 m2
------------	---------



## Stedenbouwkundige randvoorwaarden - Territoria

## Duurzaamheid en aardbevingbestendigheid



# Analyse locatie



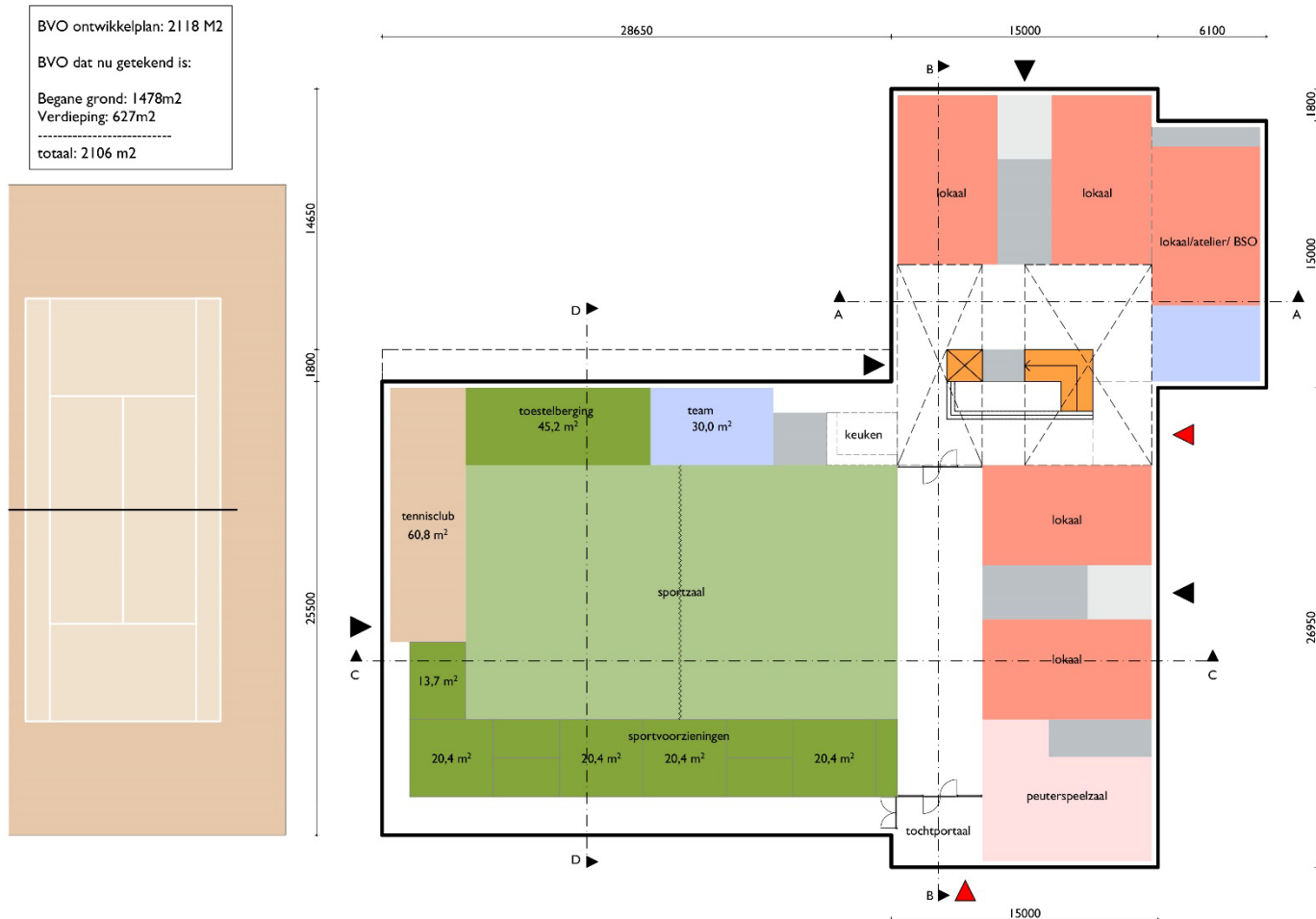
# Nieuwe situatie





# Principe plattegrond

Begane grond



# Principe plattegrond

Verdieping

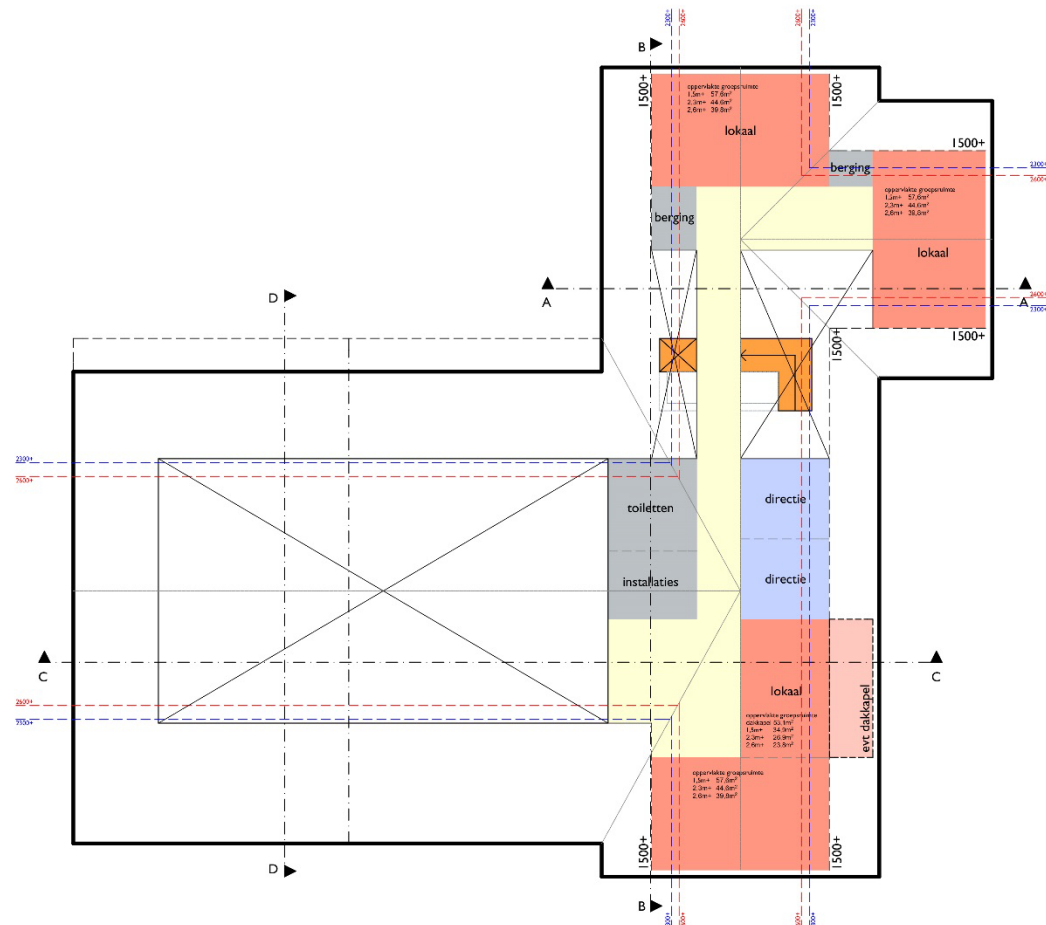
BVO ontwikkelplan: 2118 M2

BVO dat nu getekend is:

Begane grond: 1478m2

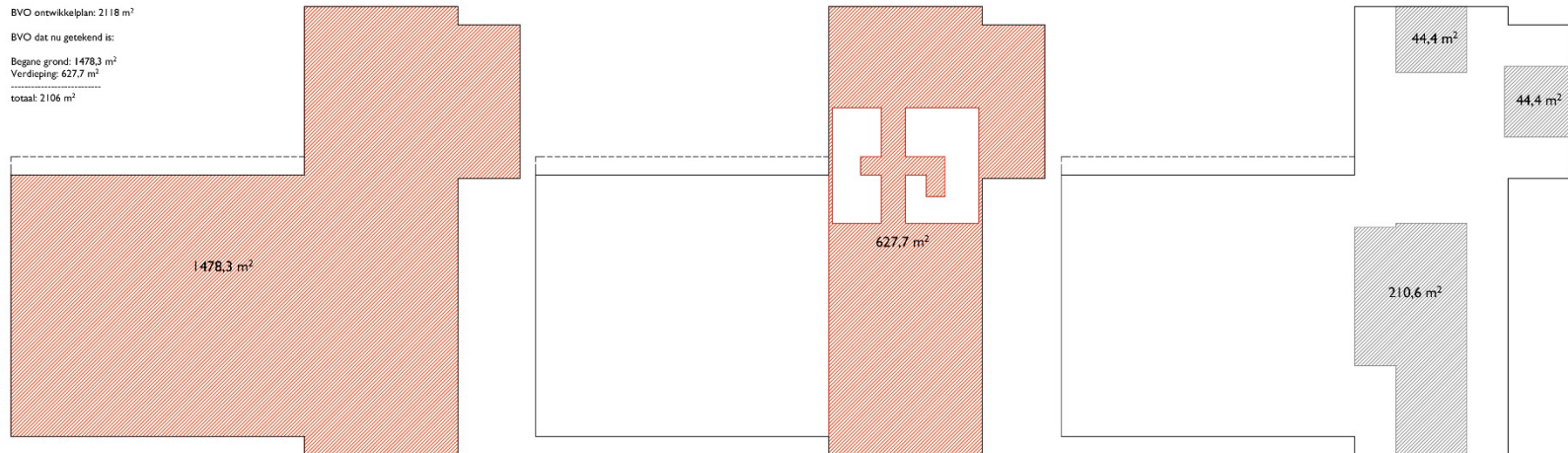
Verdieping: 627m2

totaal: 2106 m2

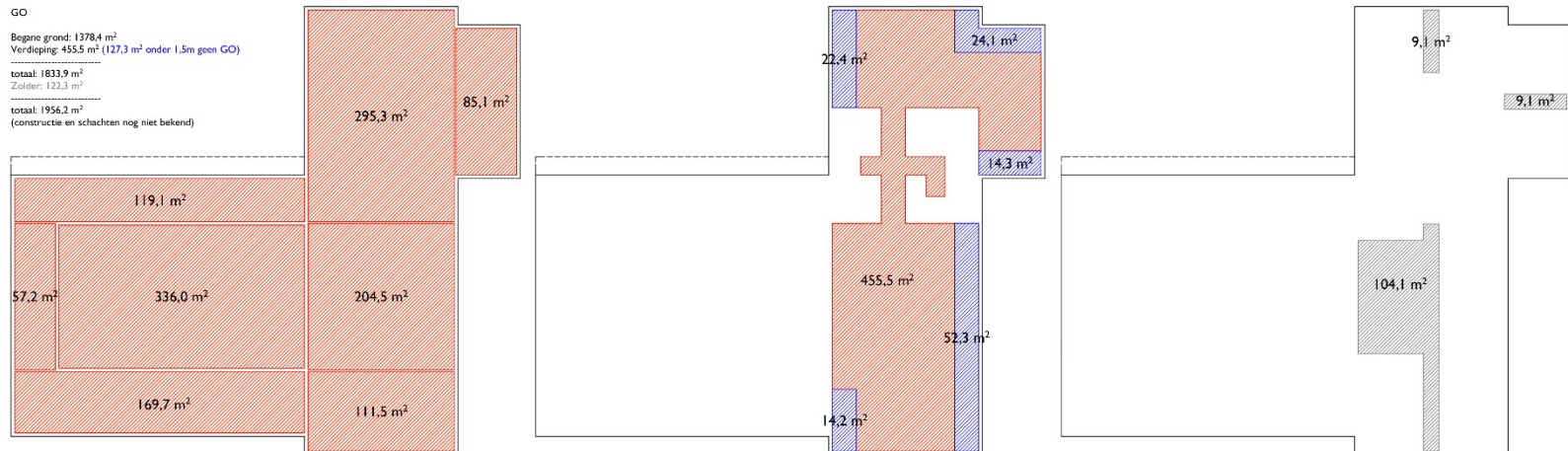


## Lokalen onder de schuine kap

BVO ontwikkelplan: 2118 m<sup>2</sup>  
 BVO dat nu getekend is:  
 Begane grond: 1478,3 m<sup>2</sup>  
 Verdieping: 627,7 m<sup>2</sup>  
 totaal: 2106 m<sup>2</sup>

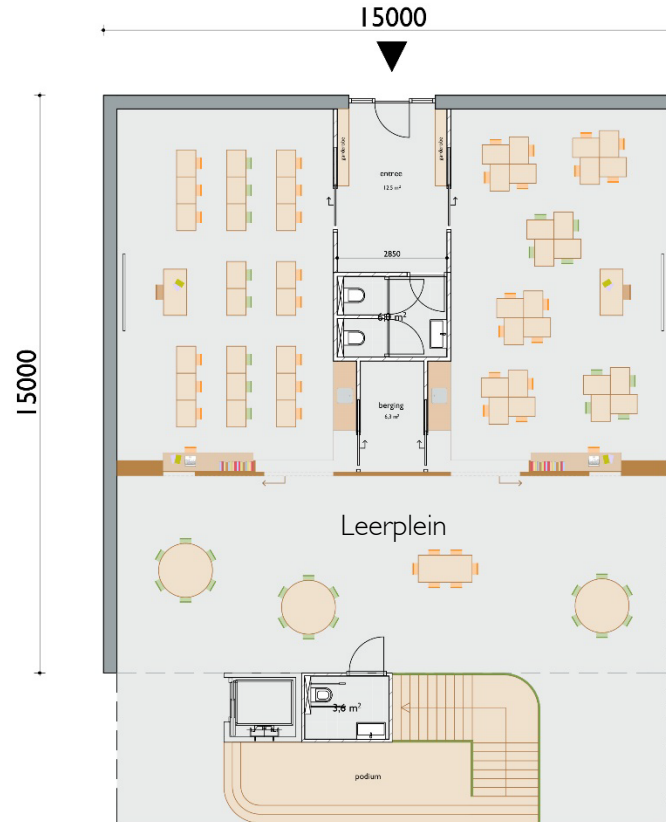
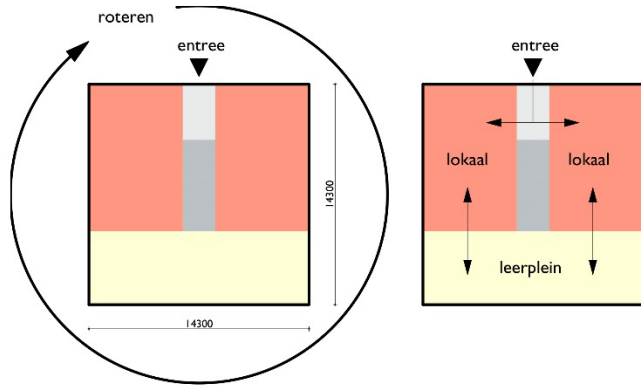


GO  
 Begane grond: 1378,4 m<sup>2</sup>  
 Verdieping: 455,5 m<sup>2</sup> (127,3 m<sup>2</sup> onder 1.5m geen GO)  
 totaal: 1833,9 m<sup>2</sup>  
 Zolder: 122,3 m<sup>2</sup>  
 totaal: 1956,2 m<sup>2</sup>  
 (constructie en schachten nog niet bekend)



## Principe plattegrond

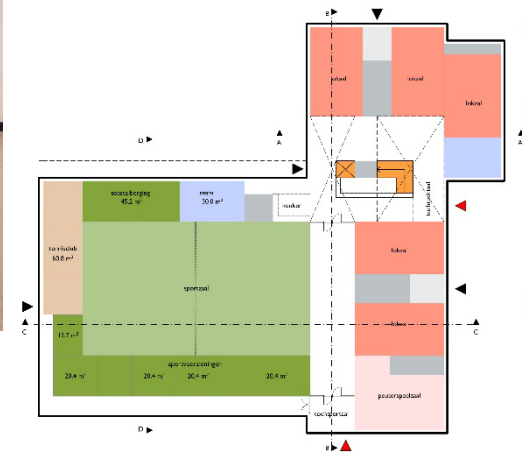
## Modulair bouwen





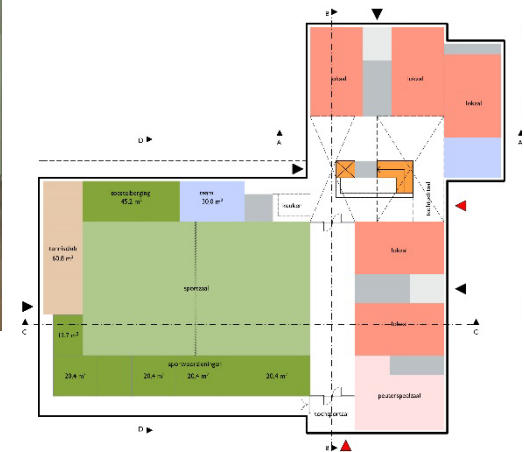
## Principe plattegrond

Leerplein

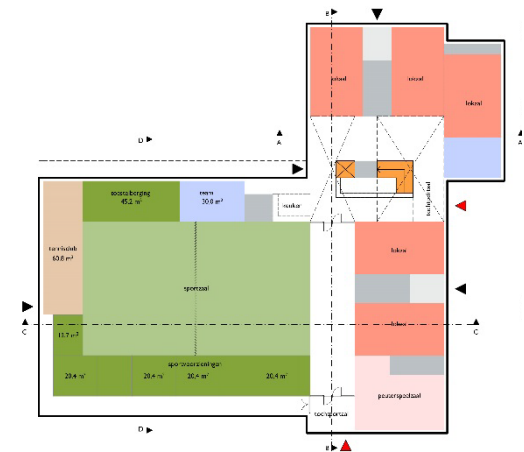


# Principe plattegrond

Centrale ruimte met trap-podium



Menselijke schaal in de gymzaal



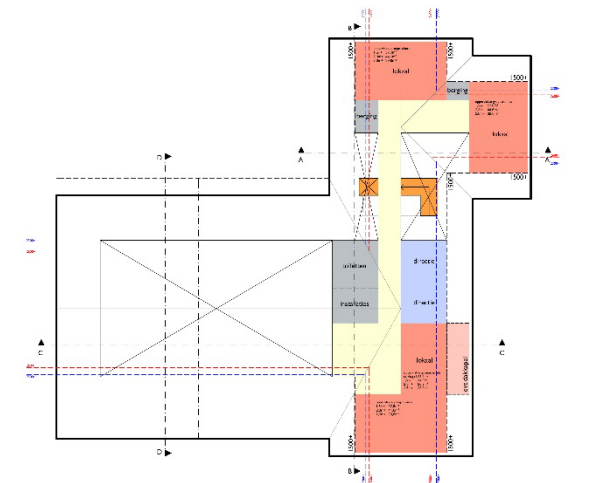
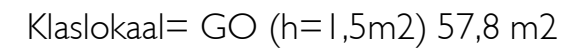


# Principe plattegrond

Menselijke schaal in de gymzaal



## Lokalen onder de schuine kap





# Principe plattegrond

Klaslokalen onder de schuine kap



# Identiteit

Samen wat kan, apart wat moet



# Interieur referenties

Sfeer en werkplekconcept





# Referenties

Architectuur en materialisatie



# Aansluiting bij de context

Dorp





# Aansluiting bij de context

Landschap



# Integratie architectuur - duurzaamheid

Ambitieuus duurzaam- build to last!



**projectnaam**

I50066 - Brede school Barflo - Rasquert

**opdrachtgever**

Gemeente Winsum

**Projectteam**

Suzan Wierenga

Beatrice Montesano

Karlijn Keppel

Mark Koopman

**status**

VO

**datum**

Oktober 2015

**KAW Groningen** Kattenhage 1 9712 JE GRONINGEN | Postbus 1527 9701 BM GRONINGEN

**KAW Rotterdam** Van Nelleweg 2426 3044 BC ROTTERDAM

**KAW Eindhoven** Bloemfonteinstraat 62 – lokaal 14 5642 EH EINDHOVEN

+31 (0) 88 529 00 00

[info@kaw.nl](mailto:info@kaw.nl)

[www.kaw.nl](http://www.kaw.nl)



# Brede school Baflo - Rasquert