

Brede school Baflo - Rasquert



Voorlopig ontwerp

Randvoorwaarden

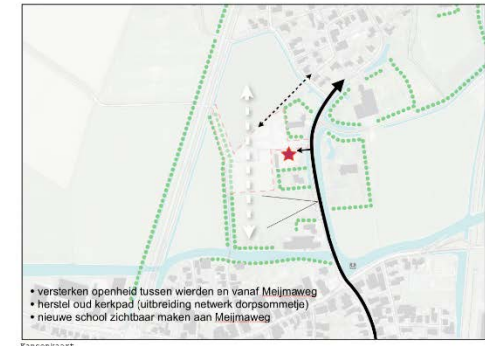
Ontwikkelpplan gemeente, stedenbouwkundige randvoorwaarden, ambitie

Ontwikkelpplan gemeente

ruimtelijk programma

- OBS Mathenesse en PCBS Ichthus	1350 m2
- Kids2B peuterspeelzaal/kindopvang	135 m2
- Sportzaal	568 m2
- Tennisclub	65 m2

totaal BVO	2118 m2
------------	---------



Stedenbouwkundige randvoorwaarden - Territoria



Duurzaamheid en aardbevingbestendigheid

Analyse locatie

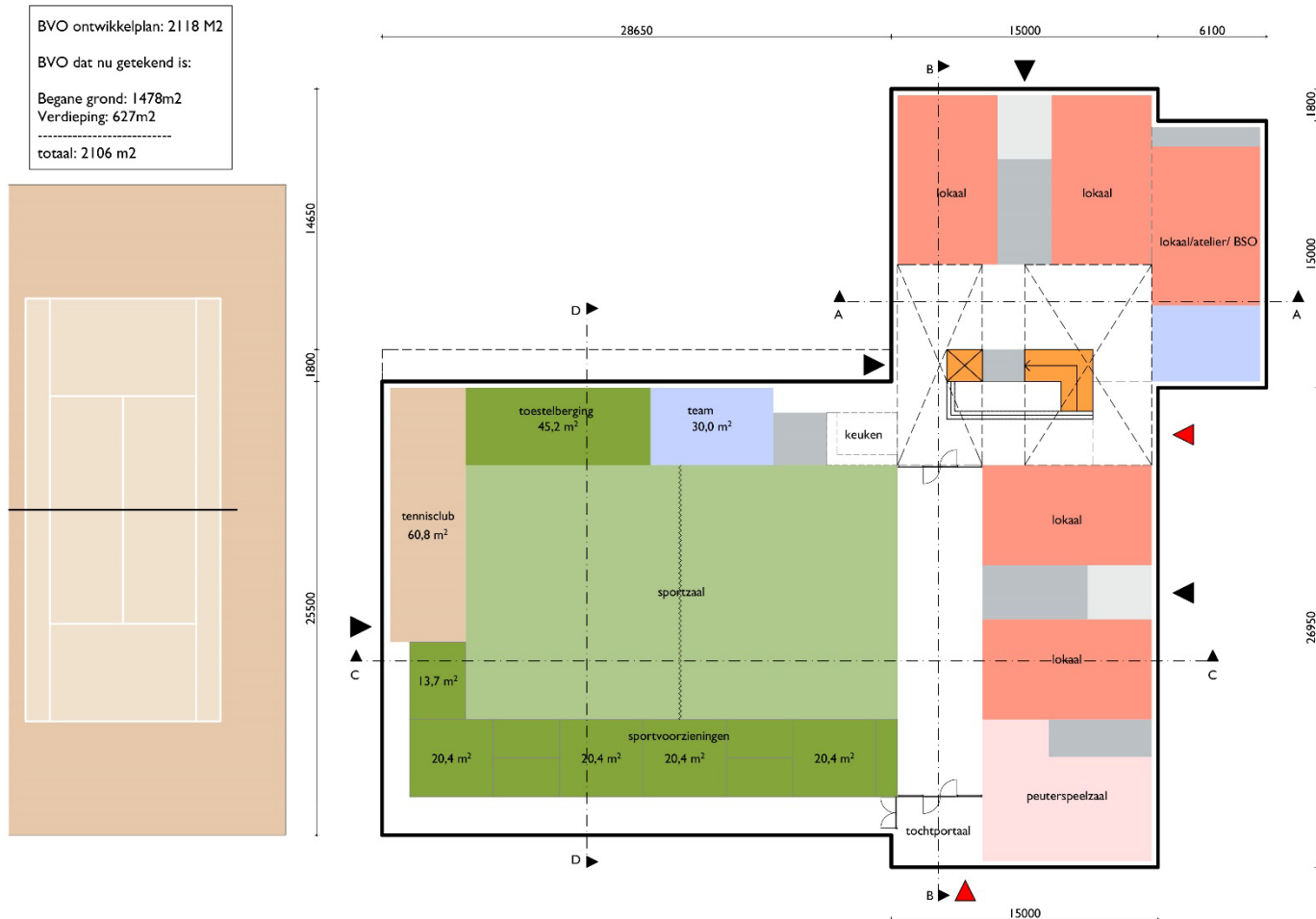


Nieuwe situatie



Principe plattegrond

Begane grond



Principe plattegrond

Verdieping

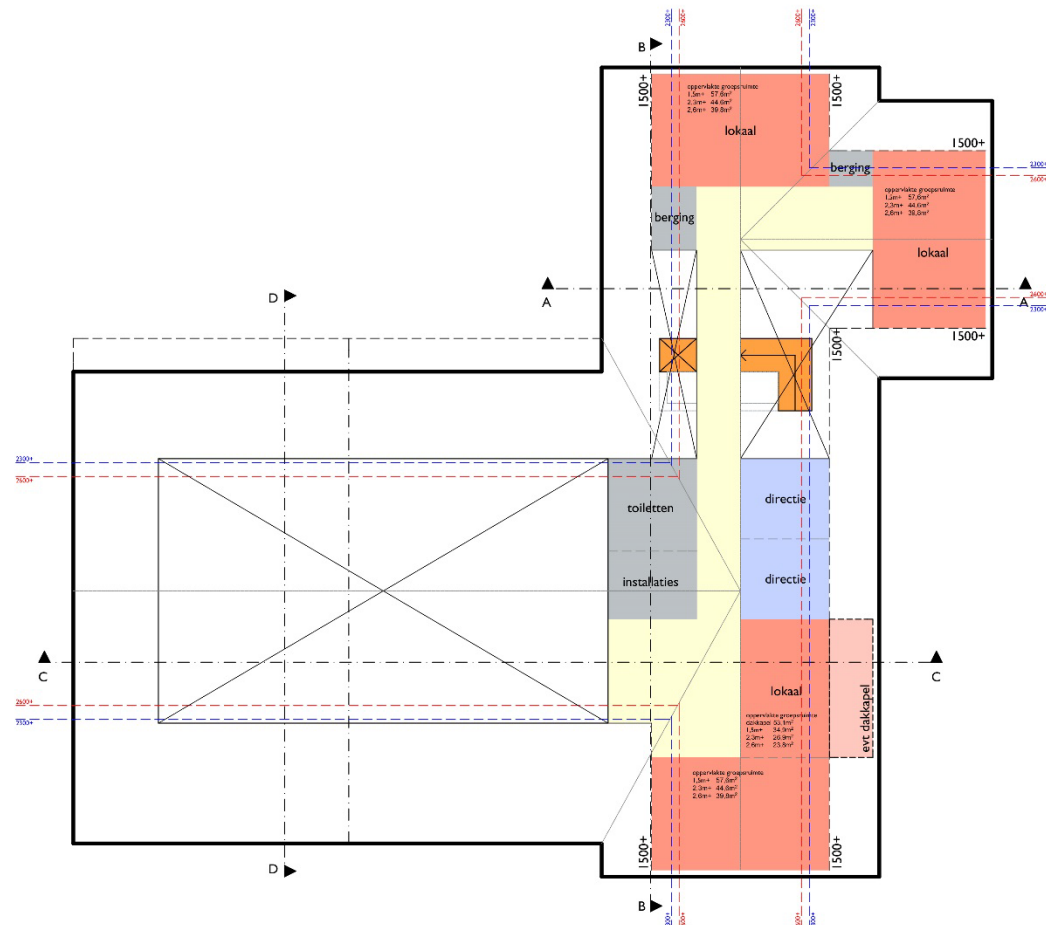
BVO ontwikkelplan: 2118 M2

BVO dat nu getekend is:

Begane grond: 1478m2

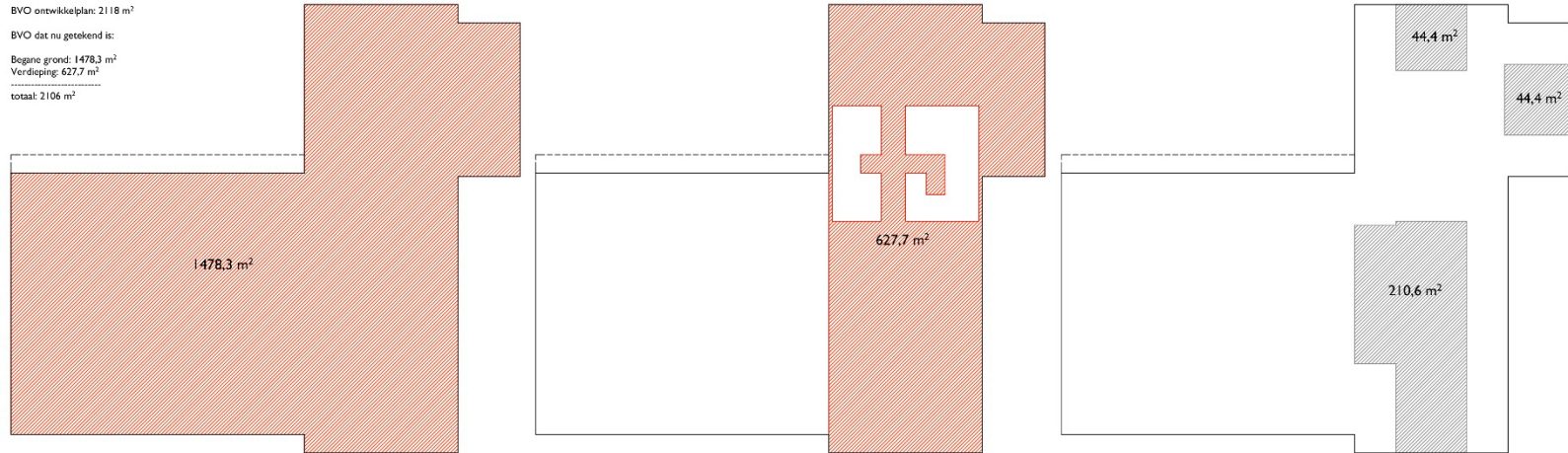
Verdieping: 627m2

totaal: 2106 m2

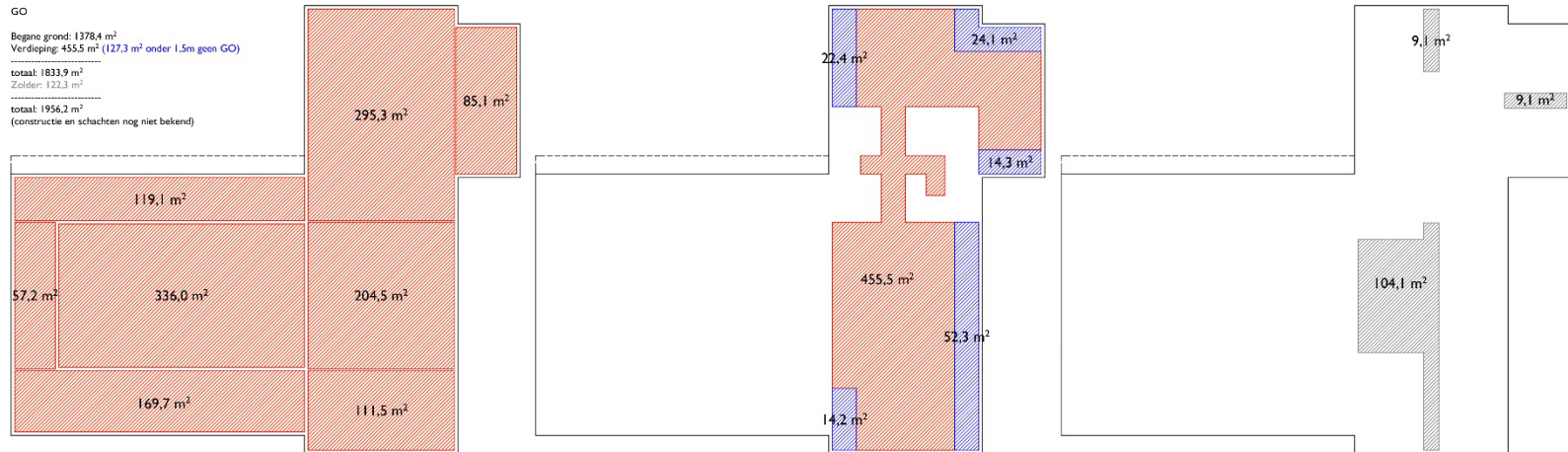


Lokalen onder de schuine kap

BVO ontwikkelplan: 2118 m²
 BVO dat nu getekend is:
 Begane grond: 1478,3 m²
 Verdieping: 627,7 m²
 totaal: 2106 m²

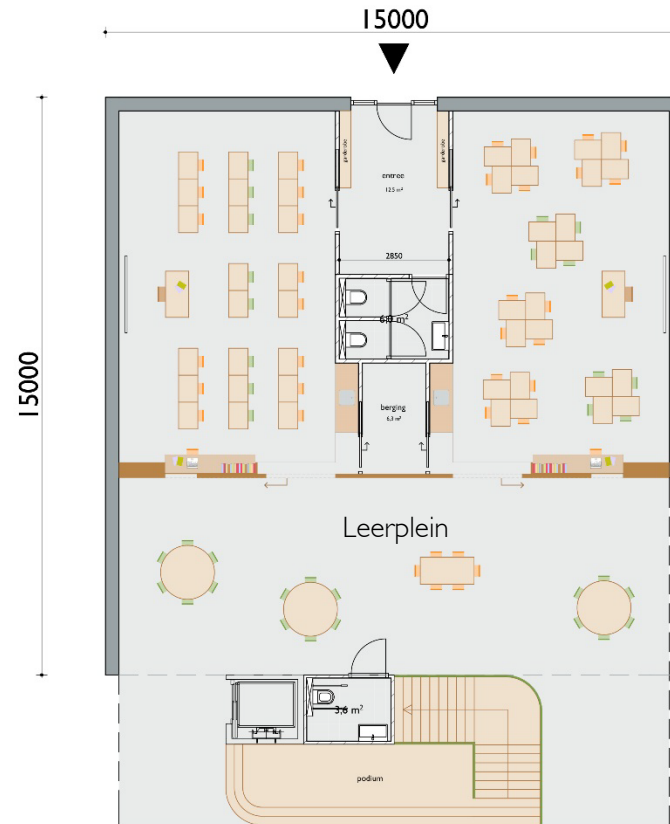
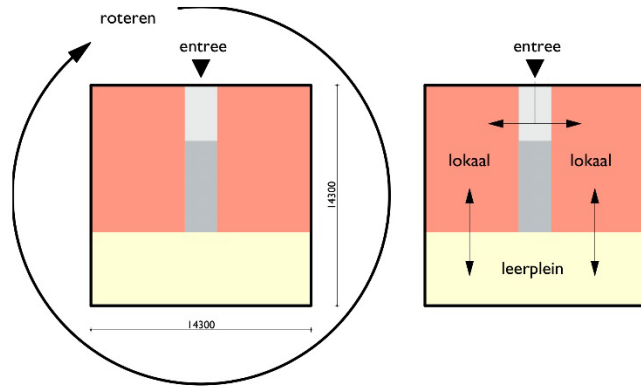


GO
 Begane grond: 1378,4 m²
 Verdieping: 455,5 m² (127,3 m² onder 1.5m geen GO)
 totaal: 1833,9 m²
 Zolder: 122,3 m²
 totaal: 1956,2 m²
 (constructie en schachten nog niet bekend)



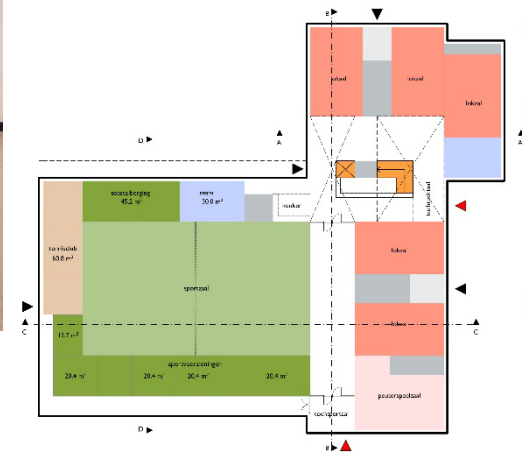
Principe plattegrond

Modulair bouwen

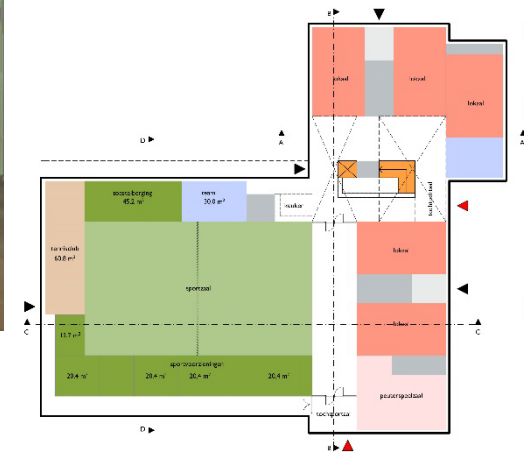


Principe plattegrond

Leerplein

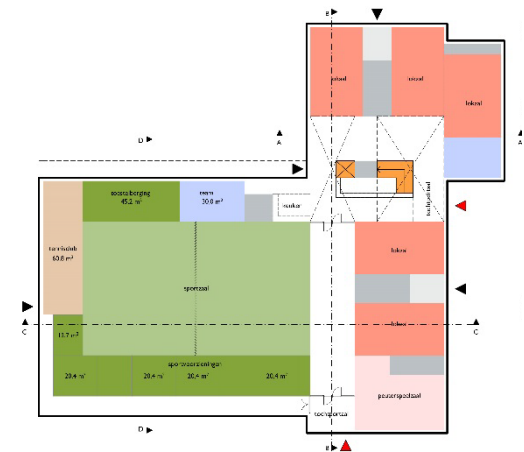
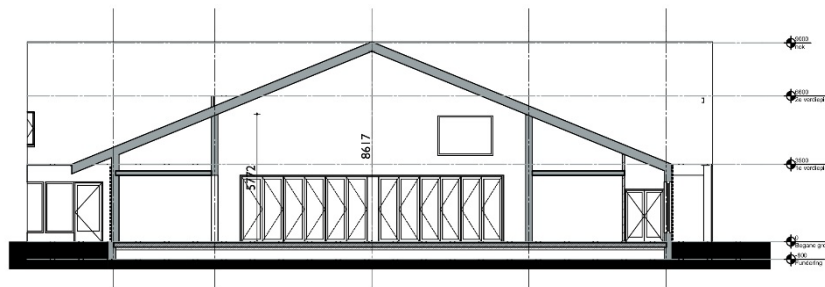
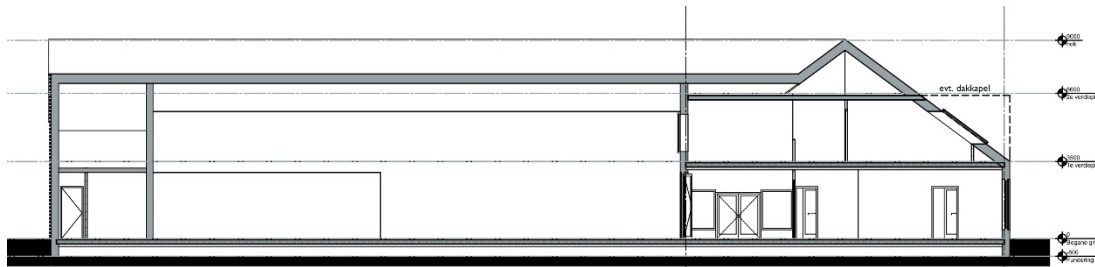


Centrale ruimte met trap-podium



Principe plattegrond

Menselijke schaal in de gymzaal



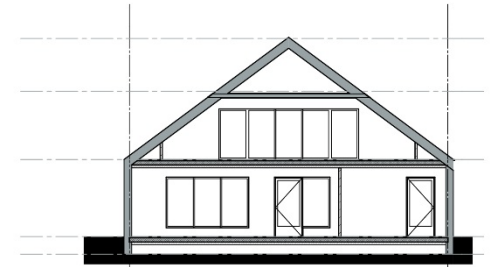
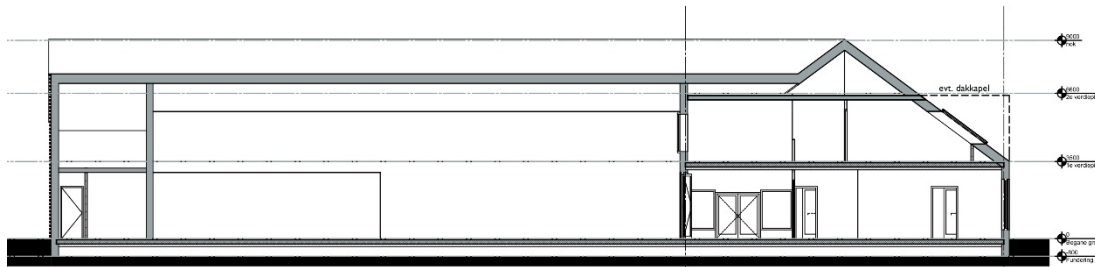
Principe plattegrond

Menselijke schaal in de gymzaal

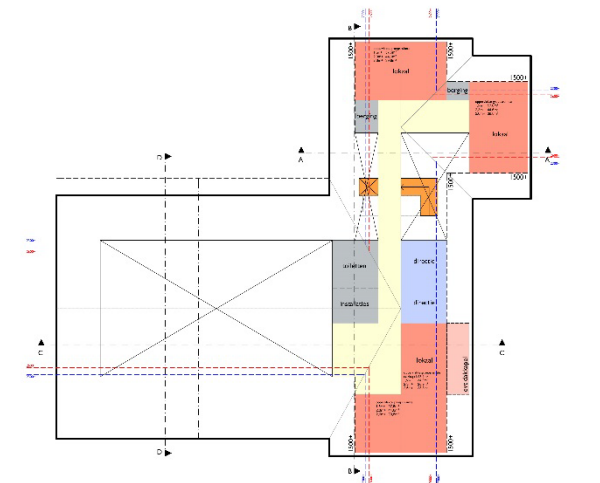


Principe plattegrond

Lokalen onder de schuine kap



Klaslokaal= GO ($h=1,5m$) 57,8 m²



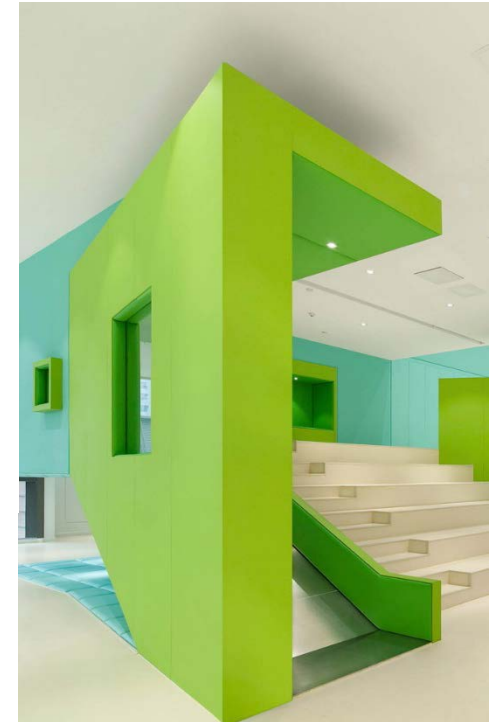
Principe plattegrond

Klaslokalen onder de schuine kap



Identiteit

Samen wat kan, apart wat moet



Interieur referenties

Sfeer en werkplekconcept



Referenties

Architectuur en materialisatie



Aansluiting bij de context

Dorp



Aansluiting bij de context

Landschap



Integratie architectuur - duurzaamheid

Ambitieuus duurzaam- build to last!



projectnaam

I50066 - Brede school Barflo - Rasquert

opdrachtgever

Gemeente Winsum

Projectteam

Suzan Wierenga

Beatrice Montesano

Karlijn Keppel

Mark Koopman

status

VO

datum

Oktober 2015

KAW Groningen Kattenhage 1 9712 JE GRONINGEN | Postbus 1527 9701 BM GRONINGEN

KAW Rotterdam Van Nelleweg 2426 3044 BC ROTTERDAM

KAW Eindhoven Bloemfonteinstraat 62 – lokaal 14 5642 EH EINDHOVEN

+31 (0) 88 529 00 00

info@kaw.nl

www.kaw.nl



Brede school Baflo - Rasquert